

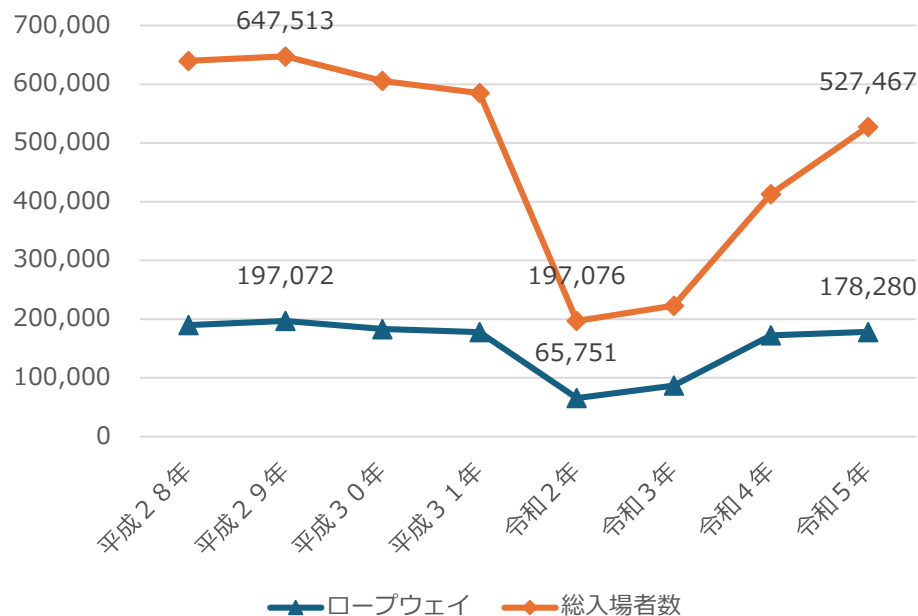
---

---

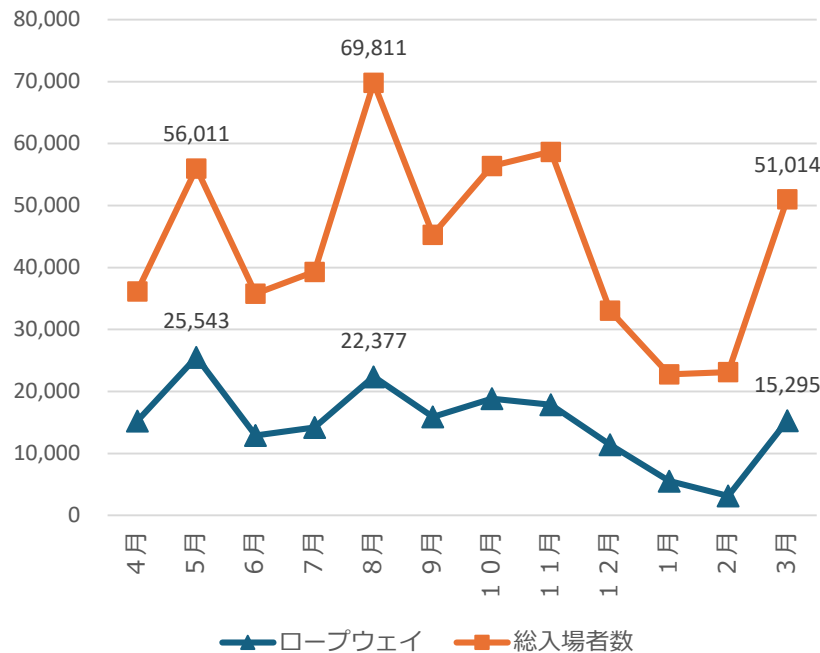
## 3-2-3 人流及び意向調査

# 阿波おどり会館・あわぎん眉山ロープウェイ利用者調査

## 阿波おどり会館総入場者数とロープウェイ利用者の比較



## 令和5年度の月別推移



## 天候別のロープウェイ利用者数の平均

天候による利用者数					
晴	曇	雨	雨晴	雨曇	曇晴
670	463	243	366	441	551

## 曜日別のロープウェイ利用者数の平均

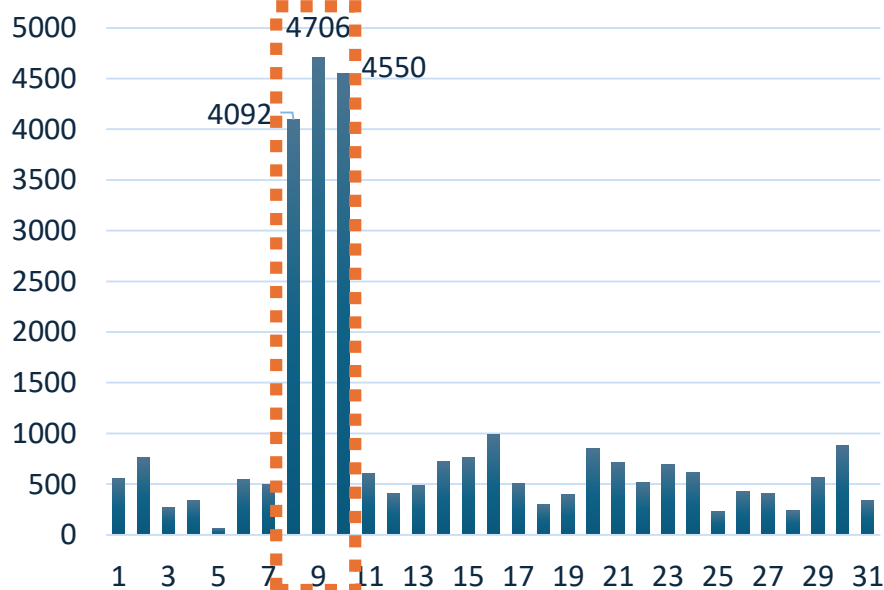
日	月	火	水	木	金	土
967	572	359	372	396	496	795

# 阿波おどり会館・あわぎん眉山ロープウェイ利用者調査

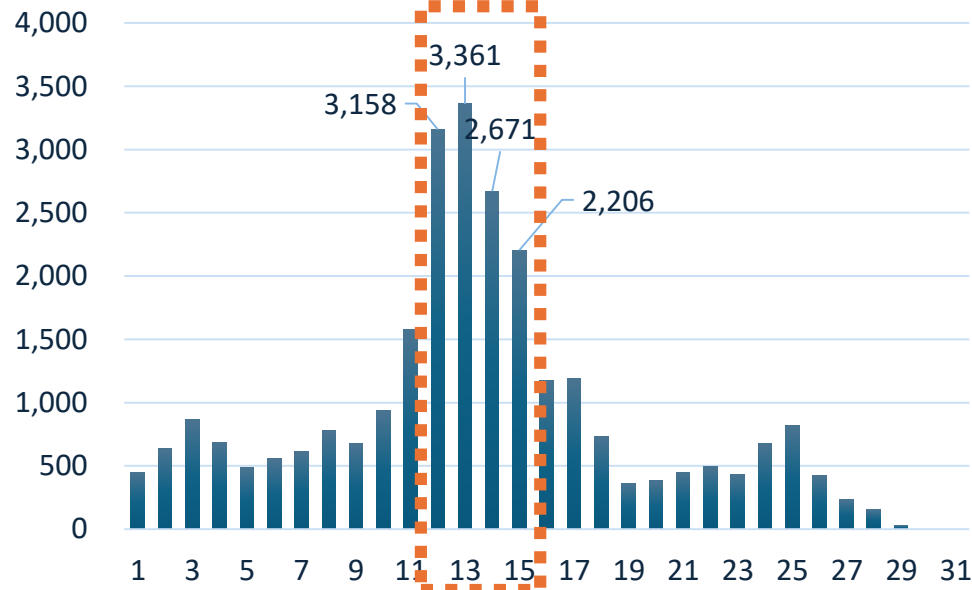
平成28年10月 マチ★アソビ (10/8~10/10)

令和6年8月 阿波おどり (8/12~8/15)

日別利用者数



日別利用者数



眉山山頂にてステージイベント実施

3日間で**13,348**人が利用

4日間で**11,396**人が利用

# 各種意向調査の実施

## ▶ サウンディング型市場調査

(令和5年度実施)

- ・ 民間事業者等との「対話」を通じ、様々なアイデアや意見を把握する調査
- ・ 対象：サウンディング参加事業者数 5社

発展

## ▶ 関連団体等ヒアリング調査

(令和6年7月4日～9月20日実施)

- ・ 民間企業を含む様々な視点を持つ団体にヒアリング調査を実施
- ・ 対象：市内を中心に活動している29団体

## ▶ 口コミ調査

(令和6年9月19日時点 実施)

- ・ 眉山に訪問した方の口コミから評価を把握するため口コミサイトの投稿内容についての分析

## ▶ 現地アンケート調査

(令和6年8月7日～9月2日 実施)

- ・ 公園利用者の評価を把握するために、眉山公園東側他3カ所でのアンケートを実施
  - ・ 公園内各所にポスターを掲示
- アンケート数 45件

## ▶ 高校生アンケート調査

(令和6年8月1日～9月17日実施)

- ・ 若者の眉山への意識・要望などを調査するために市内高校生に実施
  - ・ 徳島市立高校、城東高校、城西高校にアンケートの配布を依頼
- アンケート数 217件

# 眉山公園及び眉山周辺地区の魅力

## 眉山そのものが持つ魅力



自然  
立地  
景色  
夜景

野鳥・動物

歴史

広い・静か

季節の花・桜

複数のアクセス方法  
(車・ロープウェイ・徒歩等)

登山道

散策・ウォーキング

公園施設  
(駐車場・トイレ等)

自転車

ランニング

車が少ない

## 活動の場としての眉山の魅力

## 公園としての眉山の魅力

# 課題のすみわけ

## 魅力度に関する課題

- ・ 登山道が分かりにくい
- ・ ロープウェイが利用しにくい  
(駐車場/値段/運行時間及び期間)
- ・ 木が伸びすぎている(景観)

- ・ 飲食施設/売店が無い
- ・ 景色以外の魅力が乏しい
- ・ PR不足
- ・ 遊具が少ない
- ・ 木が伸びすぎている(景観)
- ・ 遊歩道の改善
- ・ お花見広場エリアの活用検討

公園外部

公園内部

- ・ 市道に車、自転車等が混在している
- ・ 民地と官地の境界が不明瞭
- ・ 生活動線から離れている
- ・ 木が伸びすぎている(安全面)
- ・ 公園外からのアクセスの不便さ  
(市バス等の公共交通機関は通っていない)
- ・ バス等の大型車両の通行困難
- ・ イベント時の駐車場不足

- ・ 高低差が激しい
- ・ 階段が多い/手すりが危険
- ・ 雨風や日差しがしのげない
- ・ 夜間が暗い
- ・ トイレの老朽化
- ・ 子ども連れには利用しにくい
- ・ 公園内の移動が困難

## 利便性に関する課題

# 課題への対応の提案

## 魅力度に関する課題

- ・ 登山道の案内看板の設置
- ・ ロープウェイ利用の見直し  
(駐車場/値段/運行時間及び期間)
- ・ 木の剪定/伐採

- ・ 飲食施設/売店の設置
- ・ 魅力となる施設の設置
- ・ PRできる仕掛けづくり  
(フォトスポット等の整備)
- ・ 遊具/アトラクション/大屋根広場等の整備
- ・ イベントの開催
- ・ 木の剪定/伐採
- ・ 名物の再興開発

公園外部

公園内部

- ・ 市道の見直し/ルール化
- ・ 民地と官地の整理
- ・ 眉山公園までの案内看板の見直し
- ・ 木の剪定/伐採
- ・ 登山道の整備
- ・ 新たな駐車場の整備
- ・ 道路改良/交通安全対策

- ・ 移動手段の見直し
- ・ 休憩施設の整備
- ・ トイレ(設置/更新/洋式化)の整備
- ・ 夜間照明(イルミネーション含む)の整備
- ・ 授乳室/赤ちゃんルームの整備
- ・ 歩きやすさ重視の園路整備
- ・ 人道橋/電動カート等のモビリティの導入

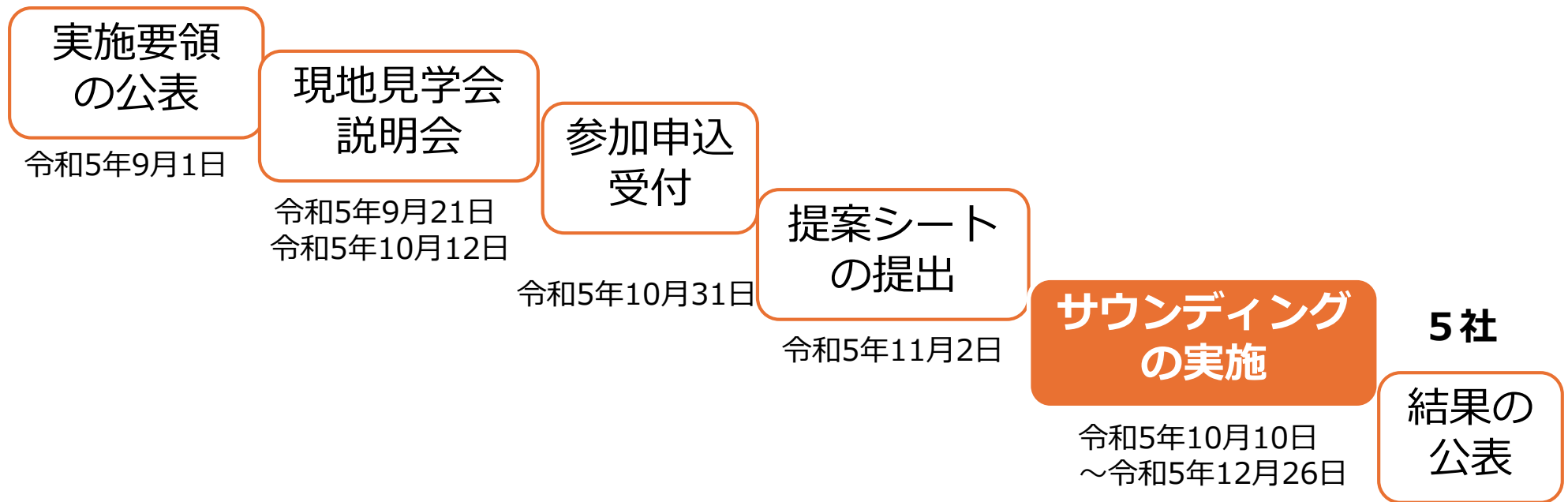
## 利便性に関する課題

# サウンディング型市場調査

## ▶サウンディング型市場調査とは

民間事業者等との「対話」を通じ、様々なアイデアや意見を把握する調査

## ▶眉山公園の活用に関するサウンディング型市場調査





公園環境	地域環境	提案内容
木の剪定・管理について	公園までの道路が暗い	飲食施設の設置
登山道が分かりにくい	歩車分離が出来ていない	イルミネーションや季節の花の植栽
遊具が少ない・知らない	道路横の木が伸びすぎている	BBQエリア・キャンプエリアの新設
夜間が暗い	西部公園の駐車場が少ない	プレパーク・子どもの遊び場の提供
雨風をしのげる休憩施設がない		写真スポット
階段が不便・高低差が大きい	<b>その他</b>	夜間照明の見直し
飲食店が無い	生活動線から離れている	授乳室・赤ちゃんルーム
景色以外楽しむ要素が無い	徳島市以外の観光地	イベント用の大屋根・電源
PR不足(特に西側)	名物の再興・開発	イベント活用の促進

### ▶鬱蒼とした木々

- ・ 成長しすぎた木が日の光を遮断
- ・ 地面に光が届かず公園内が暗い印象
- ・ 公園外周の木々が伸びて、昔は楽しめた景観が減少



### ▶高低差

- ・ 階段が多い  
→足腰の不自由な方や子どもにとっては不便
- ・ 西側までの高低差  
→周遊性の分断



### ▶景色以外の楽しめる要素

- ・ 公園内の遊具は少ない  
→子どもにとっての魅力少
- ・ 既存の飲食施設は、一部対象者向け（アニメファン）利用難  
→景観以外に楽しめる要素が必要



### 山頂広場付近のオープンスペースを活用

- ・阿波おどりやマチ★アソビなどの既存イベントの連携強化
- ・ビアガーデンやマルシェなど新しいイベントの誘致

### 眉山公園で普段活動している団体の協力

- ・体験会やガイドなど新しい魅力・価値の発見・共有



**課題：**①イベント主催者にとって、より活用しやすいルールづくり

②雨天など天候のリスクなどを避けることが出来る設備

③電源や水道などイベント開催を想定した整備

### 提案のあった具体的なイベント

阿波おどり

マチ★アソビ

体験会・ガイド

ビアガーデン

マルシェ

ドライブインシアター

スタンプラリー

仮設大型遊具

桜・花見の活用

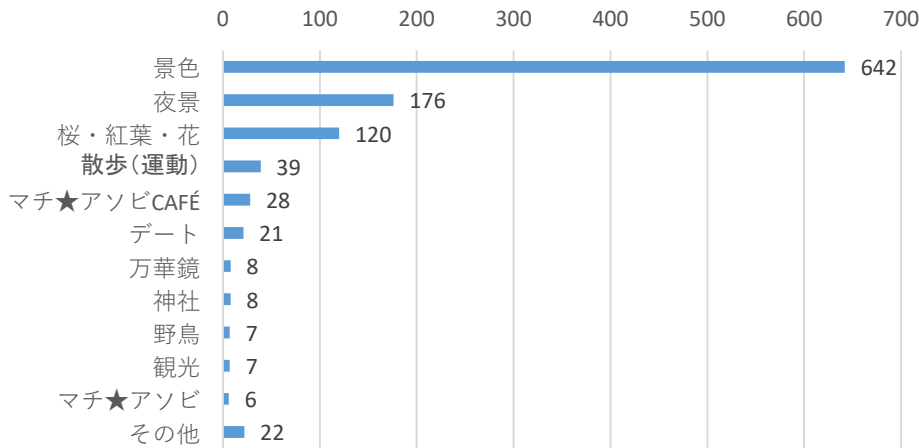
防災イベント

# 口コミサイト調査

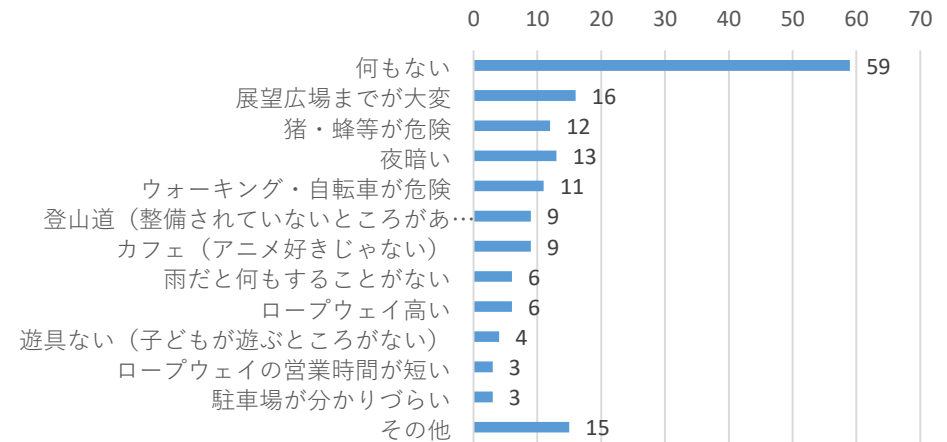
## 総口コミ数3,012件、総合評価4.00

(令和6年9月19日時点)

### 利用目的



### ネガティブ意見



### 利用目的 (1,084件)

- 1位 景色・夜景 818件 (75%)
- 2位 桜・紅葉・花 120件 (11%)

### ネガティブ意見 (166件)

- 1位 何もない 59件 (35%)
- 2位 展望台までが大変 16件 (9%)



# 現地アンケート調査

回答者の住所

		徳島市	徳島県 (徳島市以外)	徳島県
回収 エリア	東側	12	5	11
	西側	3	1	2
	西部公園	1		
	大滝山	9		

▶ 回答者の住所と回収エリアについて  
市外県外の利用者の多くは**東側**を利用していることが分かる。**観光地**としての魅力

利用頻度

		ほぼ毎日	1回/週	1回/月	1回/年	1回/数年
回収 エリア	東側	1	8	5	4	10
	西側		1	2	1	2
	西部公園			1		
	大滝山	6	2	2		

▶ 利用頻度と回収エリアの関係について  
**大滝山エリア**は利用頻度が高い  
※市民の方に**日常利用**されている

滞在時間

		30分以内	30分～ 1時間以内	1時間～ 2時間以内	3時間以上
回収 エリア	東側	6	11	10	1
	西側		2	2	2
	西部公園			1	
	大滝山		2	4	3

▶ 滞在時間と回収エリアについて  
**東側**の利用者は**滞在時間が短い**方が多い

**滞在時間が短いエリア(東側)・利用頻度が低いエリア(西側)**



**大滝山エリア以外のエリアは利用者にとって、魅力が十分でない可能性**

# 高校生アンケート調査

## 【提案された施設】

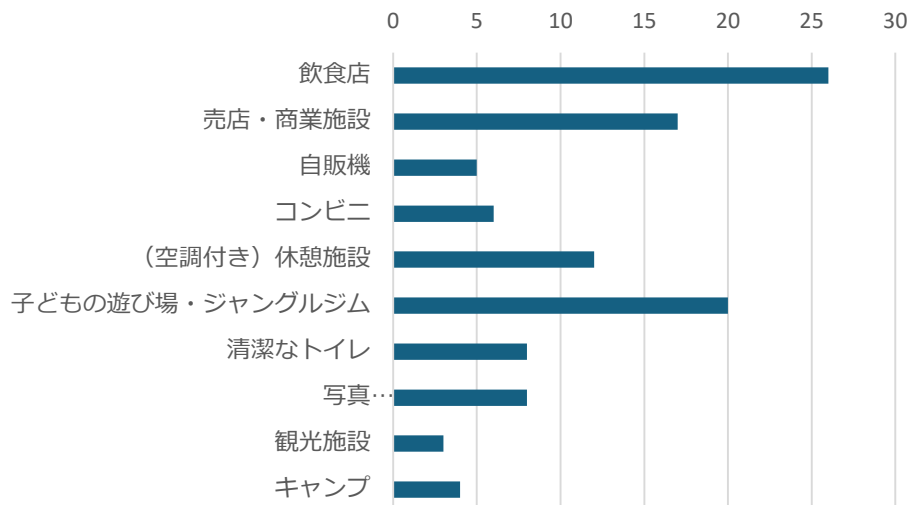
### 新規施設の提案

→飲食店・売店・写真スポット・観光施設など

### 既存の施設の見直し

→子どもの遊び場、トイレ、休憩施設

## 眉山公園にあった方がいい施設



## 【イベントについて】

新規イベント：野外フェス・ドッグ交流会・イルミネーション

既存イベント：花火大会・マチ★アソビ

## 眉山公園で開催してほしいイベント

