



とくしま

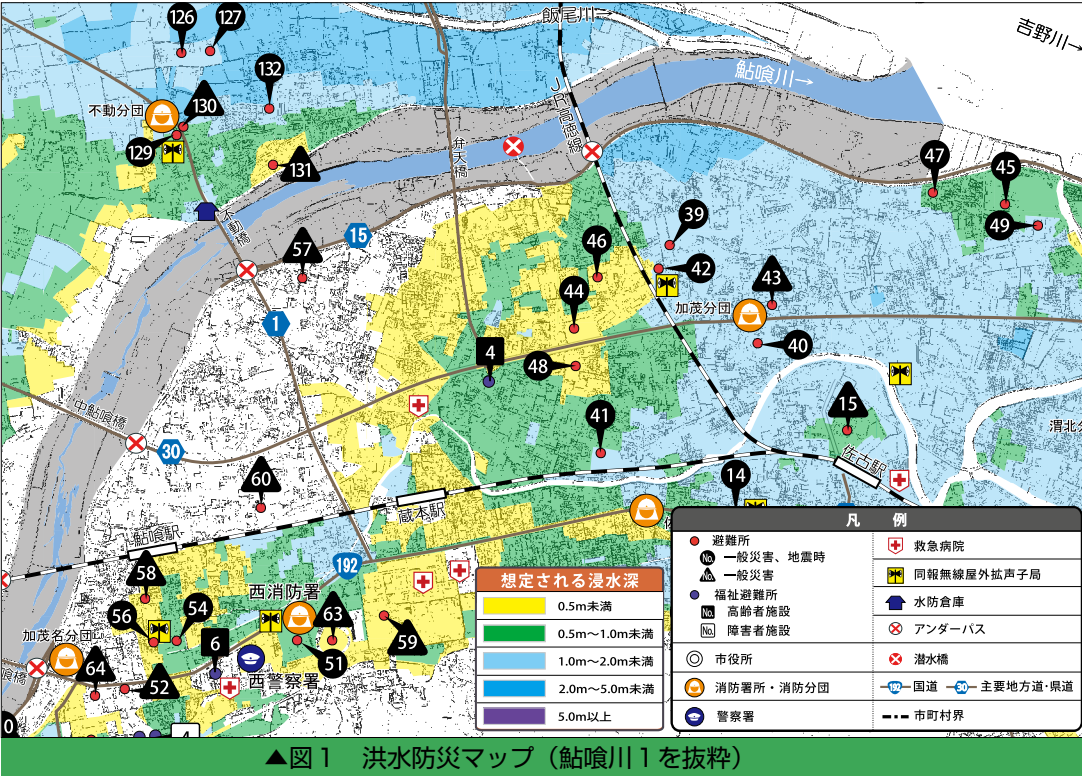
2011 3月15日

平成23年3月1日現在 (前月比)

人口 258,158人(+107)
男 122,644人(+88)
女 135,514人(+19)
世帯数 112,544世帯(+71)
面積 191.62km²

(ホームページ) <http://www.city.tokushima.tokushima.jp/>
(携帯) <http://www.city.tokushima.tokushima.jp/i/>

No.851



▲図1 洪水防災マップ(鮎喰川1を抜粋)

「洪水」「土砂災害」「地震」「津波」に備えて 総合防災マップを作成

市内の全世帯と事業所に配布します

徳島市では、東南海・南海地震や洪水などの大規模災害が発生した場合に、市民の皆さんが迅速かつ安全に避難するために必要な情報を掲載した「徳島市総合防災マップ」を作成しました。総合防災マップは、3月中旬に市内の全世帯と事業所にお届けします。いざというときに備え、日ごろから最寄りの避難所や避難経路、緊急連絡先などを確認し、わかりやすいところに保管しておきましょう。

災害に備え安全に避難できるように

近年、全国的に局地的な集中豪雨や地震などの自然災害が多発しています。徳島市では、数多くの水害を経験していることや、今後、東



成されています。平成16年台風23号浸水痕跡・土砂災害防災マップ

平成16年に被害をもたらした台風23号で浸水したと考えられる範囲と「がけ崩れ」「土石流」「地すべり」といった土砂災害の恐れがある注意すべき範囲などを地図上に表しています。

洪水防災マップ

河川が台風や大雨で氾濫した場合に浸水が想定される区域とその深さなどを地図上に表しています(図1参照)。

【対象となる河川】 吉野川・今切川・鮎喰川・園瀬川・勝浦川・飯尾川

【洪水の想定降雨】 各河川の流域において、おおむね50年～150年に1回程度起こる大雨を想定しています。

地震・津波マップ

東南海・南海地震が連動して発生した場合に想定されるさまざまな状況を記載しています。

震度・液状化・津波浸水予測図

東南海・南海地震が連動して発生した場合の▼揺れの強さ▼地下水を含んだ砂地盤が振動によって液体のような状態になる液状化の発生▼津波による浸水の深さの予測状況を表しています。

地域の危険度マップ

震度予測図をもとに、建物の構造と築年データにより、建物の被害の程度を示した危険度を地図上に表しています。

津波防災マップ

東南海・南海地震が連動して発生した場合のシミュレーション



▲図2 津波防災マップ(津田・八万地区を抜粋)

結果から、津波発生時の避難対象地区や避難所、津波避難ビル、防災施設などを地図上に表しています(図2参照)。

家族で防災会議を開こう

いざというときに慌てず、安全に避難するための普段からの備えとして、家の内外安全チェックや避難時の心得など家庭で取り組む防災対策を掲載しています。

家族で防災会議を開こう

- ①避難所や連絡方法の確認 避難所や避難経路を確認するほか家族が離れた場合の連絡方法や集合場所を決めましょう。
- ②避難経路を歩く マップを見ながら自宅の周辺にどのような危険箇所があるか、実際に避難経路を歩いて確認しましょう。
- ③家族で役割分担を決める 家族に高齢者や乳幼児がいる場合

は補助担当を決めるなど、災害時の役割分担を決めましょう。

「問い合わせ先」危機管理課

(621) 55267

- ④持ち出し品をチェック 非常時の持ち出し品の保存状態、使用期限を点検しましょう。
 - ⑤家の周りの点検 家の周りに吹き飛ばされそうな物がなければ、雨戸が傷んでないか、排水溝が詰まってないかなどを点検しましょう。
 - ⑥気象情報に気を付ける 梅雨時や台風シーズンなどは、テレビ・ラジオ・新聞などで天気予報や気象情報を確認しましょう。
- 災害はいつどこで発生するかわかりません。災害が発生したとき被害を最小限に抑えるために、総合防災マップを活用して地域や家庭で防災力の向上に努めましょう。

ご利用ください 移動図書館「いずみ号」

移動図書館「いずみ号」が市内70カ所を約1カ月の周期で回り、図書を出し入れ。読みたい本があればリクエストを。

4月～9月巡回日程

巡回日程表: 月日, 駐車場所, 時間. Includes dates from 4/22 to 9/15 and various locations like 伊賀町1, 秋田町2, etc.

※駐車は約30分間、荒天時は中止します

岡市立図書館 ☎654-4421

【注意】 他市町村との関係機を必要とする場合は、取り扱いは、取り扱えないこと... 必ずしも、必ずしも、必ずしも...

窓口業務案内表: 開設窓口, 窓口番号, 取り扱い業務, 問い合わせ先. Includes sections for 住民課, 保険年金課, 母子・乳幼児コーナー.

3月27日(日)&4月3日(日)に 休日窓口を臨時開設します! 3月下旬から4月上旬にかけては、転入・転出・転居などの住民異動が多い時期となります...

本人確認にご協力を! 住民異動届(転入・転出・転居など)や戸籍の届出(婚姻・協議離婚・養子縁組など)...

犬の登録と 狂犬病予防注射を 犬の登録の受け付けと狂犬病予防注射を、下表のとおり実施します...

狂犬病予防注射実施場所表 (5/13): 日, 地区, 場所, 時間. Lists locations like 矢野集会所, 観音寺公会堂, etc.

狂犬病予防注射実施場所表 (4/21): 日, 地区, 場所, 時間. Lists locations like 入田春日橋北詰(東月の宮), ライフル射撃場, etc.

狂犬病予防注射実施場所表 (4/7): 日, 地区, 場所, 時間. Lists locations like 川内支所(沖島), 塩釜神社(大松), etc.

中央公民館の講座(4月開講)受講生を募集

【対象】18歳以上の市民または市内に在勤・在学の人
【申し込み方法】①②のどちらかの方法で申し込んでください。①所定の用紙で直接中央公民館で申し込む②各地区公民館・中央公民館にある要項のはがき(50円切手貼付)で申し込む。※ただし、子ども講座(将棋は小学1年~中学生、料理は小学3年~中学生、英語は小学4年~6年、学年は4月1日現在)は往復はがきに、希望講座名、住所、名前、年齢、性別、保護者名、電話番号、返信あて名を記入し、中央公民館(〒770-0851 徳島町城内2-1 ☎625-1900)へ。**【申し込み締め切り日】**3月28日(月)(必着)
 ※応募多数の場合は抽選となります。

成人大学講座(前期:全15回)受講料7,500円

曜日	講座名	定員	時間
月	日本画	25	10:00~11:30
	水墨画	25	13:00~15:00
水	絵手紙	40	9:30~11:30
	たのしい書	20	13:30~15:00
	やさしい英会話	20	14:00~16:00
木	ペン習字	30	9:30~11:30
	薬草と健康	30	10:00~11:30
	木曜茶道	15	13:00~15:00
	洋画	20	18:30~20:30
金	初歩の英会話	30	18:30~20:30
	表装A	15	9:30~11:30
	表装B	20	13:00~15:00
	プリザーブド&押し花	20	13:30~15:30
	木彫	20	13:30~15:30
土	なんとかなりそう中国語	20	9:30~11:30

長期市民講座(前期:全15回)受講料7,500円

曜日	講座名	定員	時間
月	三味線	40	13:00~15:00
	月曜カラオケ	60	13:30~15:30
水	エアロビクスダンス	60	18:30~20:30
	社交ダンス	40	10:00~12:00
	骨盤ストレッチ	25	10:00~12:00
木	南京玉すだれ	25	13:30~15:30
	機能改善フィットネス	45	10:00~12:00
金	ハワイアン・フラ	40	10:00~12:00
	みんなのヨーガ	35	9:30~11:30
	太極拳	40	18:30~20:30
土	健康ヨーガ体操	30	9:30~11:30
	リフレッシュダンス	40	9:30~11:30
	初歩の太極拳	30	13:30~15:30

春の市民講座(全10回)受講料5,000円

<子ども講座:将棋(全10回)3,000円・英語(全10回)5,000円・料理(全8回)4,000円>

曜日	講座名	定員	時間
月	民謡(おどり)	60	9:30~11:30
	月曜料理	36	9:30~11:30
	パイアス編み	30	13:00~15:00
	草月のいけばな	20	13:00~15:00
	真向法体操	35	13:30~15:30
水	深雪アートフラワー	30	13:30~15:30
	月曜茶道	20	18:30~20:30
	ペン習字	30	18:30~20:30
	和紙人形	30	9:30~11:30
	気と健康	20	9:30~11:30
木	楽しい藍染め	20	13:30~15:30
	大正琴	30	13:30~15:30
	フォークダンス	30	18:30~20:30
	ヨーガ	35	18:30~20:30
	未生流いけばな	20	18:30~20:30
土	初めてのハワイアン・フラ	20	13:30~15:30
	横笛	30	13:30~15:30
	パッチワーク・キルト	20	9:30~11:30
	木曜健康料理	30	9:30~11:30
	和紙ちぎり絵	30	13:30~15:30
月	養生太極拳	40	13:30~15:30
	やさしい自力整体	20	13:30~15:30
	書道	35	13:30~15:30

曜日	講座名	定員	時間
木	水彩画	35	13:30~15:30
	編物	35	13:30~15:30
	コーラス	50	13:30~15:30
	楽しい社交ダンス	30	18:30~20:30
	小原流生花	20	18:30~20:30
金	詩吟	20	18:30~20:30
	木曜カラオケ	60	18:30~20:30
	粘土工芸	25	9:30~11:30
	金曜健康料理	30	9:30~11:30
	表千家茶道	20	9:30~11:30
土	新舞踊	35	13:30~15:30
	編物・手芸	35	13:30~15:30
	楽しい尺八	20	18:30~20:30
	煎茶	20	9:30~11:30
	俳句	20	9:30~11:30
月	韓国語ビギナーズ	20	13:30~15:30
	フラワーデザイン	20	13:30~15:30
	囲碁	30	13:30~15:30
	民謡(唄)	30	13:30~15:30
	子ども料理	25	9:30~11:30
水	子ども英語	25	9:30~11:30
	子ども将棋	40	14:00~16:00



徳島市を発着点とするフルマラソン「とくしまマラソン2011」が3月20日(日)に開催されます。

コースは、徳島中央公園脇の門前を9時にスタートし、吉野

3/20(日) 応援しよう! とくしまマラソン

川北岸~西条大橋
 ~吉野川南岸の堤防を走り、ゴールの徳島市陸上競技場までの42.195kmです。

今回のマラソンには、県内外から7000人のランナーがエントリーしています。ランナーには市民の皆さんの沿道からの温かい応援が大きな力となります。

市民の皆さんもぜひ応援に加勢して、ランナーと一体となって大会を盛り上げましょう。

とくしまマラソンFun Run スクールを開催!

また、前日イベントとして、「とくしまマラソンFun Run スクール」を次のとおり開催します。参加は無料で、先着順での受け付けとなりますので、

お早めにご来場ください。

【ごき】3月19日(日)14時~15時30分(受け付けは13時30分から)

【ごころ】アスティとくしま3階特別第2会議室

【講師】金哲彦さん

【ゲスト】弘山晴美さん

【対象】どなたでも参加可(ただし会場の関係により入場者数を制限する場合があります)

【内容】マラソンを楽しく完走する方法▽前日・本番での注意点、普段のトレーニングや走行方法などについて映像を交えて分かりやすくチェック

※駐車場(有料)に限りがあるため、車の乗り合わせや公共の交通機関のご利用にご協力ください。

子育て応援・支援団員を募集!

徳島市では、保育士などの資格を持つ人や子育て経験者らでつくる市民ボランティア「子育て応援・支援団」の団員を募集しています。経験を生かして、子育ての応援をしてみませんか。

【応募資格】保育士、保健師、栄養士などの資格を持つ人、または子育て経験者



【応援内容】地域の児童館や子育てサークル・団体などの依頼を受け、絵本の読み聞かせなどの遊び指導や子どもの健康管理についてのアドバイスなど

【申し込み方法】3月31日(休)までに、電話かファクスで、住所、名前、電話番号を子育て支援課へ(☎621-5192、FAX655-0380)へ。折り返し登録申請用紙を郵送します。後日1時間程度の講習を受講していただいた後、正式登録となります。

※派遣を希望されるサークルや団体は、親子ふれあいプラザへ(☎611-1101)で随時受け付けていますので、お気軽にご利用ください。

徳島市 桜だより 3月15日から市ホームページに掲載



市の花に制定されている桜の開花状況を徳島市ホームページでお伝えします。花見や行楽にご利用ください。携帯電話からはQRコードをご利用ください。

【開設期間】3月15日(火)~4月11日(月)
【内容】徳島中央公園、西部公園、眉山公園の桜の開花状況(随時更新)
【問い合わせ先】広報広聴課(☎621-5091)



徳島城博物館 花の宴三題

観桜茶会

【とき】3月27日(日)10:00~15:00 **【ところ】**徳島城博物館和室
【お点前】裏千家淡交会徳島支部 ※お茶券(500円)が別途必要

藤井悦子の書展「あなたの名前」

【とき】3月31日(木)~4月6日(水)
【ところ】徳島城博物館和室
【内容】藤井悦子さんによる名前をテーマにした書の作品を展示

花見太鼓

【とき】4月3日(日)13:30~
【ところ】旧徳島城表御殿庭園(雨天時は博物館ロビー)
【出演】和太鼓「藍吹雪」、津田まつり太鼓の皆さん



【入館料】大人300円、高校・大学生200円、中学生以下は無料
【問い合わせ先】徳島城博物館(☎656-2525)

市政ピックアップ

徳島東部地域市町村長懇話会が開かれました

徳島東部の12市町村で構成する「徳島東部地域市町村長懇話会」が2月10日、徳島市内で開催され、育児と仕事の両立支援に積極的に取り組んでいる企業4社を「子育て支援優良企業」として表彰したほか、講演会や本年度の活動報告が行われました。

続いて、新たに「定住自立圏構想」に取り組むために「徳島東部地域定住自立圏推進協議会」を設立。今後の取り組み内容について協議しました。



「わが社のエコ自慢コンテスト」の認定証贈呈式が行われました

市内の企業や団体による優れた環境対策を選定する「わが社のエコ自慢コンテスト」の認定証贈呈式が2月21日、市役所でありました。

本年度選定されたのは、「中古テニスボールのリサイクル」や「緑化運動」、「太陽光発電システムの導入」など8件で、それぞれの企業・団体の代表者に原市長から認定証が手渡されました。

