



広報

# とくしま

トピックス

## 個人市・県民税の主な改正(4面)

- 保育士・幼稚園教員(会計年度任用職員)を募集(4面)
- インフォメーション(2・3面)おしらせ、イベント情報など

令和2年11月1日現在(前月比) 人口/252,174人(-61) 男/119,863人(-12) 女/132,311人(-49) 世帯数/120,919世帯(+58) 面積/191.39km<sup>2</sup>

## 安心・安全な2021阿波おどり開催に向けて ～阿波おどりネクストモデルを実施～

11月21日・22日の2日間、阿波おどり実行委員会が県・市と共催で、WITH・コロナ時代における安心・安全な阿波おどりの開催方法を検証するため、「阿波おどりネクストモデル」を実施しました。本イベントはさまざまな感染防止対策を講じており、そこで得られた検証結果を2021年阿波おどり事業計画に反映していきます。



▲観客と踊り手の距離を十分に確保

### ◆WITH・コロナ時代の演舞モデル

- ▶ 演舞する踊り手同士のソーシャルディスタンスを保った演出方法などを検証

### ◆密を避けた会場レイアウト

- ▶ 密にならない観客席の配置と前列2列を空席にした観客と踊り手の距離の十分な確保
- ▶ 踊り手が入退場口で密集しない待機スペースの確保
- ▶ 十分な広さが保たれた安全な控え室の確保



▲ソーシャルディスタンスを保っての演舞



▲待機スペースで待つ踊り手

### ◆会場の清掃・消毒

- ▶ 観客入れ換え時に全てのベンチシートの拭き取り消毒などを実施



▲入場口では検温や手指消毒などを実施

### ◆一人一人の感染症対策の徹底

- ▶ 観客、踊り手、スタッフの検温や手指消毒、体調チェックの実施を徹底
- ▶ 観客は会場内では常時マスクを着用
- ▶ スタッフは全員がマスクとフェイスガードを着用
- ▶ 踊り手も演舞中以外はマスクまたはマウスガードを着用

### ◆チラシ入りマスクを配布

- ▶ 観客に対して1人1枚のチラシ入りマスクを配布し、当日マスクを忘れた人にも使用してもらえよう対策
- ▶ 配布したチラシにWEBアンケートフォームの二次元コードを掲載して、感染症対策に関するアンケートへの回答を呼び掛け



### ◆デジタルチケットの試験導入

- ▶ チケット確認時の感染リスクを減らすためデジタルチケットを試験導入



## 実行委員長メッセージ

ことしの夏の阿波おどりは、新型コロナウイルス感染症の拡大により戦後初の中止となりました。徳島市民、県民そして全国の阿波おどりファンの皆さまは「阿波おどり」のない夏に戸惑いと寂しさを覚えたのではないのでしょうか。

来夏の阿波おどり開催に向けて、事業計画を策定するためには、感染症対策のあり方などの課題を検証しておく必要があり、観光庁の「あたらしいツーリズム」の一環として国から支援をいただくとともに、県が実施する「ニューノーマル阿波おどりの祭典」の先陣を切る形で県からも支

援を受け、本イベントを実施いたしました。

感染症の終息が見通せない中、阿波おどりの伝統の灯を絶やさぬよう、本イベントの結果をしっかりと検証し、WITH・コロナ時代の安心・安全な開催に向け、全力で取り組みを進めてまいります。

練習もままならない状況にも関わらず、趣旨をご理解いただき参加して下さった踊り手をはじめとする関係者の皆さまにお礼を申し上げますとともに、ご観覧いただいた皆さまに感謝申し上げます。



実行委員長  
内藤 佐和子

[問い合わせ先] 阿波おどり実行委員会事務局 (☎621-5232 FAX 621-5457)

# 掲示板

INFORMATION

## お知らせ

### 選挙人名簿の異議申し出を受け付け

12月2日(水)～6日(日)、市役所9階選挙管理委員会事務局(5日(土)・6日(日)は市役所地下1階当直室)で、12月1日に新たに選挙人名簿に登録した人と、新たに在外選挙人名簿に登録した人の異議申し出を受け付けます。異議申し出期間における閲覧についてはお問い合わせください。

問 選挙管理委員会事務局(☎621-5373 FAX626-4352)

### 障害のある人への緊急時支援

介護者の急病など、突発的な事態が発生した場合に、一時的な受け入れ事業所の調整などの支援を行います。利用している相談支援事業所を通して、緊急時要支援者台帳への登録が必要です。

対 本市に住居登録しており、突発的な事態が発生した場合に支援が見込めない人

詳しくは市HPをご覧ください。

問 障害福祉課(☎621-5177 FAX621-5300)

### 地域福祉に関するアンケートを実施

第3期徳島市地域福祉計画を策定するにあたり、市民の皆さんの福祉に対する意識や実態を把握するため、「地域福祉に関する徳島市民アンケート調査」を実施しています。

市内在住の2,000人(無作為抽出)に調査票を郵送していますので、回答にご協力をお願いします。**【回答期限】**12月28日(月)まで

詳しくは市HPをご覧ください。

問 保健福祉政策課(☎621-5175 FAX655-6560)

### 中小企業向けの無料経営相談

#### ◆中小企業診断士による相談

日 12月3日(木)・7日(月)・18日(金)・27日(日)各日10:00～17:00

対 市内に主たる事業所を置く中小企業または個人

申 電話、ファクス、メールで徳島県中小企業診断士会(☎FAX655-3730)へ

#### ◆徳島県よろず支援拠点コーディネーターによる相談

日 12月5日(土)・12日(土)・19日(土)・26日(土)各日10:15～17:00

対 県内に主たる事業所を置く中小企業または個人

申 電話、ファクス、メールで徳島県よろず支援拠点(☎676-4625 FAX653-7910)へ



場 産業支援交流センター(アミコビル9階)

詳しくは市HPをご覧ください。

問 経済政策課(☎621-5225 FAX621-5196)

### 年末年始は交通事故にご注意を

徳島市では、12月10日(日)から1月10日(日)まで、警察や交通関係団体と連携して年末年始の交通安全運動を実施します。この時期は、交通量の増加に伴い、交通事故が多発する傾向にあります。交通ルールとマナーを守り、事故のない明るい年末年始を迎えましょう。

運動の重点は次のとおりです。

- ▶ 夕暮れ時と夜間の交通事故防止
- ▶ 妨害運転などの危険な運転の根絶
- ▶ 歩行者の安全と自転車の安全利用の確保
- ▶ 高齢運転者などの交通事故防止

問 市民生活課(☎621-5130 FAX621-5128)



### 一日乗車券をご利用ください

徳島市バスと徳島バスは、一日乗車券の利用区間を全区間(高速バスの路線を除く)に拡大しました(大人1,000円、小人500円)。便利になった一日乗車券を、ぜひご利用ください。また、徳島市内210円均一区間の一日乗車券も販売しています(大人500円、小人250円)。

販売場所など詳しくは市HPをご覧ください。

問 交通局営業課(☎623-2154 FAX623-8958)、徳島バス(☎622-1811)

### 職業訓練説明会を開催

早期就職を支援する職業訓練の受講に関する説明会。

日 12月2日・16日、1月6日・20日、2月3日・17日、3月3日・17日の水曜日各日10:00～11:30(場)ハローワーク徳島(出来島本町1)

詳しくは徳島労働局HPをご覧ください。

問 ハローワーク徳島(☎622-6374 FAX625-9081)

### 相続に関する講演会

自筆証書遺言の書き方や保管制度についての講演会(要予約)。

日 12月18日(金)▶10:00～11:50▶15:00～16:50(場)徳島地方司法務局(徳島町城内)員各20人(先着)

詳しくは同局HPをご覧ください。

問 徳島地方司法務局(☎622-4171 FAX656-5485)

### ファミリー・サポート・センターの会員

ファミリー・サポート・センターでは、子どものお世話をしてもらいたい人(依頼会員)とお世話ができる人(提供会員)の橋渡しを行っています。子どものお世話(有償)を依頼、提供するには事前に会員登録が必要

登録が必要です。

対 ▶ 依頼会員=0歳～小学校6年生までの子どもの子育ての応援を受けたい人 ▶ 提供会員=子どもが好きで、子育ての応援ができる人(会員講習会の受講が必要)

### ◆出張登録説明会(要予約)

日 12月10日(木)11:00～12:00

場 子育て安心ステーション(アミコビル5階)準印鑑、本人確認ができるもの

予約方法など詳しくは市HPをご覧ください。

問 徳島ファミリー・サポート・センター(☎611-1551 FAX611-3323)

### 12月4日～10日は人権週間です

差別や偏見に基づいた発言や悪質な落書き、インターネット掲示板などへの差別書き込みは、悪質で卑劣な行為であり犯罪です。人権意識を高め、差別を許さないまちづくりに努めましょう。

問 人権推進課(☎621-5169 FAX655-7758)

### 休日窓口を開設(毎月第2・4日曜日)

住民異動届の提出、住民票の写し・戸籍謄抄本の請求、印鑑登録などができる休日窓口を開設。

日 12月13日(日)・27日(日)各日8:30～12:00(場)市役所1階

詳しくは市HPをご覧ください。

問 さわか窓相談室(☎621-5039 FAX621-5128)

## 募集

### 特定目的住宅の入居者

ひとり親世帯・高齢者世帯・障害者世帯などを対象とした福祉目的の市営住宅の入居者を募集します(所得などの制限あり。入居者は選考により決定)。

申 12月28日(月)までに直接▶ひとり親世帯(20歳未満の子を扶養している配偶者のいない世帯)、多子

### 預かり保育などの無償化申請を受け付け

令和3年4月以降に次のサービス・施設を利用予定の人で、保育の無償化を希望する場合は「保育の必要性」の認定を受ける必要があります。※既に認定を受けている人は申請不要。

**【サービス・施設】**▶ 幼稚園(市立・私立)の預かり保育 ▶ 認定こども園(1号認定)の預かり保育 ▶ 認可施設の一時的預かり ▶ 病児保育 ▶ ファミリー・サポート・センター ▶ 認可外保育施設 ▶ 3～5歳児、住民税非課税世帯の0～2歳児 ※令和3年4月1日時点の年齢。

12月2日(水)から申請を受け付けます。受付場所や申請方法など詳しくは市HPをご覧ください。

問 幼稚園に関しては学校教育課(☎621-5435 FAX624-2577)、認定こども園、その他サービス・施設に関しては子ども施設課(☎621-5193 FAX621-5036)

### 小・中学校への入学手続き

令和3年4月に市立小・中学校へ入学予定の子どもがいる保護者は、12月上旬に配付予定の入学届に記載された指定校で、手続きを行ってください。ただし、11月17日以降に市外から転入または市内の別の校区に転居した場合は、事前に市役所11階学校教育課にお越しください。なお、市内の別の校区に転居した場合は入学届を持参してください。

※手続きには印鑑が必要。  
※実際に居住している住所の校区外の学校へ通学することはできません。住民登録地以外に居住している場合は、実際の居住地に住民登録を変更してください。

詳しくは市HPをご覧ください。  
問 学校教育課(☎621-5414 FAX624-2577)

▽世帯(18歳未満の子が3人以上いる世帯) = 市役所南館2階子育て支援課 ▶ 高齢者世帯 = 市役所南館1階高齢福祉課 ▶ 障害者世帯 = 市役所南館1階障害福祉課——へ  
 問▶子育て支援課(☎621-5122 ☎655-0380) ▶ 高齢福祉課(☎621-5176 ☎624-0961) ▶ 障害福祉課(☎621-5177 ☎621-5300)

### とくしま動物園北島建設の森写真コンテスト

動物や動物とのふれあいなどを題材にした未発表の写真を募集。  
**[応募方法]** 12月27日(日)(必着)までに、作品に応募票(同園などで配布)を付け、郵送または直接、とくしま動物園北島建設の森(〒771-4267 茨野町入道22-1)へ  
 入賞作品は表彰や展示あり。詳しくは同園HPをご覧ください。  
 問▶とくしま動物園(☎636-3215 ☎636-3218)

### 催し

#### 書の講座受講生作品展

「藤井悦子の書の講座」受講生による松尾芭蕉の俳句を記した書展。  
 日▶12月3日(休)～6日(日)各日9:30～17:00(6日は16:00まで)  
 場▶徳島城博物館 ¥無料※入館料(一般300円、高校・大学生200円、中学生以下無料)が必要。  
 問▶徳島城博物館(☎656-2525 ☎656-2466)

#### 眉山ロープウェイクリスマスイルミネーション

山頂駅屋上展望台などに、クリスマスLEDイルミネーションの飾り付けを行っています。  
 日▶12月26日(土)まで各日17:00～21:30  
 ◆眉山ロープウェイ夜間運転  
 日▶12月4日(金)・5日(土)・11日(金)・12日(土)・18日(金)・19日(土)・25日(金)・26日(土)各日21:00まで ¥一般(中

学生以上)片道620円・往復1,030円、小学生片道300円・往復510円  
 ※悪天候の場合は、運転を中止することがあります。  
 問▶眉山ロープウェイ(☎652-3617)

#### 考古資料館 秋季企画展展示解説会

企画展「徳島市内の遺跡Ⅶ—宮城跡」について同館学芸員が解説。  
 日▶12月27日(日)13:00～14:00  
 場▶同館  
 問▶考古資料館(☎637-2526 ☎642-6916)

#### 犬飼農村舞台公演の動画を公開

11月3日に犬飼農村舞台において無観客で実施した阿波人形浄瑠璃と襖からくりの動画を徳島市公式YouTubeで公開しています。  
 また、当日の様子はケーブルテレビ徳島(121ch)で▶12月25日(金)11:00、20:00▶27日(日)15:00——から放送します。  
 問▶社会教育課(☎621-5417 ☎624-2577)

#### 講座・教室

##### とくしま植物園各教室

日▶フレンチクラフト・カルトナージュワークショップ=1月5日(火)10:00～12:00▶園芸教室 冬コース=1月6日(水)・20日(水)、2月3日(水)各日10:00～12:00(全3回)▶フラワーアレンジメント教室 冬コース=1月13日(水)、2月10日(水)、3月10日(水)各日10:30～12:30(全3回)  
 対▶市内在住・在勤・在学の人  
 申▶12月10日(水)(消印有効)まで  
 詳しくは同園HPをご覧ください。  
 問▶とくしま植物園緑の相談所(☎636-3131 ☎636-3132)

#### モラエス展示場講座

日▶お手玉作り=12月20日(日)▶紙で作るエコ袋=1月17日(日)▶教科書に載った「モラエスのお話」の読み聞かせと紙しばい=2月21日(日)——各日10:30～12:00(場)同展示場(中央公民館3階)  
 員▶各20人程度  
 申▶各講座前日までに電話で同展示場へ※受け付けは10:00～16:00(火曜日は休み)。  
 問▶モラエス展示場(☎625-2491)

#### パソコン・インターネット活用講座(全10回)

パワーポイントやワード、アウトLOOK、インターネットなどの活用方法を学ぶ。  
 日▶水曜コース=1月13日～▶木曜コース=1月14日～各日19:00～21:00(場)シビックセンター活動室(アミコビル4階)  
 対▶パソコンの操作ができる人  
 員▶各12人(抽選) ¥1万2,100円(教材費2,500円別途必要)  
 申▶12月12日(土)までに、電話で同センターへ  
 問▶シビックセンター(☎626-0408 ☎626-0833)

#### 冬のガラス工芸体験

サンドブラストや転写紙体験など冬らしいデザインのガラスグッズの制作体験。  
 日▶2月28日(日)まで(12月29日(火)～1月3日(日)休館)各日9:00～17:00  
 申▶電話で徳島ガラススタジオへ  
 詳しくは同スタジオHPをご覧ください。  
 問▶徳島ガラススタジオ(☎669-1195 ☎669-1221)

#### 徳島かんきつアカデミー

かんきつの栽培から流通・販売に至る一貫した知識、技術を学ぶ。令和3年度受講生を募集。  
**[コース]**▶中核的人材育成コース

=栽培・加工・販売▶特定技術力向上コース=病害虫防除・せん定・栽培管理など選択制  
 対▶次の条件を全て満たす人▶令和3年4月1日現在で満18歳以上▶県内の市町村に在住している(予定も含む)▶県内で就農している(予定も含む)——など  
 員▶両コース合わせて15人程度(先着)  
 詳しくは県HPをご覧ください。  
 問▶徳島県立農業大学校(☎0885-42-2545 ☎0885-42-2574)

#### 健康

#### 特定健康診査は12月20日(日)まで

受診期限が近づいていますので、希望者はお早めに受診してください。  
 場▶受診券に同封している医療機関一覧表をご覧ください▶徳島市国民健康保険に加入している昭和21年4月1日～昭和56年3月31日生まれの人 ¥1,000円▶受診券、徳島市国民健康保険被保険者証  
 ※受診券がない人は保険年金課までご連絡ください。  
 問▶保険年金課(☎621-5159 ☎655-9286)

#### 胃がん検診の申し込みは12月18日(金)まで

早期発見のため、定期的に検診を受けましょう。  
 場▶胃カメラ=県内47実施医療機関▶バリウム=ふれあい健康館(集団検診)▶50歳以上の市民※胃カメラは偶数年齢。▶胃カメラ=4,100円(免除制度なし)▶バリウム=700円(免除制度あり)  
**[予約方法]** 12月18日(金)までに、電話で徳島県総合健診センター(☎678-3557・7128)へ※平日8:30～16:00受け付け。  
 詳しくは市HPをご覧ください。  
 問▶保健センター(☎656-0530 ☎656-0514)

#### 歌・ダンス・演劇の出演者を募集

部門	対象	定員	内容
歌唱	小学生以上	30人程度	ソプラノ歌手の井上ゆかりさんによる合唱指導(月2回程度)
ダンス	高校生以上	20人程度	振付師でダンサーの吉本栄里子さんによるジャズダンス指導(月3回程度)
演劇	高校生以上	10人程度	演出家の浅香寿穂さんによる朗読劇指導(月5回程度)

徳島市の芸術文化活動を推進する市民グループ「あんさんぶる」が開催する、歌唱・ダンス・演劇のワークショップの参加者(右上表参照)を募集します。各部門で専門講師による指導が受けられます。対象は練習会・発表会に参加できる人です。練習日程など、詳しくはシビックセンターHPをご覧ください。  
 申▶12月2日(水)～20日(日)(消印有効)までに、はがき・ファクス・メールに「ワークショップ参加希望」と明記し、(名前/住所/年齢/電話番号)をシビックセンター(〒770-0834 元町1-24)へ。電話での申し込みも可  
 問▶シビックセンター(☎626-0408 ☎626-0833)

#### きっかけミニ運動教室

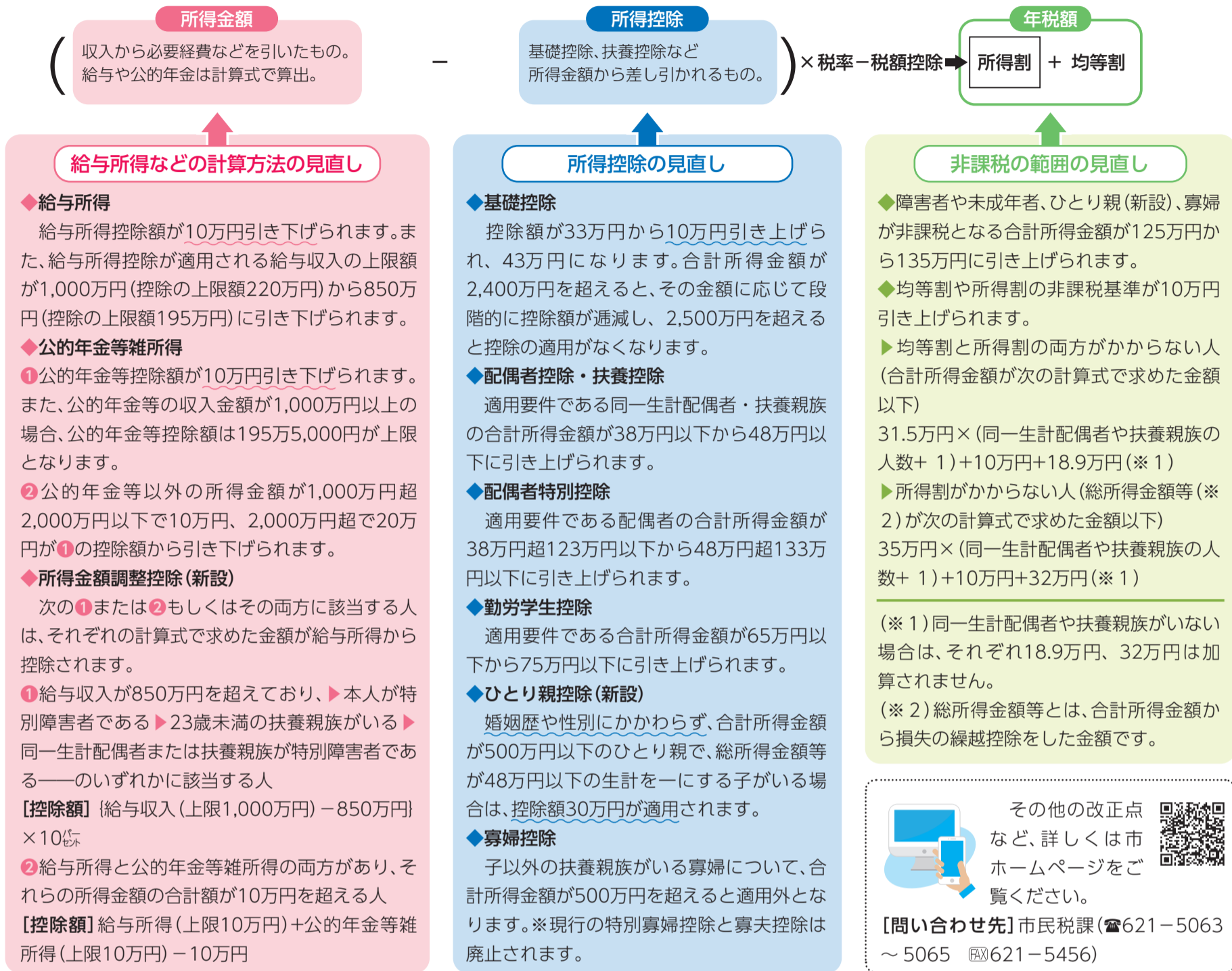
コース名	日時	対象
火曜日コース	1/5～1/26 13:30～14:30	65歳以上で、片足立ちを30秒以上できる人
木曜日コース	1/7～1/28 10:00～11:00	20～60歳代で、片足立ちを50秒以上できる人
金曜日コース	1/8～1/29 10:00～11:00	65歳以上で、片足立ちを20～29秒できる人

健康づくりのきっかけとして、運動を習慣化するための教室。  
 場▶ふれあい健康館 内▶筋力トレーニング・コンディショニング・ヨガ・ストレッチ▶医師から運動制限を受けていない市民で、要介護・要支援を受けていない人  
 ※今年度実施した同教室参加者は申し込みできません。  
 員▶各コース11人(先着)▶動きやすい服装・室内用運動靴▶ヨガマット(レジャーシートでも可)▶バスタオル2枚▶水分補給用飲料  
 申▶電話または直接、保健センターへ  
 詳しくは、市HPをご覧ください。  
 問▶保健センター(☎656-0534 ☎656-0514)

# ◆◆◆ 令和3年度から変わります ◆◆◆ 個人市・県民税の主な改正

働き方改革を後押しするとともに、全てのひとり親家庭に対する公平な税制を実現するため、個人所得課税の見直しやひとり親控除の新たな創設など、税制が改正されました。主な内容は次のとおりです。

■個人市・県民税の計算方法(総合課税) ※令和2年中の収入から適用されます。



## 令和3年度 保育士・幼稚園教員(会計年度任用職員)を募集します

令和3年4月から保育士・幼稚園教員として働く会計年度任用職員(フルタイム勤務・パートタイム勤務)を募集します。

**[任用期間]** 令和3年4月1日～令和4年3月31日(更新あり)

**[選考試験]** 12月20日(日)に市役所で面接

※試験開始時間は受験票に記載。

**[受験資格]** ▶保育士=保育士証 ▶幼稚園教員=幼稚園教諭免許状または保育士証——を持つ人

※令和3年3月31日までに取得見込みの人を含む。

**[募集案内・申込書]** 市ホームページからダウンロードしてください。市役所1階案内・各担当課でも配布しています。

**[申し込み方法]** 12月16日(水)(消印有効)までに、申込書を郵送または直接、▶保育士=市役所南館2階子ども施設課 ▶幼稚園教員=市役所11階学校教育課——(〒770-8571 幸町2-5)へ

詳しくは市ホームページをご覧ください。

**[問い合わせ先]** ▶子ども施設課 ☎621-5195 ☎621-5036

▶学校教育課 ☎621-5413 ☎624-2577



## 鳥インフルエンザ対策にご協力を

国内の複数の養鶏場で高病原性鳥インフルエンザウイルスの感染が確認され、防疫措置として、発生農場での鶏の殺処分や周辺道路において車両の消毒が実施されています。感染拡大防止のため、次の対策にご協力ください。

### ◆養鶏農家の皆さんへ

飼養鶏の異常の有無をはじめ、飼育舎の出入り口・周辺の消毒、野鳥などの飼育舎への侵入防止対策の点検など、衛生管理の徹底や異常家さんの早期発見・早期通報に努めてください。

### ◆愛玩鳥(ニワトリ・アヒル・ウズラなど)を飼養している皆さんへ

大切な愛玩鳥への感染を防止するため、飼養ケージの破損修繕など、野鳥との接触を防ぐ対応をお願いします。また、消毒薬を配布しますので、希望する人は農林水産課へお越しください。

### ◆市民の皆さんへ

鳥インフルエンザウイルスは、感染した鳥との濃密な接触などの特殊な場合を除いて、通常では人には感染しないと考えられています。ただし、野生の鳥は他にも病原体を持っている可能性があります。衰弱・死亡した野鳥やその排せつ物には直接触れないようにしましょう。

また、大型の鳥や水鳥、タカやフクロウなどの猛禽類(もうきんるい)や複数の野鳥が死亡している場合は、回収・検査を行いますので同課にご連絡ください。

**[問い合わせ先]** 農林水産課 ☎621-5252 ☎621-5196

