

地域計画

策定年月日	令和7年3月31日
更新年月日	
目標年度	令和16年度
市町村名 (市町村コード)	徳島市 (36201)
地域名 (地域内農業集落名)	上八万地区 (西地、田中、花房、星河内、樋口、大木、上中1、上中2、川北、川西、道原、日比宇)

注:「地域名」欄には、協議の場が設けられた区域を記載し、農林業センサスの農業集落名を記載してください。

1 地域における農業の将来の在り方

(1) 地域計画の区域の状況

区域内の農用地等面積(農業上の利用が行われる農用地等の区域)	171.9 ha
① 農業振興地域のうち農用地域内の農地面積	159.4 ha
② 田の面積	111.2 ha
③ 畑の面積(果樹、茶等を含む)	60.7 ha
④ 区域内において、規模縮小などの意向のある農地面積の合計	17.2 ha
⑤ 区域内において、今後農業を担う者が引き受ける意向のある農地面積の合計	277.2 ha
(参考)区域内における〇才以上の農業者の農地面積の合計	ha
うち後継者不在の農業者の農地面積の合計	ha

(備考)⑤は、徳島市内で引き受ける意向のあるすべての農地面積の合計。

注1:①については、農業振興地域担当部局と調整の上、記載してください。  
 2:②及び③については、農業委員会の農地台帳の面積(現況地目)に基づき記載してください。  
 3:④については、規模縮小又は離農の意向のある農地面積を記載してください。  
 4:⑤については、区域内に特定することができない場合には、引き受ける意向のあるすべての農地面積を記載の上、備考欄にその旨記載してください。  
 5:(参考)の区域内における〇才以上の農業者の農地面積等については、できる限り記載するように努めてください。  
 6:「区域内の農用地等面積」に遊休農地が含まれている場合には、備考欄にその面積を記載してください。

(2) 地域農業の現状及び課題

・本地域の農地は、狭隘でかつ分散している。高齢化で農地が余っている状況だが、水の便が悪い所や高低差があるなど、なかなか借り手がない。  
 ・農地を貸すと戻ってこないと思込んでいる人が多く、なかなか農地利用が進まない。  
 ・担い手がいないので園芸作物ができない。できる者がオペレーターとして手伝うなど、サポート体制が必要になっている。  
 ・山際の農地では、鳥獣被害が増えている。  
 ・1つ1つのほ場が狭く、集積がなかなか進まない。  
 ・本地域は冬の作物を栽培しており、ほ場整備は困難である。  
 ・農作物の価格転嫁が必要である。  
 主な作物:水稲、菜の花、いちご、しいたけ、すだち、ブロッコリー

(3) 地域における農業の将来の在り方(作物の生産や栽培方法については、必須記載事項)

地域の特産品であるすだちについては、米からすだち栽培への転換を進め、水田の借り手がないため耕作放棄地とならないよう農地の集積・集約化を進める。  
 また、地域のコミュニティーの活性化のために、地域内外から農地を利用する者を確保し、担い手への農地の集約化に配慮し、地域と担い手が一体となって農地を利用していく。

2 農業の将来の在り方に向けた農用地の効率的かつ総合的な利用に関する目標

(1) 農用地の効率的かつ総合的な利用に関する方針			
農地バンクへの貸付による地区内の担い手への農地の集積・集約化を基本とする。			
(2) 担い手(効率的かつ安定的な経営を営む者)に対する農用地の集積に関する目標			
現状の集積率	3.09	%	将来の目標とする集積率
			25.30 %
(3) 農用地の集団化(集約化)に関する目標			
担い手への集積・集約により団地数の維持又は減少、団地面積の拡大を進める。			



5 農業支援サービス事業者一覧(任意記載事項)

番号	事業体名 (氏名・名称)	作業内容	対象品目
1	徳島市農業協同組合	肥料・農薬散布、耕耘、除草、代かき、田植え、収穫、乾燥・糶摺り、ほうれん草播種、枝豆播種、枝豆マルチ播種、色彩選別	ほうれん草、枝豆、水稻
2	農事組合法人ユキノー	刈取り作業	飼料用作物

6 目標地図(別添のとおり)

7 基盤法第22条の3(地域計画に係る提案の特例)を活用する場合には、以下を記載してください。

農用地所有者等数(人)		うち計画同意者数(人・%)	
-------------	--	---------------	--

- 注1:「農用地所有者等」欄には、区域内の農用地等の所有者、賃借人等の使用収益権者の数を記載してください。  
 注2:「うち計画同意者数」欄には、同意者数を記載してください。  
 注3:提案する地区の対象となる範囲を目標地図に明記してください。

(留意事項)

農業を担う者を位置付ける際、これらの者の氏名が含まれた地域計画について、法令に基づく手続として、本人の同意なく、関係者の意見聴取や、地域計画の案の縦覧、地域計画の公告を行うことができますが、個人情報を保有するに当たっては、利用目的をできる限り特定し、本人から直接書面に記録された個人情報を取得するときは、あらかじめ、本人に対し、その利用目的を明示してください。

また、市町村の公報への掲載等とは別に、インターネットの利用により関係者以外の不特定多数に対して情報を提供する場合は、氏名を削除するなど配慮してください。

必要に応じて区域内の農用地の一覧を参考として添付してください。

4 地域内の農業を担う者一覧(目標地図に位置付ける者)

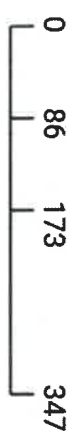
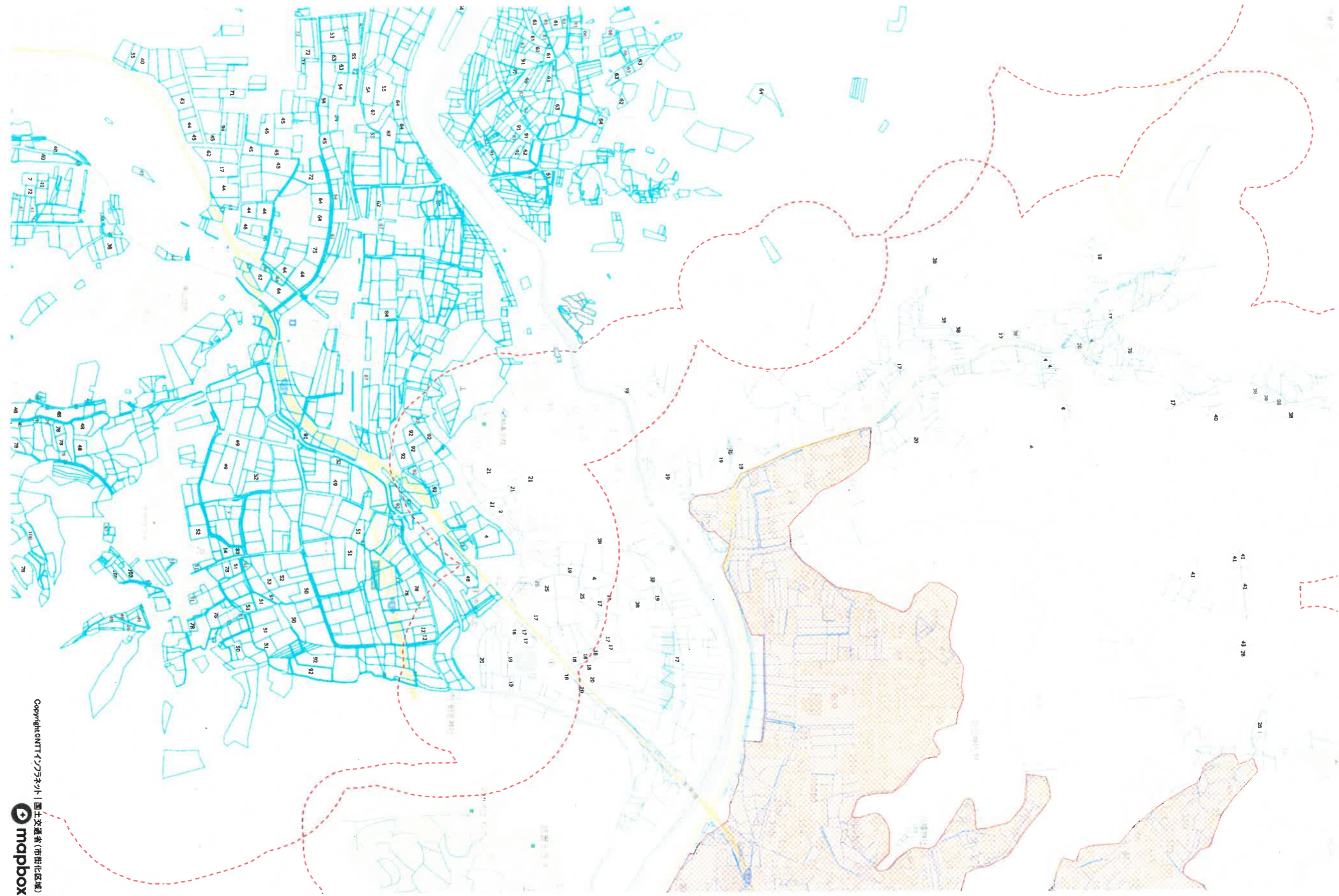
上八万地区

属性	農業を担う者 (氏名・名称)	現状			10年後 (目標年度:令和 16 年度)				
		経営作目等	経営面積	作業受託 面積	経営作目等	経営面積	作業受託 面積	目標地図上 の表示	備考
1	利用者 H1	しきみ	1.18 ha	ha		1.18 ha	ha	1	
2	利用者 H2		0.25 ha	ha		0.25 ha	ha	2	
3	利用者 H3		1.91 ha	ha		1.91 ha	ha	3	
4	認農 H4	ブロッコリー	0.15 ha	ha	ブロッコリー みかん	0.15 ha	ha	4	
5	利用者 H5		0.02 ha	ha		0.02 ha	ha	5	
6	利用者 H6	みかん	0.02 ha	ha	しきび フキ	0.02 ha	ha	6	
7	利用者 H7		0.15 ha	ha		0.15 ha	ha	7	
8	利用者 H8	水稲	0.21 ha	ha	水稲	0.21 ha	ha	8	
9	利用者 H9		0.50 ha	ha		0.50 ha	ha	9	
10	利用者 H10	水稲 すだち みかん	0.96 ha	ha	すだち	0.96 ha	ha	10	
11	利用者 H11		0.03 ha	ha		0.03 ha	ha	11	
12	利用者 H12	水稲	0.13 ha	ha	水稲	0.13 ha	ha	12	
13	利用者 H13	水稲	0.05 ha	ha	水稲	0.05 ha	ha	13	
14	利用者 H14		0.06 ha	ha		0.06 ha	ha	14	
15	利用者 H15		0.02 ha	ha		0.02 ha	ha	15	
16	利用者 H16		0.08 ha	ha		0.08 ha	ha	16	
17	利用者 H17	水稲	0.15 ha	ha	水稲	0.15 ha	ha	17	
18	利用者 H18		0.03 ha	ha		0.03 ha	ha	18	
19	利用者 H19		0.17 ha	ha		0.17 ha	ha	19	
20	利用者 H20	水稲	1.51 ha	ha		1.51 ha	ha	20	
21	利用者 H21		0.10 ha	ha		0.10 ha	ha	21	
22	利用者 H22	すだち 野菜	0.84 ha	ha	すだち 野菜	0.84 ha	ha	22	
23	利用者 H23		0.07 ha	ha		0.07 ha	ha	23	
24	利用者 H24	果樹	0.48 ha	ha		0.48 ha	ha	24	
25	利用者 H25		0.56 ha	ha		0.56 ha	ha	25	
26	利用者 H26	水稲	0.73 ha	ha		0.73 ha	ha	26	
27	利用者 H27		0.36 ha	ha		0.36 ha	ha	27	
28	利用者 H28		0.59 ha	ha		0.59 ha	ha	28	
29	利用者 H29		0.32 ha	ha		0.32 ha	ha	29	
30	利用者 H30	水稲 すだち	1.05 ha	ha		0.19 ha	ha	30	
31	利用者 H31		0.45 ha	ha		0.45 ha	ha	31	
32	利用者 H32	水稲 すだち みかん	0.70 ha	ha	すだち	-0.04 ha	ha	32	
33	利用者 H33	水稲	0.10 ha	ha		0.01 ha	ha	33	
34	利用者 H34		0.39 ha	ha		0.39 ha	ha	34	
35	利用者 H35	すだち	0.86 ha	ha		0.84 ha	ha	35	
36	到達 H36		2.12 ha	ha		2.12 ha	ha	36	
37	利用者 H37		0.37 ha	ha		0.00 ha	ha	37	
38	利用者 H38		1.25 ha	ha		1.25 ha	ha	38	
39	利用者 H39		0.46 ha	ha		0.46 ha	ha	39	
40	利用者 H40	水稲	1.44 ha	ha		1.44 ha	ha	40	
41	利用者 H41	水稲 菜の花	2.20 ha	ha		2.20 ha	ha	41	
42	利用者 H42		0.29 ha	ha		0.29 ha	ha	42	
43	利用者 H43		0.18 ha	ha		0.18 ha	ha	43	
44	利用者 H44	水稲	0.88 ha	ha		0.88 ha	ha	44	
45	利用者 H45		0.74 ha	ha		0.74 ha	ha	45	
46	利用者 H46	水稲	0.21 ha	ha		0.21 ha	ha	46	
47	利用者 H47		0.03 ha	ha		0.03 ha	ha	47	
48	利用者 H48	すだち 水稲	0.80 ha	ha		0.80 ha	ha	48	
49	到達 H49	野菜	0.82 ha	ha		0.82 ha	ha	49	
50	利用者 H50	水稲	0.33 ha	ha		0.33 ha	ha	50	
51	利用者 H51	水稲	0.77 ha	ha		0.14 ha	ha	51	
52	利用者 H52	水稲 すだち	0.46 ha	ha		0.46 ha	ha	52	
53	利用者 H53	水稲	1.20 ha	ha		1.11 ha	ha	53	
54	利用者 H54	水稲	0.86 ha	ha	水稲	0.52 ha	ha	54	
55	到達 H55	水稲 菜の花 枝豆	1.40 ha	ha	水稲 菜の花 枝豆	1.40 ha	ha	55	
56	利用者 H56		0.05 ha	ha		0.05 ha	ha	56	
57	利用者 H57		0.09 ha	ha		0.09 ha	ha	57	
58	利用者 H58		0.07 ha	ha		0.00 ha	ha	58	
59	利用者 H59		0.46 ha	ha		0.46 ha	ha	59	
60	利用者 H60		0.65 ha	ha		0.65 ha	ha	60	
61	認農 H61	しいたけ 水稲	0.67 ha	ha		0.67 ha	ha	61	
62	利用者 H62		0.62 ha	ha		0.62 ha	ha	62	
63	利用者 H63		0.37 ha	ha		0.37 ha	ha	63	
64	利用者 H64		0.63 ha	ha		0.26 ha	ha	64	
65	利用者 H65	水稲	0.23 ha	ha		0.20 ha	ha	65	
66	利用者 H66		0.38 ha	ha		0.38 ha	ha	66	
67	利用者 H67	水稲	0.54 ha	ha	水稲	0.54 ha	ha	67	
68	利用者 H68		0.04 ha	ha		0.04 ha	ha	68	
69	利用者 H69	水稲	0.68 ha	ha		0.68 ha	ha	69	
70	利用者 H70		0.05 ha	ha		0.00 ha	ha	70	
71	利用者 H71		0.08 ha	ha		0.08 ha	ha	71	
72	利用者 H72		0.42 ha	ha		0.25 ha	ha	72	
73	利用者 H73	水稲	0.44 ha	ha	水稲	0.44 ha	ha	73	
74	利用者 H74	果樹	0.06 ha	ha	果樹	0.06 ha	ha	74	
75	利用者 H75	水稲	1.14 ha	ha	水稲	1.14 ha	ha	75	
76	利用者 H76		0.09 ha	ha		0.09 ha	ha	76	
77	利用者 H77		0.13 ha	ha		0.13 ha	ha	77	
78	利用者 H78	すだち	0.87 ha	ha		0.87 ha	ha	78	
79	利用者 H79		1.03 ha	ha		1.03 ha	ha	79	
80	利用者 H80	水稲	0.58 ha	ha	水稲	0.58 ha	ha	80	
81	利用者 H81		0.09 ha	ha		0.09 ha	ha	81	
82	利用者 H82		0.06 ha	ha		0.06 ha	ha	82	
83	利用者 H83	水稲	0.03 ha	ha		0.00 ha	ha	83	
84	利用者 H84		0.06 ha	ha		0.00 ha	ha	84	

属性	農業を担う者 (氏名・名称)	現状			10年後 (目標年度:令和 16 年度)				
		経営作目等	経営面積	作業受託 面積	経営作目等	経営面積	作業受託 面積	目標地図上 の表示	備考
85	利用者 H85	どくだみ	0.18 ha	ha	どくだみ さかき	0.18 ha	ha	85	
86	利用者 H86		0.35 ha	ha		0.00 ha	ha	86	
87	利用者 H87		0.25 ha	ha		0.25 ha	ha	87	
88	利用者 H88		0.29 ha	ha		0.29 ha	ha	88	
89	利用者 H89		0.10 ha	ha		0.10 ha	ha	89	
90	利用者 H90		0.29 ha	ha		0.29 ha	ha	90	
91	利用者 H91	いちご 水稲	1.18 ha	ha	いちご 水稲	1.18 ha	ha	91	
92	利用者 H92	水稲	0.90 ha	ha		0.56 ha	ha	92	
93	利用者 H93		0.03 ha	ha		0.03 ha	ha	93	
94	利用者 H94		0.10 ha	ha		0.00 ha	ha	94	
95	利用者 H95	水稲	0.35 ha	ha	水稲	0.35 ha	ha	95	
96	利用者 H96		0.31 ha	ha		0.31 ha	ha	96	
97	利用者 H97		0.02 ha	ha		0.02 ha	ha	97	
98	利用者 H98	水稲	0.40 ha	ha	水稲	0.40 ha	ha	98	
99	利用者 H99	水稲 すだち デコボン	0.35 ha	ha		0.35 ha	ha	99	
100	認就 H100	すだち	0.16 ha	ha	すだち	0.16 ha	ha	100	
101	利用者 H101	すだち ゆず しきび	0.34 ha	ha	すだち、ゆず、ゆこう他	0.34 ha	ha	101	
	計 101経営体		48.18 ha	ha		43.49 ha	ha		



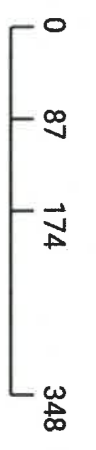
# 08上八万地区1



1 : 3000



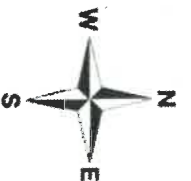
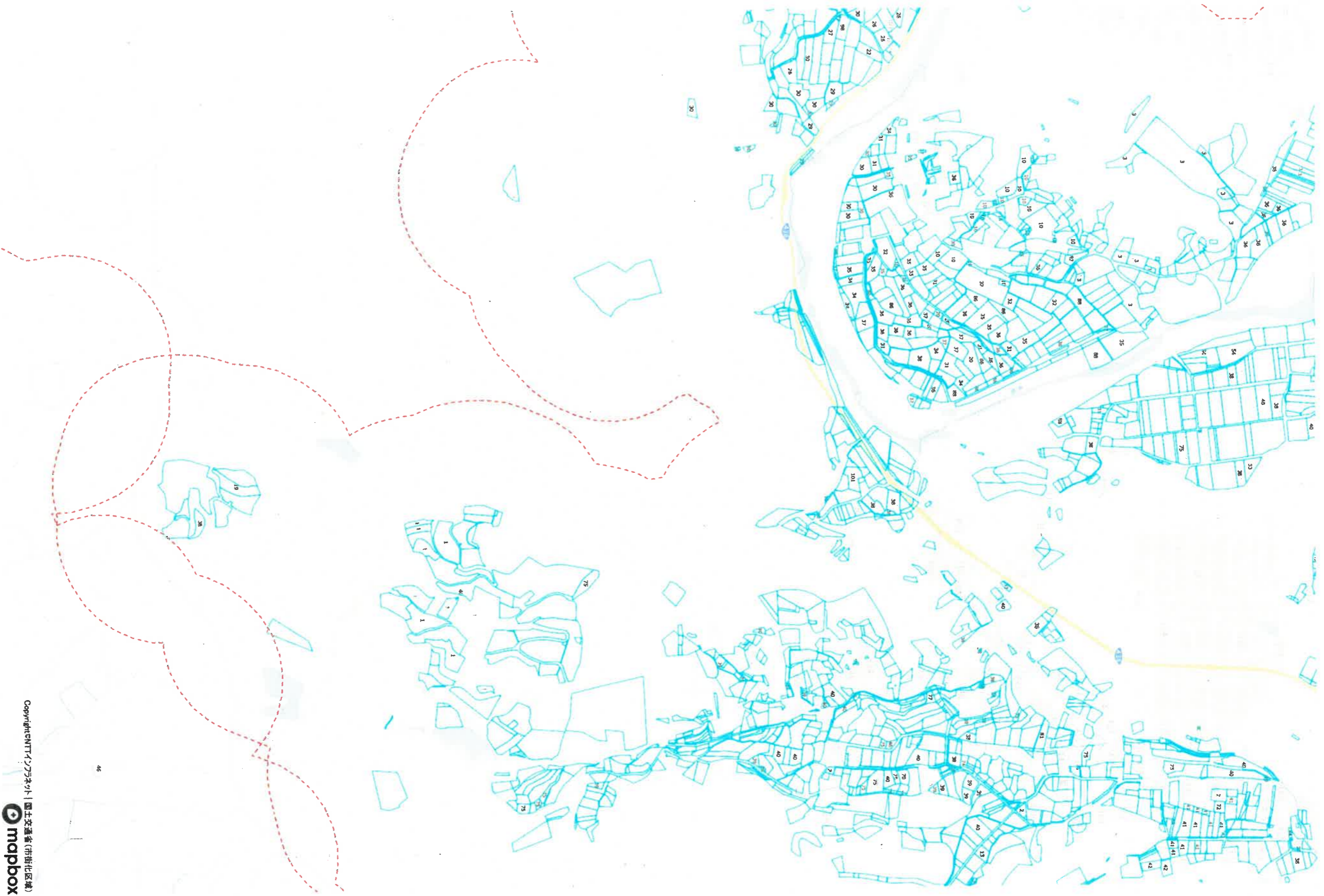
# 08上八万地区2



1 : 3000



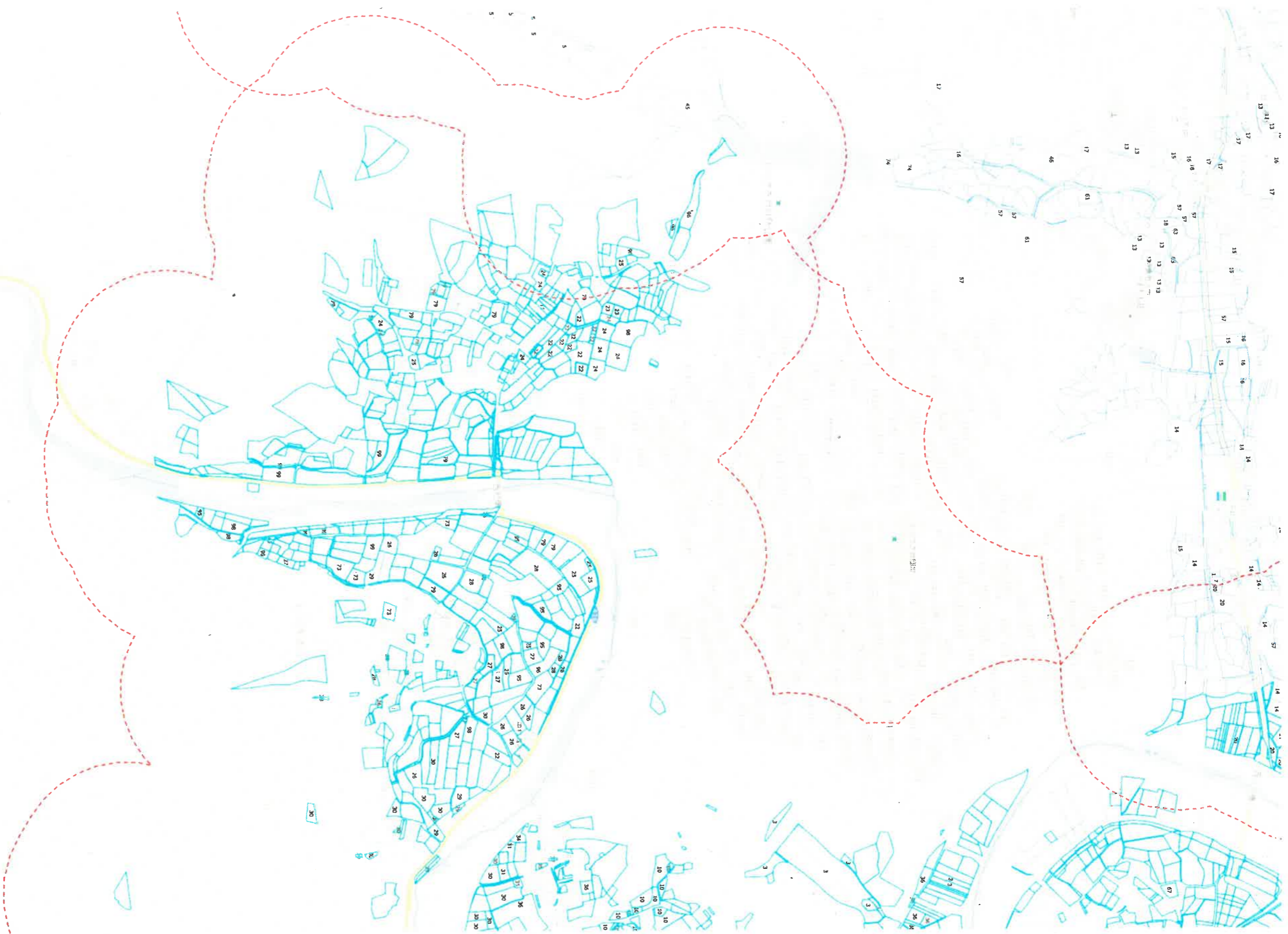
08上八万地区3



1 : 3000



# 08上八万地区4

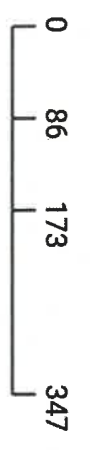


1 : 3000





# 08上八万地区5



1 : 3000