

テレビをご覧のみなさまへ



「NEXT! 700MHz」

それは、地デジ移行で空いた電波帯(700MHz帯)を
ケータイやスマートフォンで利用できるように
するためのプロジェクト。
この一大プロジェクトを円滑に推進していくため、
ケータイ4社によって設立されたのが
700MHz利用推進協会です。



一般社団法人
700MHz利用推進協会
Association of 700MHz Frequency Promotion

当協会は携帯電話事業者4社が設立した一般社団法人です。

docomo

KDDI

au 沖縄セルラー

SoftBank



2018年8月23日(木)以降、

**ご使用中の
テレビの映像が乱れる
可能性があります。**

- ※このお知らせは影響の出る可能性が低い地区にもお届けしています。
- ※上記の日付からただちに影響が出るとは限りません。
- ※ケーブルテレビや光ケーブル等でご視聴の場合は影響ありません。

**テレビの映像に影響が出た場合は、
下記コールセンターまでご連絡ください。**

ケータイの700MHz帯利用による影響が疑われる場合は、
速やかに回復作業にお伺いします。(詳しくは中面をご覧ください)

詐欺行為や悪徳商法に、ご注意ください。

回復作業で費用を請求することは絶対にありません。
また、物品等の販売を行うこともありません。

※なお、このお知らせは、複数回届くことがあります。

お問い合わせ先: 700MHz(メガヘルツ)テレビ受信障害対策コールセンター



0120-700-012

(受付時間 9:00~22:00 年中無休)

※IP電話等上記電話番号につながらない場合は、TEL:050-3786-0700(有料)までおかけください。



〒108-0075 東京都港区港南2丁目5番7号 港南ビル8階

<http://www.700afp.jp/tv>

詳しい情報は





よくある質問に、お答えします。

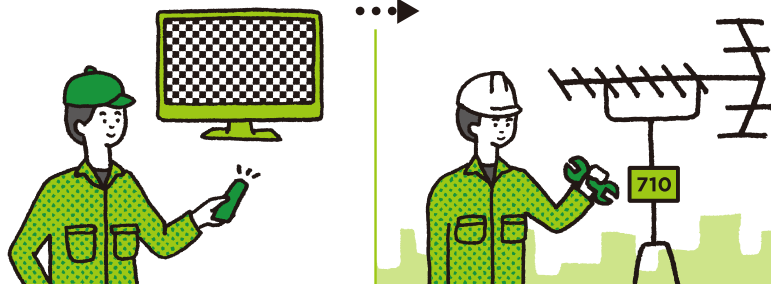
Q 回復作業とはどのような事をするの？

調査・確認

ご視聴者様のご了承のもと、室内でテレビ映像や必要に応じて機器の確認を行います。

工事

工事が必要な場合は屋根上等、アンテナの設置場所で作業します。(室内での作業の場合もあります。)



Q 影響が出るとどのようなになるの？

700MHz帯は地上デジタル放送で使用する電波帯に近接しているため、ご使用の設備によっては、一部のお宅のテレビに「映像が乱れる」「映らない」といった影響が出る可能性があります。

※BS/CS放送に影響が出ることはありません。

映像が乱れる



映らない



Q なぜ700MHz帯を、新たにケータイで利用するの？

スマートフォンの急速な普及によるデータ通信量の増加には、つながりにくさや通信速度低下といった懸念があります。これらの解決のため、新たに700MHz帯の利用を進めることで、よりスムーズで快適な通信が可能になります。



Q 我が家には影響が出るの？

ケータイ・スマートフォンが700MHz帯を利用する地区で、テレビアンテナと受信ブースター(旧型のもの)を設置して地デジをご視聴のお宅が対象です。(対策員が確認いたします)

※ケーブルテレビや光ケーブルでご視聴されている場合は、影響ありません。

※対策の要不要を判断するため、お宅の中に入れていただく場合があります。

