

# あなたは健診の結果、 腎臓が **要再検査** でした

放っておかずに  
医療機関を  
受診しましょう

監修

久留米大学医学部内科学講座  
腎臓内科部門 主任教授

深水 圭 先生

慢性腎臓病（CKD）は、  
放っておくと気づかないうちに  
進行し、深刻な状態になる  
リスクがあります。

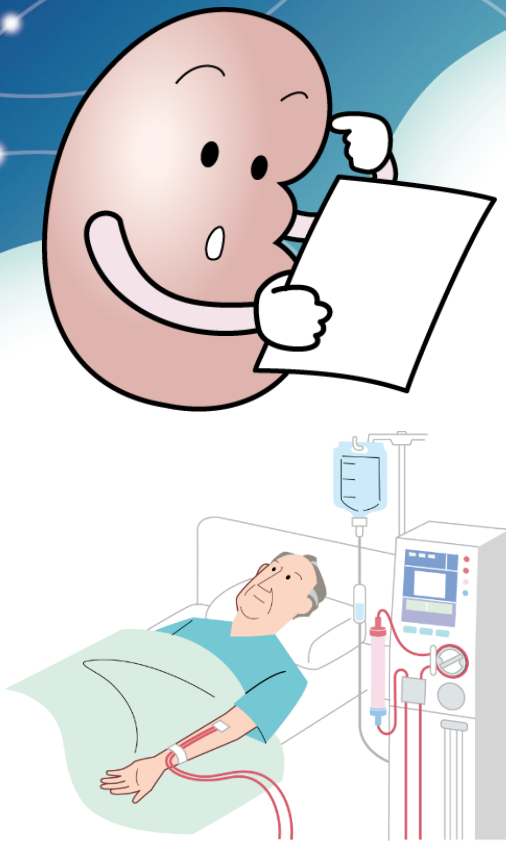
※CKDとは、腎臓の障害や腎機能の低下が3ヵ月以上  
持続している状態を言います。

## 症状が出ていないから大丈夫？

早期のCKDは、自覚症状がほとんどありません。症状を自覚する  
ときには、CKDは進行していると言われています。

## 忙しいからいまは病院へ行けない？

CKDが進行すると、貧血やむくみなどの症状が進み、さらに進行すると末期腎  
不全となる可能性があり透析療法や腎臓移植などが必要になるケースもある  
ことから、生活に大きな影響が生じる可能性があります。  
また、CKDがあると、脳卒中や心不全などの心血管疾患の発症や、死亡の  
リスクが高くなることが明らかになっています<sup>1)</sup>。



1) Jankowski J, et al.: Circulation. 2021; 143(11): 1157-72.

## CKDになる人はそんなにいない？

日本の20歳以上の方でCKD患者は1,330万人いると推計されており、  
約8人に1人がCKDであると言われています<sup>2)</sup>。

2) 平成23年度厚生労働省CKDの早期発見・予防・治療標準化・進展阻止に関する研究班

**CKDは早期に発見し、進行を防ぐことが大切です**



ユビー社のCKD疾患サイト  
ご自身の腎臓について知りましょう

2020年11月、特定非営利活動法人 日本腎臓病協会と日本ベーリンガーインゲルハイム株式会社は、患者さん及び医療従事者の  
双方に対する腎臓病の啓発を目指して連携・協力をしていくための「腎臓病の啓発の取組のための包括連携協定」を締結しました

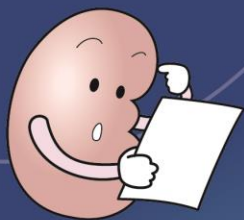
徳島市と日本ベーリンガーインゲルハイム株式会社は「健康づくり推進に向けた連携協定」を締結しました



徳島市



Boehringer  
Ingelheim

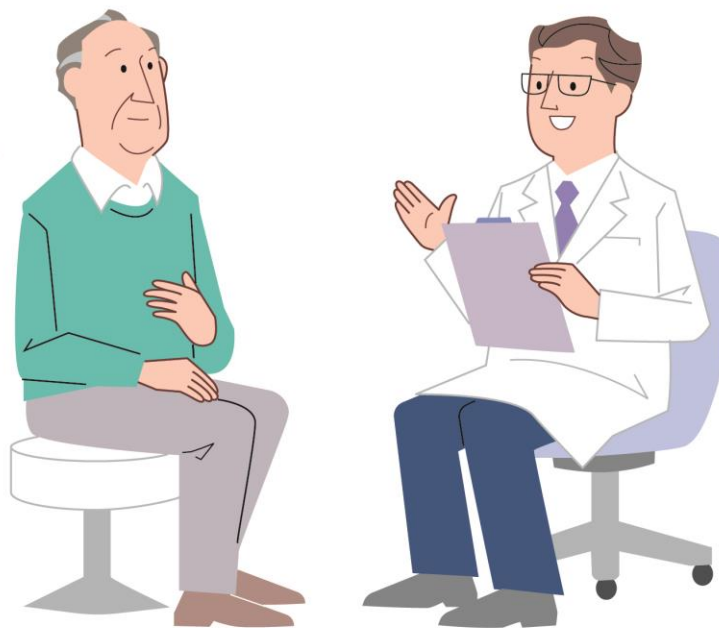


# 健診は 受けた後の行動が 大切です

まず、健診結果を持参して医療機関を受診しましょう。  
かかりつけの医療機関がある場合は、  
受診した際に医師へご相談ください。

「症状がないから」「基準値より少し高い/低い  
だけ」などの自己判断は、CKDの早期発見を  
遅らせてしまう可能性があります。  
必ず再検査を受けましょう。

健康診断の結果、  
腎臓の検査項目で  
要再検査と指摘を  
受けたのですが…。



## CKD（慢性腎臓病）の定義

つぎの項目の両方またはどちらかが3カ月以上続くとCKDと診断されます。かかりつけ医にご相談ください。

- ①蛋白尿が出ている                      ②eGFRが60ml/分/1.73m<sup>2</sup>未満

## CKD二次医療機関（※）での再検査の基準（いずれか1つ以上該当する場合）

- ①尿蛋白（2+）以上                      ②eGFR45未満  
③尿蛋白/尿クレアチン比0.5以上      ④尿蛋白、血尿ともに陽性（1+）以上

※徳島県CKD予防連携手帳より抜粋

※詳しくは下記までお問い合わせください。

徳島市健康長寿課  
健康づくり担当    : 088-621-5521  
特定保健指導担当   : 088-621-5517