

附：岩屋

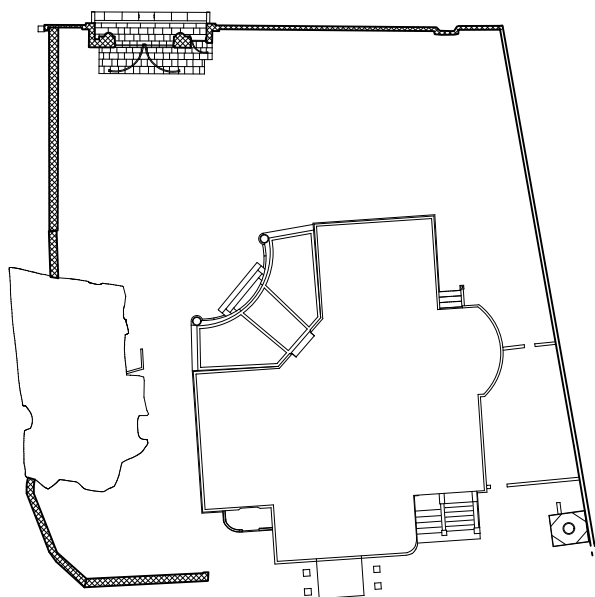


附：岩屋、外便所、門及び塀

<部位の設定>

附：外便所

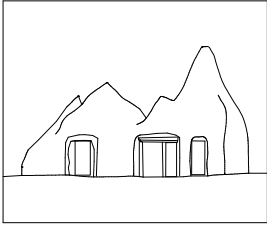
- 基準 1 当初の仕様と考えられる部位。材料自体の保存を行う。
- 基準 2 当初の仕様と考えられる部位。材料の形状、材質、仕上げ、色彩を保存。定期的な更新、補修を必要とする部位。
- 基準 3 全体の雰囲気に合わせて変更されている部位。現状を維持。修理に合わせた復原、整備を検討する。
- 基準 4 全体の雰囲気に合わせて変更されている部位。現状を維持。修理に合わせた復原、整備を検討する。



- 附-1 岩屋
- 附-2 外便所
- 附-3 門及び塀

附：門及び塀

附-1 岩屋外部 保存部分



257 東面



258 南面



259 個室（南）出入口



260 個室（中央）出入口

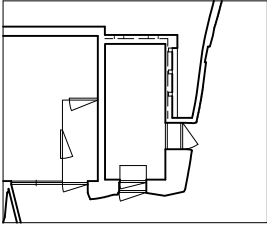


261 個室（中央）出入口床面



262 東面北側

附-1 岩屋 個室(北) その他部分



床面
基準1：
タイル貼



263 出入口床面

その他
基準4：扇風機

天井
基準4：プリント合板

建具／木製
基準4：引違ガラス戸



壁面
基準4：クロス貼

建具／木製
基準4：片開き戸

壁面、巾木
基準4：木製巾木

床面
基準4：カーペット

264 東面

建具／木製
基準4：内開き窓

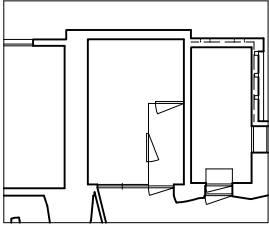
建具／木製
基準4：はめ殺し窓

建具／木製
基準4：内開き窓



265 西面

附-1 岩屋 個室(中央) その他部分



床面
基準1：タイル貼



266 出入口床面

照明
基準4：蛍光灯



壁面
基準4：クロス貼

壁面、巾木
基準4：木製巾木

267 西面

天井
基準4：プリント合板

その他
基準4：扇風機



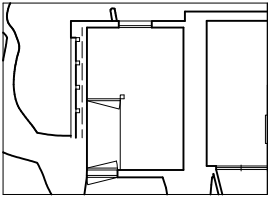
建具／木製
基準4：引違窓

建具／木製
基準4：片開き戸

床面
基準4：カーペット

268 東面

附-1 岩屋 個室(南) その他部分



建具/木製
基準4:片開き戸

建具/木製
基準4:引違戸

その他
基準4:扇風機



269 西面

照明
基準4:蛍光灯

その他
基準4:扇風機

天井
基準4:化粧ボード

壁面
基準4:
クロス貼

壁面、巾木
基準4:
木製巾木

建具/アルミ製
基準4:引違窓

建具/アルミ製
基準4:片開き戸

建具/木製
基準4:片開き戸

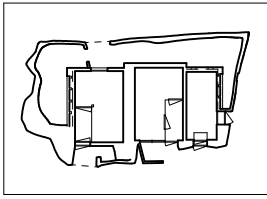
床面
基準4:コンクリートたたき

床面
基準4:カーペット



270 東面

附-1 岩屋内部(背面側) 保存部分



壁面
基準2:モルタル塗



壁面
基準1:煉瓦壁



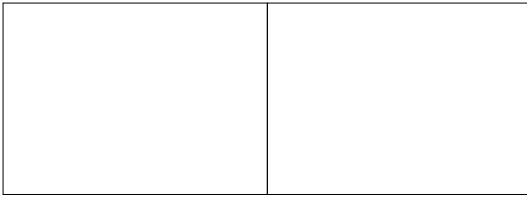
271 煉瓦壁

272 内部背面側



273 内部背面側、個室(南)外

附-2 外便所 保存部分



274 ガラリ

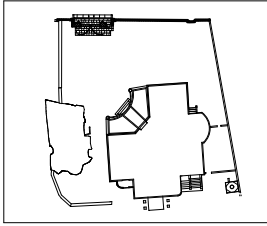


275 外観



276 内部

附-3 門及び塀 保存部分



277 門柱及び塀（北東）



278 門

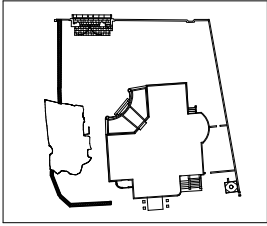
前面道路拡張時に塀を後退させた際の痕跡か

塀 基準2:モルタル洗出し（コンクリート造）



279 塀（北東）

附-3 塀(北西、南西) 保存部分



塀
基準1:石貼(コンクリート造)



280 塀(南西)

塀
基準1:石貼(コンクリート造)



281 塀(北西)