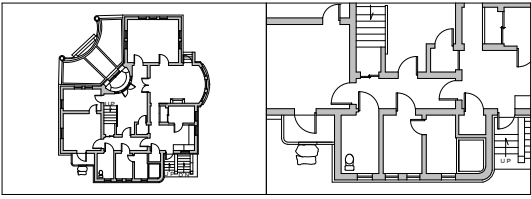


10 廊下 保存部分



照明
基準1:ペンダントライト
天井
基準2:漆喰塗



壁面
基準2:漆喰塗
壁面
基準1:見切縁
壁面、腰壁
基準2:モルタル塗(壁紙は欠失)



建具/木製
基準1:片開き腰付きガラス戸

050 1階廊下 東向き 1

051 1階廊下 東向き 2



その他
基準4:手摺

壁面、巾木
基準1:木製巾木

床面
基準1:板貼

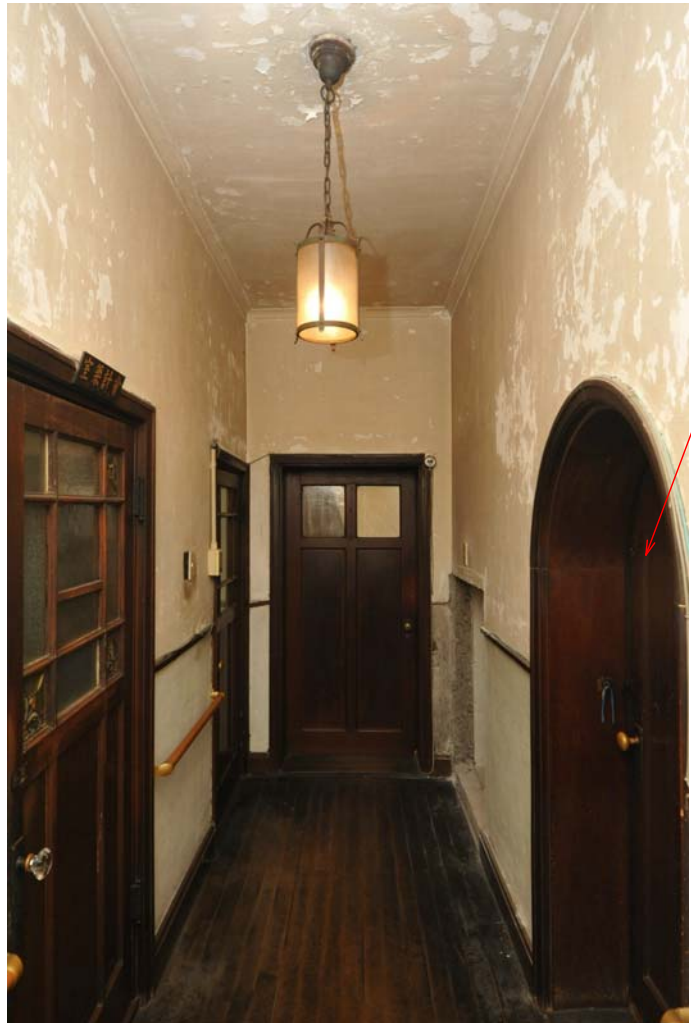
052 1階廊下 床面



053 1階廊下 便所片開き戸



054 1階廊下 西向き 1



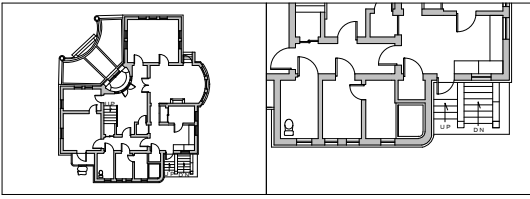
建具／木製
基準1：片開き戸

055 1階廊下 西向き 2



056 1階廊下 造付棚欠失

11 浴室 保存部分



天井
基準1:モザイクタイル貼



その他
基準1:水洗器具



その他
基準1:モザイク壁画

057 1階浴室 モザイク壁画

058 1階浴室 北面

その他
基準1:鏡

建具/木製
基準1:片開き腰付ガラス戸



壁面
基準1:モザイクタイル貼

壁面、腰壁
基準1:タイル貼

059 1階浴室 西面

建具／木製
基準1：はめ殺し窓（模様ガラス）



060 1階浴室 はめ殺し窓

建具／銅製
基準1：両開き窓（模様ガラス）

照明
基準1：ペンダントライト



062 1階浴室 南面

その他
基準1：換気孔



061 1階浴室 東面

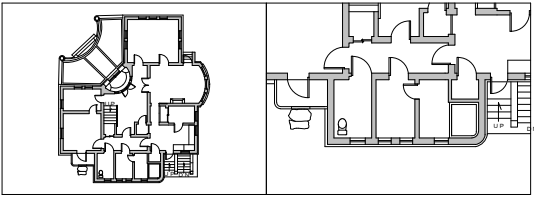
その他
基準1：タイル貼浴槽



床面
基準1：タイル貼

063 1階浴室 床面

12 脱衣室化粧室 保存部分



天井
基準2：漆喰塗ラフ仕上げ線形付

064 1階脱衣室化粧室 天井

建具／鋼製
基準1：上下窓（網戸付）
その他
基準1：カーテンレール



照明
基準4：蛍光灯
その他
基準1：鏡
その他
基準1：小棚
その他
基準1：タオル掛け
その他
基準1：洗面台
壁面
基準2：モルタル洗出し
ペンキ塗
壁面、巾木
基準1：木製巾木
床面
基準4：フローリング

065 1階脱衣室化粧室 南面



066 1階脱衣室化粧室 東面



067 1階脱衣室化粧室 洗面台



068 1階脱衣室化粧室 床面



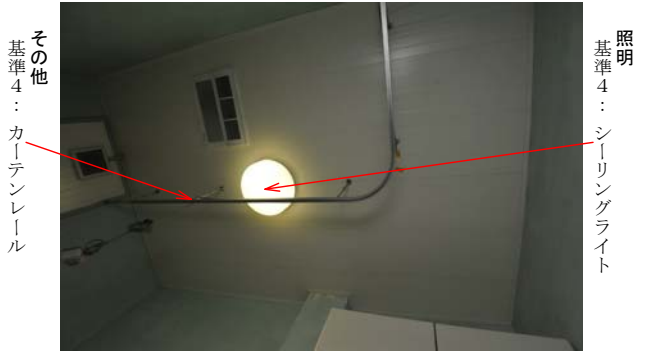
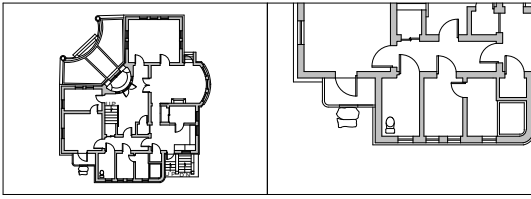
建具／木製
基準1：片開き腰付ガラス戸

069 1階脱衣室化粧室 北面



070 1階脱衣室化粧室 西面

13 便所 保全部分



071 1階便所 天井

その他
基準4：カーテンレール

照明
基準4：シーリングライト

天井
基準4：ボード貼

その他
基準4：換気扇

建具／アルミ
基準4：突出し窓

その他
基準4：手摺



その他
基準1：タオル掛け

072 1階便所 南面



その他
基準4：造付棚

その他
基準1：鏡

073 1階便所 西面



その他
基準4：洗面台

074 1階便所 床面



その他
基準4：便器

075 1階便所 便器



壁面
基準2：漆喰塗

壁面、腰壁
基準1：タイル貼

その他
基準4：浴槽

床面
基準1：タイル貼

076 1階便所 東面

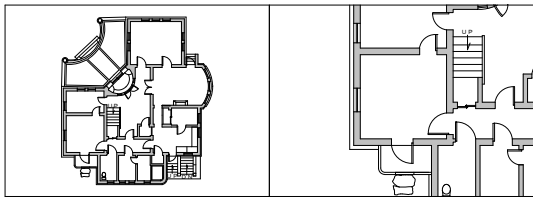
建具/木製
基準1：片開き腰付ガラス戸



その他
基準1：タオル掛け

077 1階便所 北面

14 主人夫妻寝室 保全部分



078 1階主人夫妻寝室 天井



079 1階主人夫妻寝室 西面



080 1階主人夫妻寝室 南面



081 1階主人夫妻寝室 カーテン

建具/木製
基準1:片開き戸



その他
基準1:金庫

082 1階主人夫妻寝室 金庫

建具/木製
基準1:片開き戸ガラス小窓付



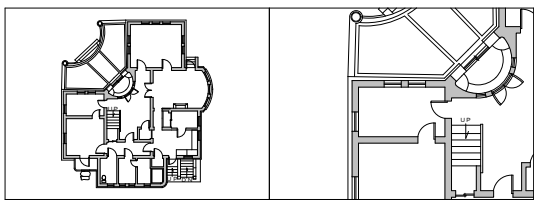
083 1階主人夫妻寝室 東面

照明
基準4:スポットライト



084 1階主人夫妻寝室 北面

15 応接室 保全部分



照明
基準4：ペンダントライト（台座は当初）

天井
基準1：中心飾り

085 1階応接室 天井

建具／鋼製 基準1：上下窓（網戸付）
 その他 基準3：カーテン
 その他 基準1：カーテンレール
 天井 基準2：漆喰塗ラフ仕上げ縞形付



その他
基準1：絨毯

床面
基準4：フローリング

086 1階応接室 西面



壁面
基準3：廻縁

壁面
基準3：布貼

壁面、巾木
基準3：木製巾木

087 1階応接室 南面



088 1階応接室 ブラケットライト



089 1階応接室 カーテンレール

その他
基準1:カーテンレール



その他
基準4:空調設備

その他
基準1:設備配管

照明
基準4:ブラケットライト

建具/木製
基準1:片開き戸

090 1階応接室 東面



建具/鋼製
基準1:上下窓(網戸付)

その他
基準3:カーテン

091 1階応接室 北面