

# 三河家住宅 部分部位設定一覧

## <部分の設定>

- 保存部分** 当初の仕様が多く残る。文化財としての価値を特に有する範囲。
- 保全部分** 当初の仕様が部分的に残る。全体の雰囲気にした改装が行われている範囲。
- その他部分** 大幅に改装されている範囲。後に増築されている範囲。

## <部位の設定>

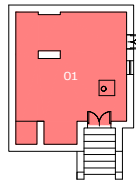
- 基準 1** 当初の仕様と考えられる部位。材料自体の保存を行う。
- 基準 2** 当初の仕様と考えられる部位。材料の形状、材質、仕上げ、色彩を保存。定期的な更新、補修を必要とする部位。
- 基準 3** 全体の雰囲気に倣って変更されている部位。現状を維持。修理に合わせた復原、整備を検討する。
- 基準 4** 全体の雰囲気に倣って変更されている部位。現状を維持。修理に合わせた復原、整備を検討する。

地階

凡例

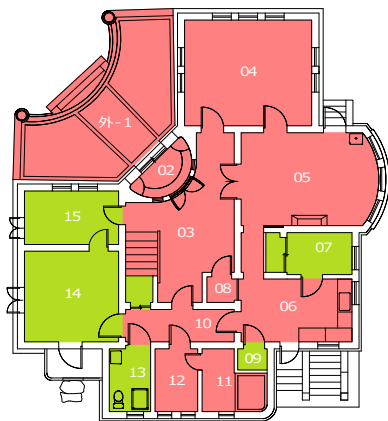
- : 保存部分
- : 保全部分
- : その他部分

1 地下室



部分	部位	基準	現状・適用	「三河邸新築工事内譯書」	備考
1 地下室 保存部分	床面	1	コンクリート叩き	敷瓦	
	壁面	2	モルタル塗		
		1	ガラスブロック (あかり取り)		
	天井	2	モルタル塗		
		1	両開き戸×1、シャッター×1、両開き窓×1		
	建具/鋼製	1	ボイラー		ボイラー: AMERICAN RAGIATOR COMPANY
	その他	1	両開き窓 (鋼製) ×1、照明		

1 階



凡例

- : 保存部分
- : 保全部分
- : その他部分

- 2 玄関
- 3 廣間階段室
- 4 主人書斎兼寝室
- 5 食室
- 6 台所配膳室
- 7 女中室
- 8 電話室
- 9 配管室
- 10 廊下
- 11 浴室
- 12 脱衣室化粧室
- 13 便所
- 14 主人夫妻寝室
- 15 応接室
- 外-1 車寄せ

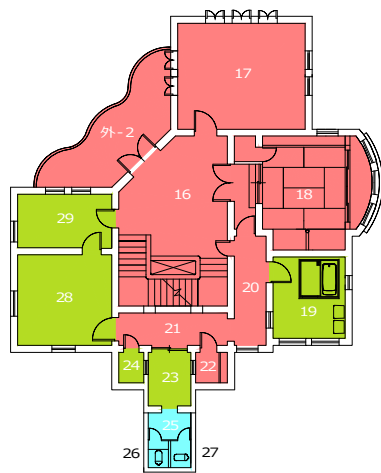


部分	部位	基準	現状・適用	「三河邸新築工事内譯書」	備考
2 玄関 保存部分	床面	1	大理石貼 階段: 大理石貼	大理石は徳島県産	
	壁面	1	腰壁: 大理石貼		
		2	漆喰塗ラフ仕上げ	漆喰は本伊勢紙苧上等	
	天井	2	漆喰塗ラフ仕上げ縁形付	〃	
		1	両開きガラス戸 (自由蝶番) ×1、はめ殺しガラス戸×2、はめ殺しステンドグラス欄間×3		
	建具/木製	4	引違腰付ガラス戸×1、ガラス欄間×1		
		1	両引込戸×1 (開閉不可)、はめ殺しステンドグラス窓×1		
	その他	1	造付下駄箱×2		
		4	郵便受		
	3 廣間階段室 保存部分	床面	1	モザイクタイル貼	
壁面		1	巾木: 大理石貼		
		2	漆喰塗ラフ仕上げ		
天井		2	漆喰塗ラフ仕上げ縁形付 梁型: 漆喰塗		
		1	両開きガラス戸 (自由蝶番) ×1、はめ殺しガラス戸×2、はめ殺しステンドグラス欄間×3、両開き戸×1、片開き戸×4		
照明		1	ペンダントライト (ガラスシェード欠失) ×1		
その他		1	(ラジェーター式×1)、時計×1※		※当初の時計ではない
(階段) 保存部分	床面	1	階段: 大理石、色付モルタル		
	壁面	2	漆喰塗ラフ仕上げ 腰壁: モルタル塗 (板貼調)		ペンキ塗は後補
4 主人書斎兼客室 保存部分	その他	1	石膏彫刻、大理石手摺、木製手摺子		
	欠失		絨毯、絨毯固定金物※		※一部残存
5 食室 保存部分	床面	1	寄木貼		
	壁面	1	廻縁 腰壁: 壁紙貼上部石膏彫刻付※ 巾木: 木製巾木		壁紙は基準2
		2	漆喰塗ラフ仕上げ		
	天井	1	石膏中心飾り (換気グリル付)		
		2	漆喰塗ラフ仕上げ		
	建具/木製	1	片開き戸×2		
	建具/鋼製	1	上下窓 (網戸付) ×7※		※木製の窓障子は後補
	照明	1	シャンデリア×1		
	その他	1	ラジェーター式×2、カーテンレール、設備配管、時計、呼鈴、スイッチボックス		
		3	カーテン×3 (一部欠失)		
欠失		ロールスクリーン金物※		※一部残存	
6 食室 保存部分	床面	1	ボーター: 寄木貼 中央: 板ブロック貼		
	壁面	1	巾木: 木製巾木		
		2	漆喰塗ラフ仕上げ		ペンキ塗は後補
	天井	2	漆喰塗縁形付 梁型: 漆喰塗彫刻付		ペンキ塗は後補
		1	両開き戸×1、片開き戸×1、引込戸×1		
建具/鋼製	1	片開き腰付ガラス戸×1、上下窓×3			

部分	部位	基準	現状・適用	「三河邸新築工事内覧書」	備考
	照明	1	シャンデリア※×1		※一部欠失
		4	蛍光灯×3		
	その他	1	マントルピース※、造付長椅子、設備配管		※内部にラジエーター式（当初）
		3	カーテン×1、カーテンボックス×1		
6 台所配膳室 保存部分	床面	1	タイル貼		
		4	塩ビシート		
	壁面	1	腰壁：タイル貼		
		2	漆喰塗		ペンキ塗は後補
		4	見切縁、プリント合板、ボード貼、廻縁		プリント合板裏は不詳
	天井	4	化粧ボード		
	建具／木製	1	片開き腰付ガラス戸×3、片開き戸×1、引込戸×1		
	建具／鋼製	1	片開き腰付ガラス戸（勝手口）×1、上下窓×2		上下窓、木製の窓障子は後補
	照明	4	蛍光灯×1		
	その他	1	造付戸棚大、造付戸棚小、造付調理台大理石付、鏡、アイロン台？		
		4	流し台、換気扇、手摺		
		欠失	かまど、ダストシュート		
7 女中室 保全部分	床面	4	フローリング、カーペット敷		
	壁面	4	プリント合板		プリント合板裏は不詳
	天井	2	漆喰塗		
	建具／木製	1	片開き腰付ガラス戸×1		
	建具／鋼製	1	上下窓×1		
	照明	4	蛍光灯×1		蛍光灯台座は当初か 分電盤に当初のブレーカあり
	その他	1	造付戸棚大、造付戸棚中（分電盤）		
8 廣間付属室 保存部分	床面	1	モザイクタイル貼		
	壁面	2	漆喰塗 巾木：モルタル塗		
	天井	2	漆喰塗		
	建具／木製	1	片開き戸×1、片開き腰付ガラス戸×1		
	その他	1	下駄箱、電話台、造付棚（上部）		当初からのものかは不明
9 配管室 保全部分	床面				
	壁面	2	モルタル塗		
	天井	2	モルタル塗		
	開口部建具	1	片開き戸×1		
	その他	1	中段		
10 廊下 保全部分	床面	1	板貼		
	壁面	1	見切縁 巾木：木製巾木		
		2	漆喰塗 腰壁：モルタル塗※		※壁紙は欠失
		2	漆喰塗		
	建具／木製	1	片開き腰付ガラス戸×3、片開き戸×1、片開き戸ガラス小窓付×1		
	照明器具	1	ペンダントライト		
	その他	4	手摺		
	欠失		造付棚		
11 浴室 保存部分	床面	1	タイル貼		
	壁面	1	モザイクタイル貼 腰壁：タイル貼		
	天井	1	モザイクタイル貼		
	建具／木製	1	片開き腰付ガラス戸×1、はめ殺し窓（模様ガラス）※×1		※外に木製片開き戸が取付く。 仕込み照明あり。
	建具／鋼製	1	両開き建具（模様ガラス）×1、		
	照明	1	ペンダントライト		
	その他	1	モザイク壁面、タイル貼浴槽、鏡、水洗器具、換気孔		
12 脱衣室化粧室 保全部分	床面	4	フローリング		
	壁面	1	巾木：木製巾木		
		2	モルタル洗出しペンキ塗		ペンキ塗は後補
	天井	2	漆喰塗ラフ仕上げ織形付		
	建具／木製	1	片開き腰付ガラス戸×2		
	建具／鋼製	1	上下窓×2		
	照明	4	蛍光灯		
	その他	1	洗面器具、カーテンレール×2、小棚、タオル掛け		
		4	スイッチ		
	欠失		シーリングライト、天井中心飾り		
13 便所 保全部分	床面	1	タイル貼		
	壁面	1	腰壁：タイル貼		
		2	漆喰塗		
	天井	4	ボード貼		ボード裏は不詳
	建具／木製	1	片開き腰付ガラス戸×1		
	建具／アルミ	4	突出し窓×1※		※当初鋼製枠残存
	照明	4	シーリングライト		
	その他	1	鏡×1、タオル掛け×3		
4		浴槽、便器、洗面台、造付棚、手摺、カーテンレール、換気扇			
14 主人夫妻寝室 保全部分	床面	4	カーペット敷		カーペット下は不詳
	壁面	1	巾木：木製巾木		
		4	布貼、廻縁		布貼裏は不詳
	天井	4	布貼		布貼裏は不詳
	建具／木製	1	片開き戸×1、片開き戸ガラス小窓付×1、折れ戸（小）×1		
	建具／鋼製	1	上下窓×1		木製両開き窓のはめ込みあり
	建具／アルミ	4	片開き腰付ガラス戸×1、はめ殺し窓×1		
	照明	4	シャンデリア×1、スポットライト×2		
	その他	1	金庫		
4		カーテン×2			
15 応接室 保全部分	床面	4	フローリング		
	壁面	3	巾木：木製巾木		布貼裏は不詳
		3	布貼、廻縁		布貼裏は不詳
	天井	1	中心飾り		
		2	漆喰塗ラフ仕上げ織形付		天井吹付は後補
	建具／木製	1	片開き戸×2		
	建具／鋼製	1	上下窓網戸付×3		木製両開き窓のはめ込みあり
	照明	4	ペンダントライト※、ブラケットライト		台座は当初
	その他	1	カーテンレール×2、絨毯※、設備配管		※当初かは不明

部分	部位	基準	現状・適用	「三河邸新築工事内譯書」	備考
外-1 車寄せ 保存部分	床面 天井 (ペランダ裏) 照明	3	カーテン×2		
		4	空調設備		
		2	モルタル研出し		
		1	石膏彫刻(照明廻り)		
		2	片持ち梁:モルタル洗出し石膏彫刻付、モルタル塗ラフ仕上げ		
		1	シーリングライト×1		

2階



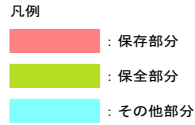
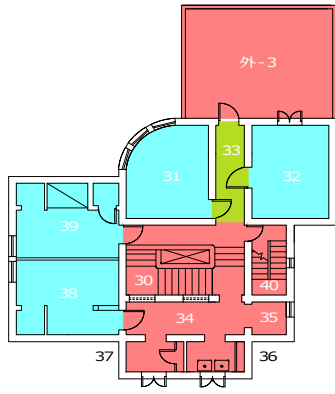
凡例  
 : 保存部分  
 : 保全部分  
 : その他部分

- 16 廣間階段室
- 17 球突室
- 18 夫人室
- 19 温室
- 20 廊下
- 21 廊下
- 22 暗室
- 23 化粧室
- 24 便所
- 25 トイレ前(増築)
- 26 トイレ個室1
- 27 トイレ個室2
- 28 娘室
- 29 応接室
- 外-2 ペランダ

部分	部位	基準	現状・適用	「三河邸新築工事内譯書」	備考	
16 廣間階段室 保存部分	床面 壁面 天井 建具/木製 建具/鋼製 照明	3	板ブロック貼			
		1	石膏彫刻 巾木:大理石貼			
		2	漆喰塗ラフ仕上げ			
		2	漆喰塗ラフ仕上げ縁形付、梁型:漆喰塗			
		1	両開き戸×1、片開き戸×3、			
		1	両開きガラス戸×1、はめ殺しステンドグラス×1、籐製飾り付カーテンボックス×1			
		1	ペンダントライト×1			
		4	蛍光灯×1			
17 球突室 保存部分	床面 壁面 天井 建具/木製 建具/鋼製 照明 その他	1	板貼			
		1	腰壁:クリンカータイル貼			
		2	漆喰塗ラフ仕上げ			
		1	石膏彫刻			
		2	漆喰塗ラフ仕上げ縁形付、格天井漆喰塗			
		1	片開き戸×1			
		1	上下窓×7		木製の窓障子は後補	
1	シャンデリア×1、ブラケットライト×2					
		1	マンテルピース※、ラジエーター式、カーテンレール、造付棚、時計、ピリヤード台、点教盤、設備配管		※内部にラジエーター式	
		4	カーテン、空調設備			
夫人室 保存部分	床面	2	畳敷			
		4	一部ボード貼			
		2	中塗仕上げ			
		1	折上げ格天井(板:金砂子、折上げ部:中塗+紙貼)、床脇:網代天井 床の間:板貼			
	建具/木製	1	襖×2、腰付ガラス格子戸×4、片開き襖×1、引違格子戸×2、引違ガラス格子窓×2、欄間引分けガラス格子窓×4			
		4	蛍光灯			
	その他	1	押入、ラジエーター式、床の間、床脇、床柱			
		4	空調			
	(廊下)	床面	1	板貼		
			1	巾木:木製巾木		
		壁面	2	漆喰塗		
			2	漆喰塗ラフ仕上げ		
			1	片開き戸×1、両開き戸×1		
	その他	1	設備配管			
1		板貼				
(縁側)	床面	1	巾木:木製巾木			
		2	漆喰塗			
	天井	2	漆喰塗ラフ仕上げ			
		1	上下窓網戸付×3		木製の窓障子は後補	
		1	カーテンレール、ロールカーテン金物			
(③)	壁面	2	漆喰塗ラフ仕上げ			
		2	漆喰塗			
	建具/鋼製	1	上下窓網戸付		木製の窓障子棧は後補	
19 温室 保存部分	床面	1	タイル貼			
		4	モルタルたたき		花壇基礎を埋めた痕か	
	壁面	2	モルタル帯引きペンキ塗 腰壁:モルタル洗出し		ペンキ塗は後補	
		4	化粧ボード			
	建具/木製	1	片開き戸×1			
		4	突出し窓×1		突出し窓、鋼製枠は残る	
	建具/アルミ	4	引違窓×2			
		4	蛍光灯×2			
その他	1	モルタル研出し棚、水槽、蛇口				
	4	流し台、ユニットバス				
20 東側廊下 保存部分	床面 壁面 天井	1	板貼			
		1	巾木:木製巾木		※壁紙は欠失面広い	
		2	漆喰塗 腰壁:壁紙貼バイピングコート付※			
		2	漆喰塗縁形付			

部分	部位	基準	現状・適用	「三河邸新築工事内訳書」	備考			
		建具/木製	1	片開き戸×3				
		建具/鋼製	1	はめ殺し窓(外部に木製はめ殺し窓)×1		埋め殺された窓1カ所あり		
		照明	1	ペンダントライト×1				
		照明	4	蛍光灯×1				
21	南側廊下 保存部分	その他	1	柵				
		床面	1	板貼				
		壁面	1	巾木:木製巾木				
			2	漆喰塗 腰壁:壁紙バイピングコート付※		※壁紙は欠失面広い		
		天井	2	漆喰塗縁形付				
		建具/木製	1	片開き戸×1、片開き腰付ガラス戸×2、引違腰付ガラス戸×1				
22	暗室 保存部分	照明	1	ペンダントライト×1				
		床面	1	タイル貼				
			4	板貼				
		壁面	1	巾木:タイル貼				
			2	漆喰塗				
		天井	2	漆喰塗				
		建具/木製	1	片開き腰付ガラス戸×1、はめ殺し窓×1				
			1	片開き戸×1				
		その他	1	水洗器具、カーテンレール一部残存				
			4	造付柵				
23	洗面室 保全部分	欠失		シーリングライト×1				
		床面	3	タイル貼				
			1	腰壁:タイル貼				
		壁面	2	漆喰塗ラフ仕上げ				
			2	漆喰塗ラフ仕上げ				
		天井	2	漆喰塗ラフ仕上げ				
		建具/木製	1	引違腰付ガラス戸×1、はめ殺し窓×2				
			4	蛍光灯×1				
		照明	4	鏡×2				
			4	洗面器具				
24	便所 保全部分	4	洗面器具					
		床面	4	モルタルたたき				
			1	腰壁:タイル貼				
		壁面	2	漆喰塗		ペンキ塗は後補		
			2	漆喰塗		ペンキ塗は後補		
		天井	2	漆喰塗				
		建具/木製	1	片開き腰付ガラス戸×1、はめ殺し窓×1				
			4	電球×1				
		照明	4	水洗器具				
			4	窓				
25	トイレ前 (増築) その他部分	4	水洗器具					
		床面	4	モルタルたたき				
			4	モルタル塗、一部ベニヤ板貼 腰壁:モルタル塗、タイル貼				
		壁面	4	モルタル塗				
			4	片開き戸×1、片開き戸ガラス小窓付×1、引違窓×1				
		天井	4	外開き窓×1				
		建具/木製	4	換気扇、設備配管				
			4	換気扇、設備配管				
		26	トイレ個室1 (増築/左) その他部分	4	換気扇、設備配管			
				床面	4	タイル貼		
4	モルタル塗 腰壁:タイル貼							
壁面	4			モルタル塗				
	4			片開き戸×1、引違窓×1				
天井	4			便器				
建具/木製	4			タイル貼				
	4			モルタル塗 腰壁:タイル貼				
建具/鋼製	4			モルタル塗 一部ベニヤ板貼				
	4			片開き腰付ガラス戸×1、引違窓×1				
27	トイレ個室2 (増築/右) その他部分	4	電球×1					
		照明	4	便器				
			4	便器				
		その他	4	カーベット敷		カーベット下は不詳		
			4	カーベット敷		カーベット下は不詳		
		28	娘室 保全部分	4	カーベット敷		カーベット下は不詳	
				床面	4	カーベット敷		カーベット下は不詳
					4	カーベット敷		カーベット下は不詳
				壁面	2	漆喰塗ラフ仕上げ		
					3	見切縁 腰壁:布貼 巾木:木製巾木		布貼裏は不詳
天井	2			漆喰塗ラフ仕上げ縁形付				
	2			漆喰塗ラフ仕上げ縁形付				
建具/木製	1			片開き戸×1、片開き腰付ガラス戸×1				
	1			上下窓網戸付×2				
建具/鋼製	1			上下窓網戸付×2				
	4	蛍光灯×1						
照明	4	カーテンレール						
	3	カーテン×2						
その他	4	空調設備						
	4	天井中心飾り						
29	応接室 保全部分	4	天井中心飾り					
		床面	4	カーベット敷		カーベット下は不詳		
			4	カーベット敷		カーベット下は不詳		
		壁面	2	漆喰塗ラフ仕上げ				
			1	見切縁 巾木:木製巾木		布貼裏は不詳		
		天井	3	腰壁:布貼				
			2	漆喰塗ラフ仕上げ縁形付				
		建具/木製	1	片開き戸×2				
			1	上下窓×3				
		建具/鋼製	1	上下窓×3				
4	蛍光灯×2							
照明	4	カーテンレール×2						
	3	カーテン×2						
その他	1	天井中心飾り						
	1	天井中心飾り						
外-2	ベランダ 保存部分	1	モザイクタイル貼					
		1	ドアストッパー					
		2	手摺:モルタル洗出し					

3階



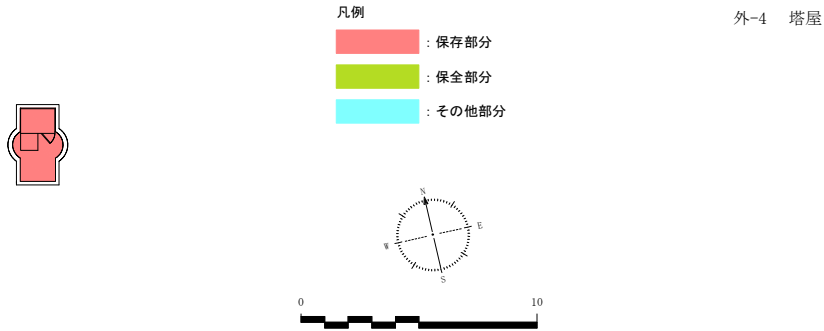
- 30 階段室
- 31 第二物置
- 32 第一物置
- 33 廊下
- 34 温罐室
- 35 廊下
- 36 洗面室
- 37 便所
- 38 小供室 南
- 39 小供室 北
- 40 塔屋階段室
- 外-3 ベランダ



部分	部位	基準	現状・適用	「三河邸新築工事内譯書」	備考
30 階段室 保存部分	床面	1	板貼 階段：大理石、色付モルタル		
	壁面	2	漆喰塗 腰壁：モルタル塗（板貼調）		漆喰上のペンキ塗は後補
	天井	2	漆喰塗 線形付		
	建具／鋼製	1	ガラス天窓※		※枠のみ当初
	照明	1	ブラケットライト		
	その他	1	鋼製手摺、鋼製装飾、木製手摺子、大理石地覆		
31 第二物置 その他部分	床面	2	モルタル塗 束柱		
	壁面	4	カーベット敷		カーベット下は不詳
	天井	4	巾木：木製巾木		
	建具／木製	4	クロス貼		クロス下は不詳
	天井	3	漆喰塗		
	建具／鋼製	4	片開きフラッシュ戸ガラス小窓付×1		
32 第一物置 その他部分	建具／鋼製	1	上下窓※×3		※木製窓障子は後補
	照明	1	磁器製吊元		
	その他	3	造付収納		
	床面	4	フローリング		
	壁面	4	巾木：木製巾木 クロス貼		クロス下は不詳
	天井	4	合板貼		合板裏は不詳
33 北側廊下 その他部分	建具／木製	4	片開きフラッシュ戸ガラス小窓付×1、両開き窓※×1		※鋼製枠は当初
	照明	4	蛍光灯×1		
	その他	4	空調設備		
	床面	3	板貼		
	壁面	2	モルタル塗		
	天井	3	巾木：木製巾木		
34 温罐室 保存部分	天井	4	プリント合板		プリント合板裏は不詳
	建具／木製	4	片開きフラッシュ戸ガラス小窓付×2		
	建具／アルミ	3	片開き戸ガラス小窓付×1		
	照明	4	電球×1		
	その他	3	天井点検口		
	床面	4	モルタル		
35 南側廊下 保存部分	壁面	2	漆喰塗		
	天井	4	ベニヤ板		
	建具／鋼製	1	（小屋裏）		
	欠失	1	はめ殺し窓（外部に後補木製窓取付く）×1		
	欠失	1	戸×1		
	床面	3	木製階段		
36 洗面室 保存部分	壁面	4	Pタイル、一部板貼（東端）		
	天井	2	漆喰塗 腰壁：漆喰塗		
	建具／木製	2	漆喰塗		へんべいアーチ型
	照明	1	片開き戸×1		
	その他	1	ペンダントライト残存※×1		※ガラスシェード欠失
	照明	4	蛍光灯×1		
37 便所 保存部分	その他	1	鋼製手摺		
	欠失	4	電力計		
	欠失	1	戸×3		
	床面	1	タイル貼		
	壁面	1	腰壁：タイル貼		
	天井	2	漆喰塗		
38 小供室 南 その他部分	天井	2	漆喰塗		
	建具／木製	1	片開き戸×1		
	建具／鋼製	3	戸枠※×1		※戸は欠失
	照明	1	両開き窓×1		
	その他	1	シーリングライト※×1		※ガラスシェード欠失
	照明	1	鏡×1		
39 小供室 北 その他部分	その他	4	洗面台×2、造付棚		
	床面	1	タイル貼		
	壁面	1	腰壁：タイル貼		
	天井	2	漆喰塗		
40 塔屋階段室 その他部分	天井	2	漆喰塗		
	建具／木製	1	片開き戸×1		
	建具／鋼製	3	戸枠※×1		※戸は欠失
	照明	1	両開き窓×1		
外-3 ベランダ	照明	1	シーリングライト※×1		※ガラスシェード欠失
	その他	1	鏡×1		
	床面	4	流し台、造付棚		
	壁面	3	木製階段		
外-3 ベランダ	天井	4	フローリング		
	壁面	2	モルタル塗		
	天井	3	巾木：木製巾木		
	壁面	4	クロス貼		

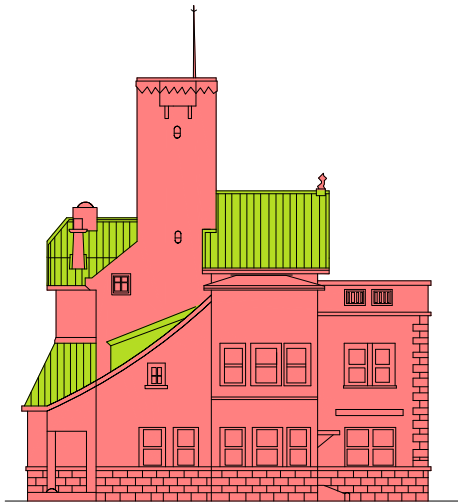
部分	部位	基準	現状・適用	「三河邸新築工事内譚書」	備考
	天井	4	合板貼		
	建具／木製	1	片開き戸×1		
	建具／鋼製	1	上下窓※×1		※木製網戸は後補
	照明	4	蛍光灯×2		
	その他	3	押入		
39 小供室 北 その他部分	床面	4	フローリング		
	壁面	2	モルタル塗		
		3	巾木：木製巾木		
		4	ボード貼		
	天井	4	合板貼		
	建具／木製	3	片開き戸×1		
	建具／鋼製	1	上下窓※×1		※木製障子窓と網戸は後補
	照明	4	蛍光灯		
その他	3	押入			
40 塔屋階段室 保存部分	床面	2	モルタル		
	壁面	2	モルタル塗ラフ仕上げ 腰壁：モルタル塗 巾木：モルタル塗		
	天井	2	モルタル塗ラフ仕上げ		
	建具／木製	1	片開き戸×1		
		4	片開きガラス戸×1		
	建具／鋼製	1	楕円形はめ殺し窓×2、スライド式鋼製天窗×1		
		1	円形はめ殺し窓×1		
	照明				
	欠失		円形窓×1		
(階段)	1	手摺：タイル貼			
	2	踏段（モルタル塗） 手摺：モルタル塗			
外-3 バランダ 保存部分	床面	1	セメントタイル貼		
	その他	2	手摺：モルタル洗出し		
		4	空調室外機		

**塔屋**

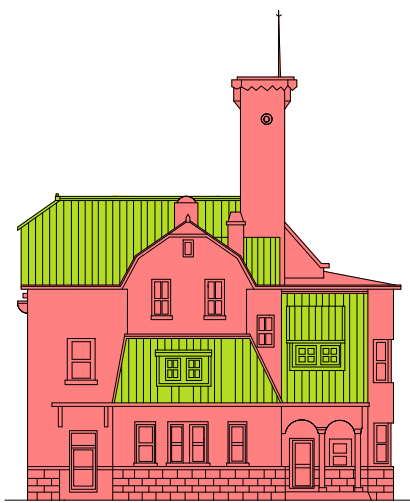


部分	部位	基準	現状・適用	「三河邸新築工事内譚書」	備考
外-4 塔屋 保存部分	床面	1	タイル貼		
	壁面	2	モルタル塗		
	その他	1	避雷針		

外部



東側立面図



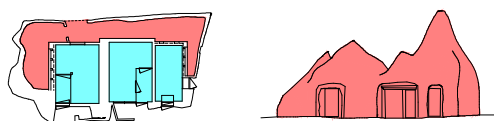
南側立面図



北側立面図

部分	部位	基準	現状・適用	「三河邸新築工事内譯書」	備考
外-5 東面 保存部分	基礎	1	石貼	花崗岩（青木）	
	壁面	2	モルタル塗砂壁風、モルタル洗出し		
	屋根	2	棧瓦葺（黒）、銅板葺		
		3	棧瓦葺（赤）		
	その他	2	庇：モルタル洗出し		
外-6 西面 保存部分	基礎	1	石貼		
	壁面	2	モルタル塗砂壁風、モルタル洗出し		
	屋根	3	棧瓦葺（赤）		
	その他	2	軒裏石膏彫刻		
		3	銅製樋		
外-7 南面 保存部分	基礎	1	石貼		
	壁面	2	モルタル塗砂壁風、モルタル洗出し		
	屋根	3	棧瓦葺（赤）		
	その他	4	勝手口下屋、塩ビ製樋		
		4	配線配管類		
外-8 北面 保存部分	基礎	1	石貼		
	壁面	2	モルタル塗砂壁風、モルタル洗出し		
	屋根	2	棧瓦葺（黒）		
		3	棧瓦葺（赤）		
	その他	4	勝手口下屋、塩ビ製樋		

附：岩屋



凡例

- 保存部分
- 保全部分
- その他部分



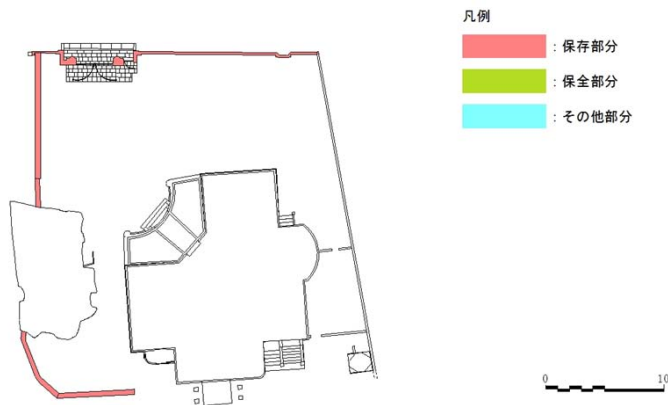


部分	部位	基準	現状・適用	「三河邸新築工事内譯書」	備考	
附-1	外部 保存部分	壁面	2	モルタル塗		
			4	波形スレート葺		
		屋根	2	モルタル塗		
			4	ボード貼		
		建具／コンクリート製	2	片開き戸×2		
	個室（北） その他部分	床面	1	タイル貼		
			4	カーペット		
		壁面	4	巾木：木製巾木、クロス貼		
		天井	4	プリント合板		
		建具／木製	4	片開き戸×1、引違ガラス戸×2、内開きガラス窓×2、はめ殺し窓×1		
		その他	4	扇風機×1		
	個室（中央） その他部分	床面	1	タイル貼		
			4	カーペット		
		壁面	4	巾木：木製巾木、クロス貼		
		天井	4	化粧ボード		
		建具／木製	4	片開き戸×2、引違ガラス戸×3		
		照明	4	蛍光灯×2		
		その他	4	扇風機×2		
	個室（南） その他部分	床面	4	コンクリートたたき、カーペット		
壁面		4	巾木：木製巾木、クロス貼			
天井		4	化粧ボード			
建具／木製		4	片開き戸×2、引違ガラス戸×2			
建具／アルミ製		4	片開き腰付ガラス戸×1、引違窓			
照明		4	蛍光灯×1			
その他		4	扇風機×2			
内部（背面側） 保存部分	壁面	1	煉瓦壁			
		2	モルタル塗			

**附：外便所**

部分	部位	基準	現状・適用	「三河邸新築工事内譯書」	備考	
附-2	外部 保存部分	壁面	2	モルタル塗砂壁風		
		屋根	2	モルタル塗砂壁風		
	建具／アルミ製	4	片開き腰付ガラス戸×1、ガラリ（上部はめ殺し窓）×1			
内部 その他部分	床面	4	タイル貼			
	壁面	4	リシン吹付			
	天井	4	リシン吹付			
	その他	4	風呂桶、水洗器具			

**附：門及び塀**



部分	部位	基準	現状・適用	「三河邸新築工事内譯書」	備考	
附-3	門 保存部分	門柱	1	石積		
		門扉	3	鉄扉		
		袖塀	1	石積		
	塀（北東） 保存部分	塀	2	モルタル洗出し（コンクリート造）		
	塀（北西） 保存部分	塀	2	モルタル洗出し（コンクリート造）		