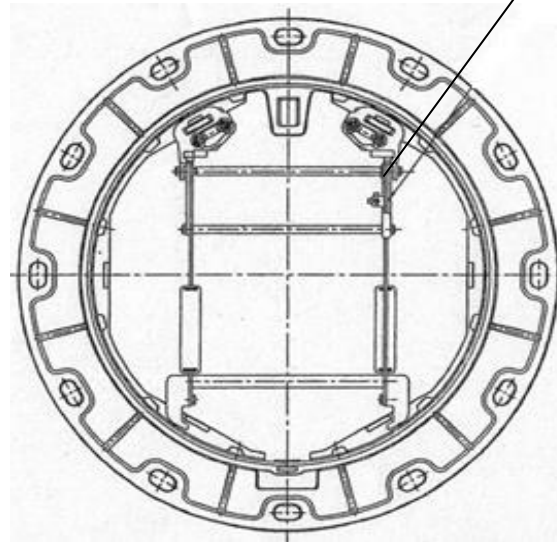


鉄蓋規格図

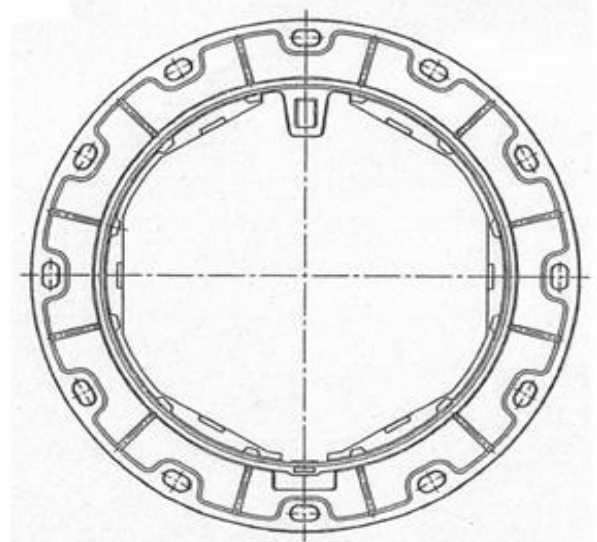


防火水槽用枠

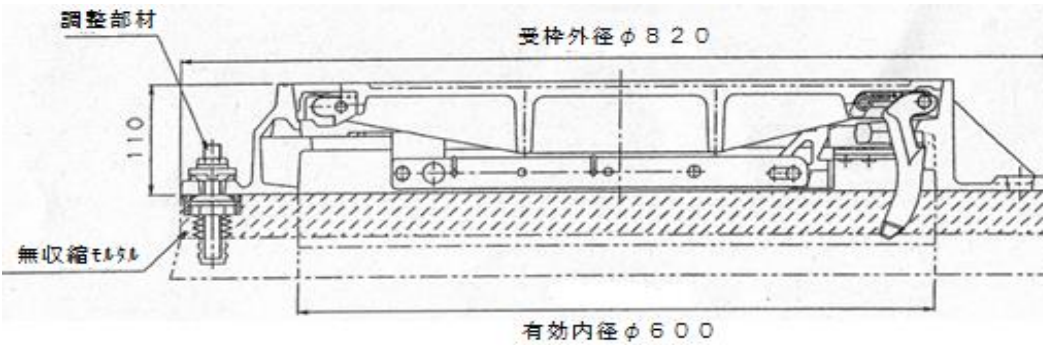


転落防止梯子

打込井戸用枠



参考取付図



| 設置場所 | 水槽本体 | 鉄蓋仕様 | 設置条件                  |
|------|------|------|-----------------------|
| 車道用  | Ⅱ型   | T-25 | 車両が通行する道路一般           |
|      |      | T-14 | 大型車両の通行が少ない通路         |
| 空地用  | Ⅰ型   | t-8  | 消防車両の進入通行がない空地や歩道、公園等 |

※鉄蓋は財団法人日本消防設備安全センターの評定品同等以上とし、表に定める仕様と同等以上のものを設置すること。

- ①本市の消防関係者が容易に開閉できること。
- ②水槽用鉄蓋には転落防止機能が付いていること。
- ③鉄蓋には消防水利であることが容易に判断できる標示がされていること。
- ④鉄蓋はボルトにて水槽本体に取り付けられ、調整部は無収縮モルタルを使用することが望ましい。

(単位:mm)