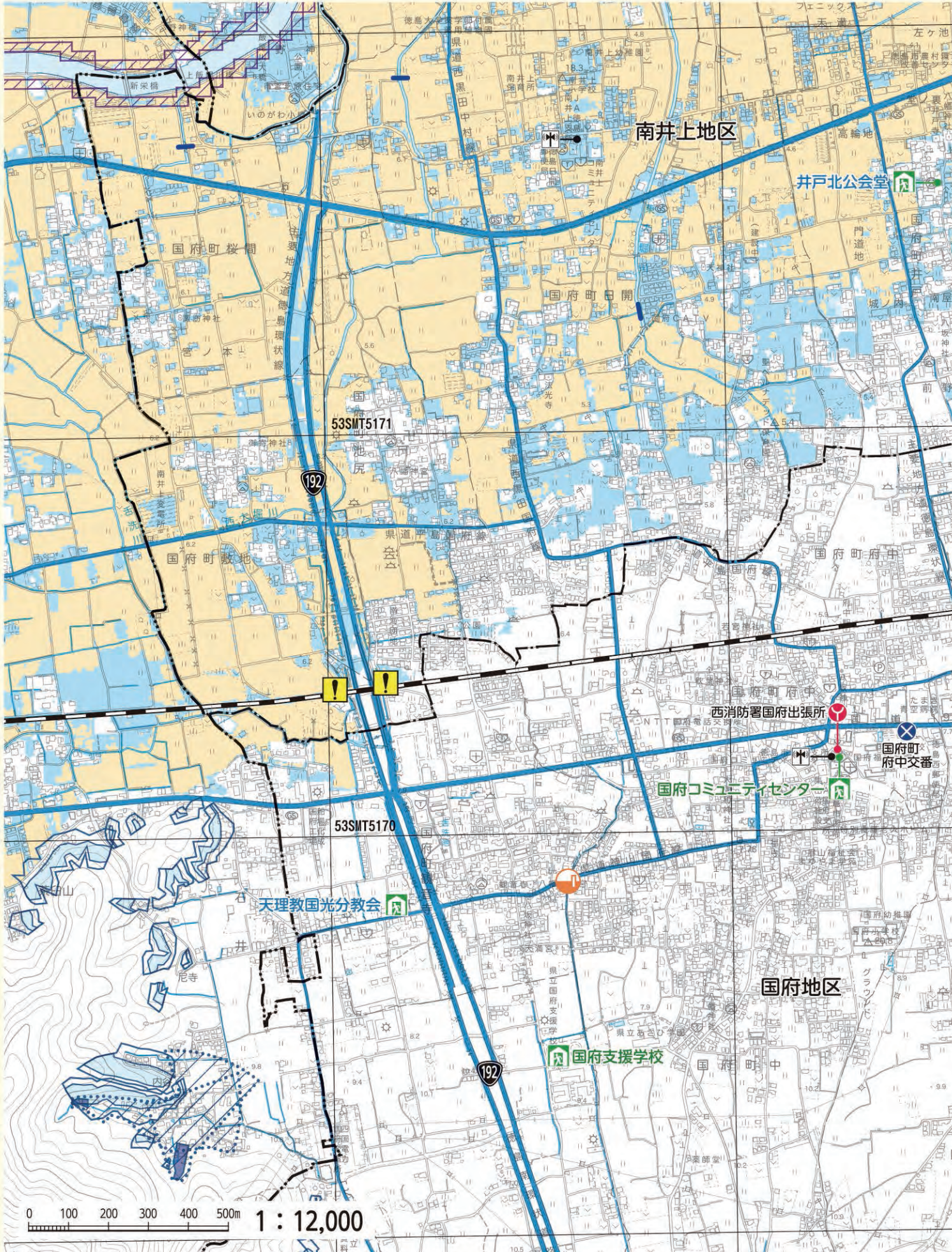


避難所		指定避難所 補助避難所	災害 連 害 設 時		徳島市役所	その他		アンダーパス	境界		市界
		警察署・交番・ 駐在所			救急医療機関			水位計			地区界
		消防署・消防分団			同報無線屋外 拡声子局			排水機場			UTMグリッド
								水			高速道路
											主要道路



洪水氾濫 河岸侵食	想定水 区浸水 域水	20.0m 10.0m	20.0m以上	3.0~5.0m未満	急傾斜地 特別警戒区域 警戒区域	土石流 特別警戒区域 警戒区域	地すべり 警戒区域
		5.0m 3.0m 0.5m	10.0~20.0m未満	0.5~3.0m未満			





ハイドマップの使い方
警戒レベルと避難行動
災害について知る
吉野川
旧吉野川今切川
勝浦川
園瀬川
粘喰川
飯尾川
江川
高潮ハザードマップ
避難所一覧

洪水氾濫 河岸侵食	想定水 区浸水域水 20.0m 10.0m 5.0m 3.0m 0.5m	20.0m以上	3.0~5.0m未満	急傾斜地 特別警戒区域 警戒区域	土石流 特別警戒区域 警戒区域	地すべり 警戒区域
		10.0~20.0m未満	0.5~3.0m未満			

