

- 市役所
- ⊕ 救急告示医療機関
- ⚡ 同報無線屋外拡声子局
- 🚒 消防署・消防分団
- 🚓 警察・交番・駐在所
- 🚚 同報無線屋外拡声子局
- 🚒 消防署・消防分団
- 🚚 警察・交番・駐在所
- 🚚 警察・交番・駐在所
- 🚚 警察・交番・駐在所
- 🚚 警察・交番・駐在所
- 🚚 警察・交番・駐在所
- 🚚 警察・交番・駐在所
- 🚚 警察・交番・駐在所
- 🚚 警察・交番・駐在所
- 🚚 警察・交番・駐在所
- 🚚 警察・交番・駐在所
- 🚚 警察・交番・駐在所
- 🚚 警察・交番・駐在所
- 🚚 警察・交番・駐在所
- 🚚 警察・交番・駐在所
- 🚚 警察・交番・駐在所
- 🚚 警察・交番・駐在所
- 🚚 警察・交番・駐在所
- 🚚 警察・交番・駐在所
- 🚚 警察・交番・駐在所
- 🚚 警察・交番・駐在所
- 🚚 警察・交番・駐在所
- 🚚 警察・交番・駐在所
- 🚚 警察・交番・駐在所
- 🚚 警察・交番・駐在所
- 🚚 警察・交番・駐在所
- 🚚 警察・交番・駐在所
- 🚚 警察・交番・駐在所
- 🚚 警察・交番・駐在所
- 🚚 警察・交番・駐在所
- 🚚 警察・交番・駐在所
- 🚚 警察・交番・駐在所
- 🚚 警察・交番・駐在所
- 🚚 警察・交番・駐在所
- 🚚 警察・交番・駐在所
- 🚚 警察・交番・駐在所
- 🚚 警察・交番・駐在所
- 🚚 警察・交番・駐在所
- 🚚 警察・交番・駐在所
- 🚚 警察・交番・駐在所
- 🚚 警察・交番・駐在所
- 🚚 警察・交番・駐在所
- 🚚 警察・交番・駐在所
- 🚚 警察・交番・駐在所
- 🚚 警察・交番・駐在所
- 🚚 警察・交番・駐在所

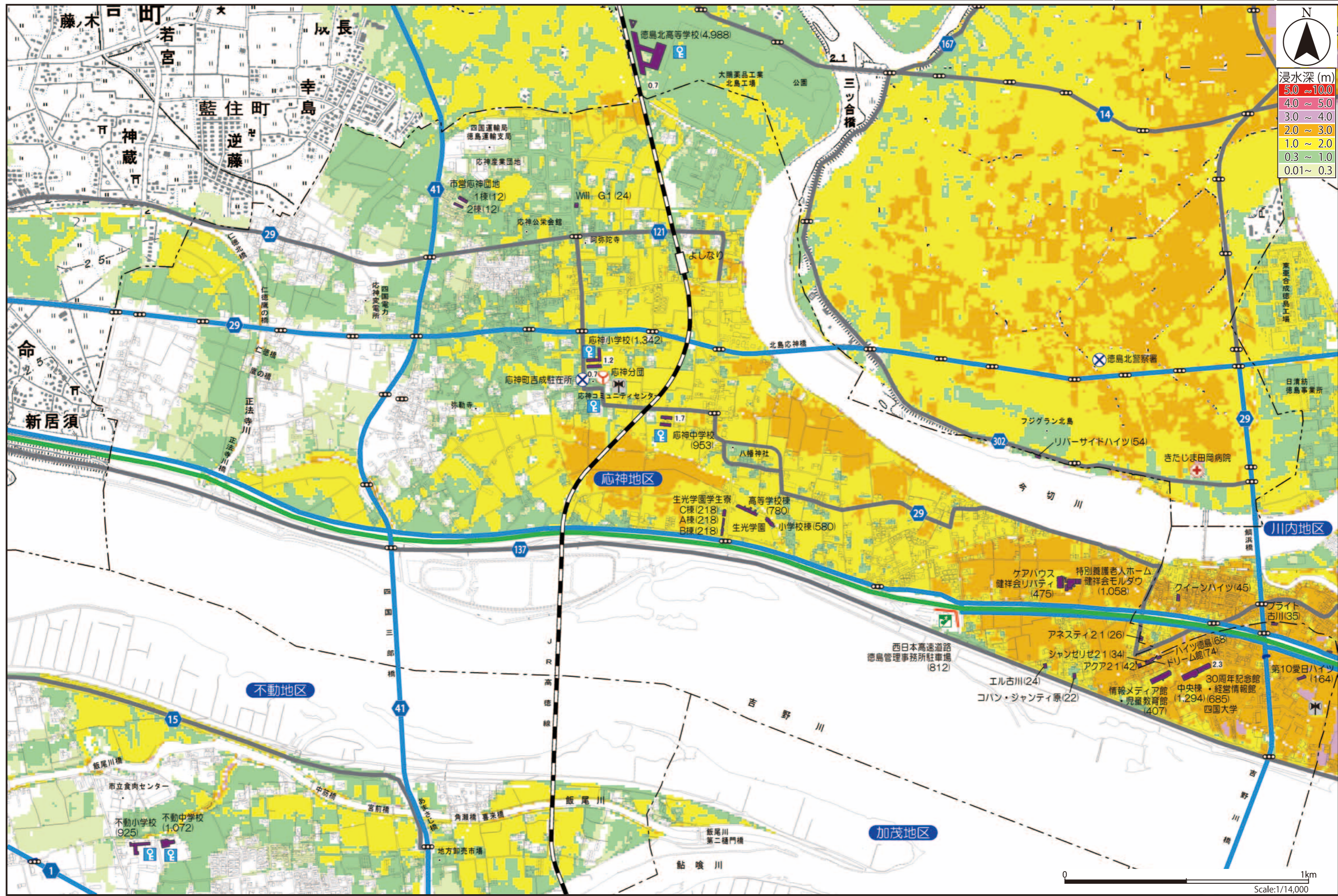
- 市町村界
- 地区界
- 歩道橋
- 港湾鉄扉
- 避難路
- 高速道路
- 主要道路 (破線は建設中)
- 急傾斜地崩壊危険箇所
- 地すべり危険箇所
- 土石流危険渓流 (区域)
- 農業用ため池
- 交差点名称
- 1.0 基準水位(m) (6ページ参照)

ココに避難!

- 津波避難ビル ()内は収容可能人数
- 緊急避難場所 ()内は収容可能人数
- 津波の危険から緊急的に避難する建物
- 津波の危険から緊急的に避難するための高台や施設

避難所
自宅が被害にあった人たちが一定の期間避難し、生活を送る施設

| | |
|---|------|
| 1 | 2 |
| 4 | 5 19 |



この地図の作成に当たっては、国土地理院長の承認を得て、同院発行の数値地図 25000(地図画像)を使用した。(承認番号 平25情使、第507号) この地図は、徳島市長の承認を得て、1/2,500地形図を複製したものである。(承認番号 徳島市指令都政第199号)

- 市役所
- ⊕ 救急告示医療機関
- ⊗ 警察・交番・駐在所
- ⊕ 消防署・消防分団
- ⊕ 同報無線屋外拡声子局
- 🔑 かぎ保管庫
- 避難路
- 高速道路
- 主要道路 (破線は建設中)
- 市町村界
- 地区界
- 歩道橋
- 港湾鉄扉
- ⊠ 急傾斜地崩壊危険箇所
- ⊠ 地すべり危険箇所
- ⊠ 土石流危険渓流(区域)

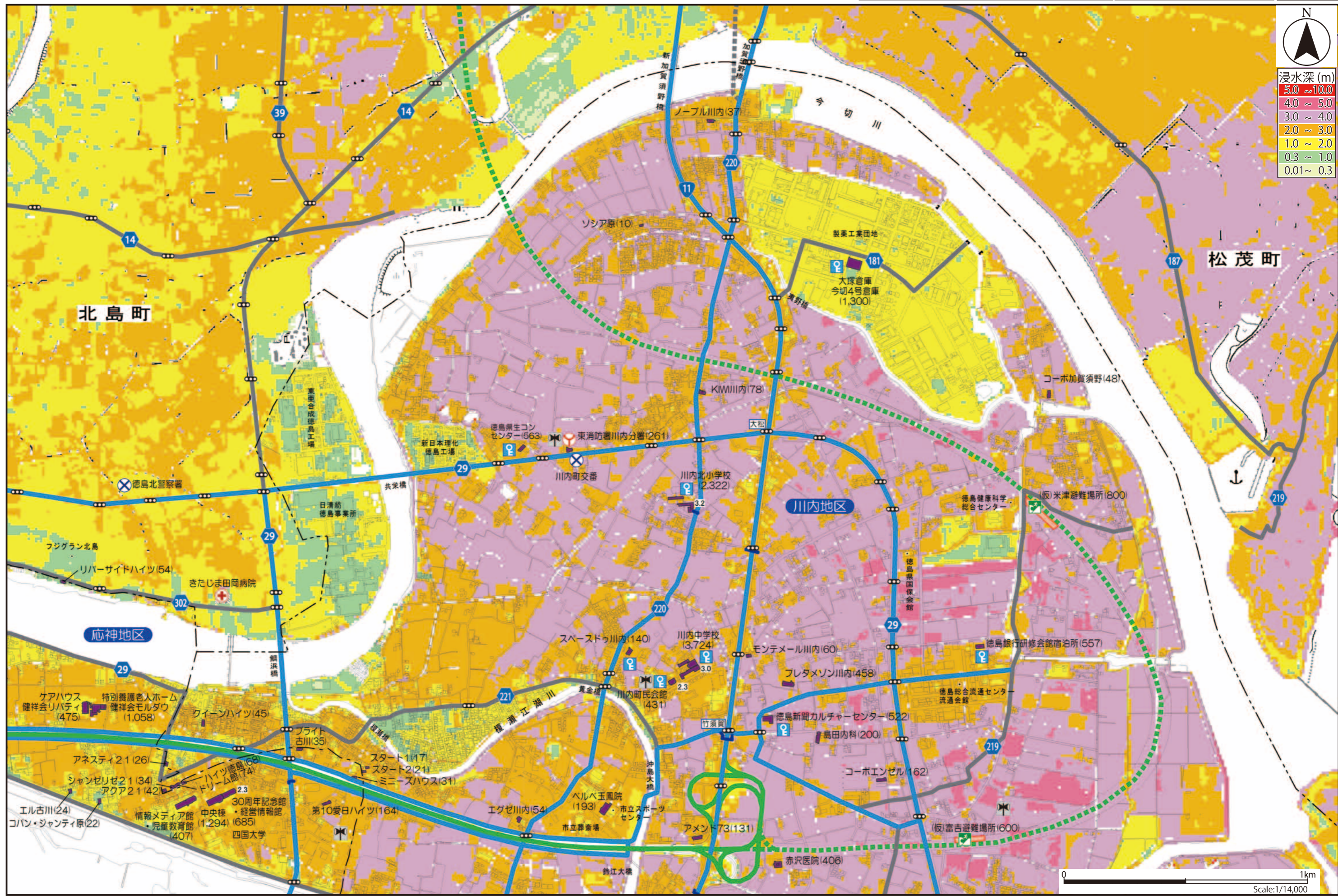
- 農業用ため池
- ⊕ 交差点名称
- 1.0 基準水位(m) (6ページ参照)

ココに避難!

- 津波避難ビル ()内は収容可能人数
- 緊急避難場所 ()内は収容可能人数
- 津波の危険から緊急的に避難する建物
- 津波の危険から緊急的に避難するための高台や施設

避難所
自宅が被害にあった人たちが一定の期間避難し、生活を送る施設

| | |
|---|---|
| 1 | 2 |
| | 3 |



| |
|----|
| 1 |
| 2 |
| 3 |
| 4 |
| 5 |
| 6 |
| 7 |
| 8 |
| 9 |
| 10 |
| 11 |
| 12 |
| 13 |
| 14 |
| 15 |
| 16 |
| 17 |
| 18 |
| 19 |
| 20 |
| 21 |
| 22 |
| 23 |
| 24 |
| 25 |
| 26 |
| 27 |

- 市役所
- ⊕ 救急告示医療機関
- 避難路
- 市町村界
- ⚠ 急傾斜地崩壊危険箇所
- ⊗ 警察・交番・駐在所
- 📡 同報無線屋外拡声子局
- ⚡ 高速道路
- 地区界
- ⚠ 地すべり危険箇所
- 🚒 消防署・消防分団
- 🚰 かぎ保管庫
- 主要道路
(破線は建設中)
- 🚶 歩道橋
- 🚇 港湾鉄扉
- 🔴 土石流危険渓流(区域)

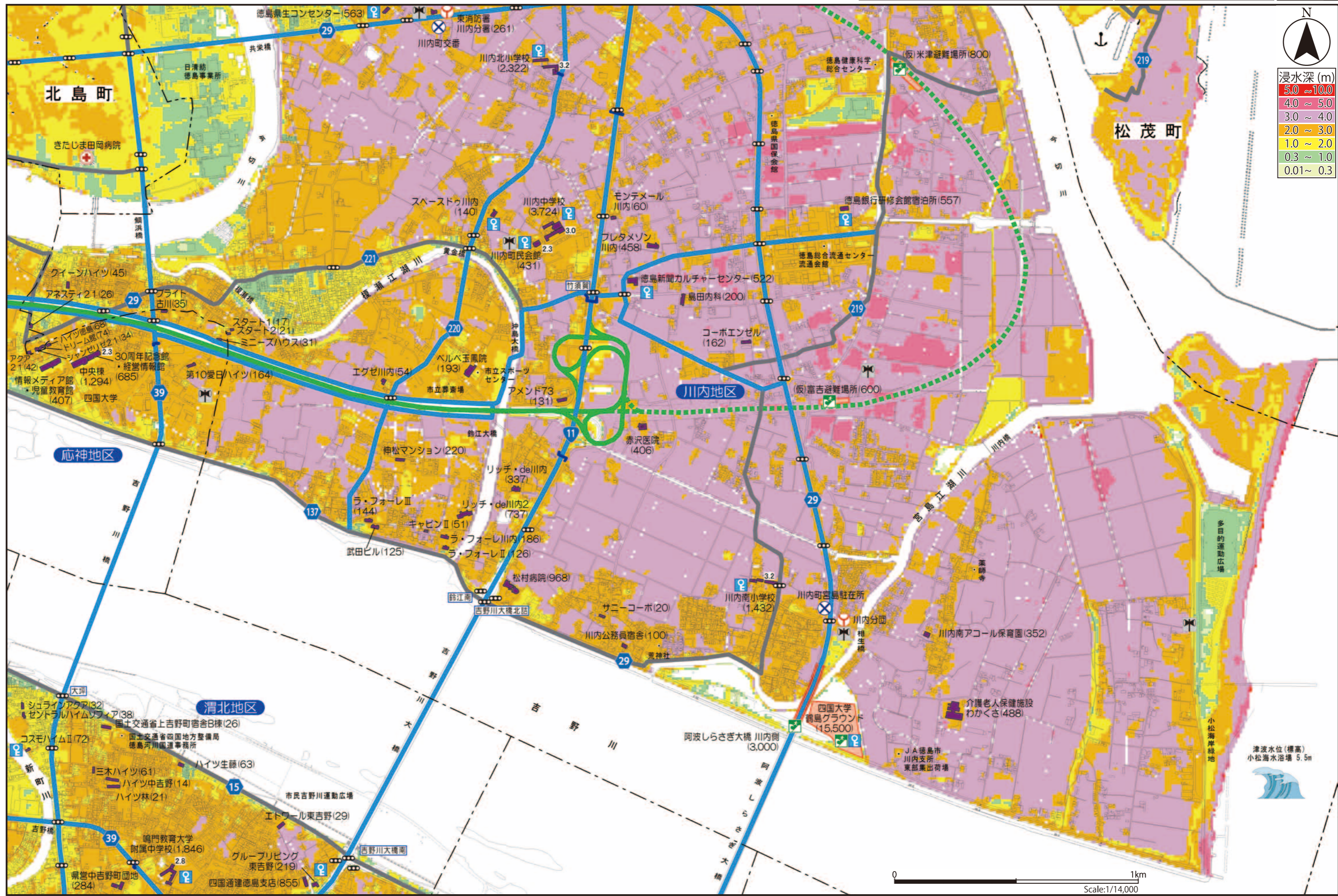
- 🌊 農業用ため池
- 📍 交差点名称
- 1.0 基準水位(m)
(6ページ参照)

ココに避難!

| | |
|-----------------------|-------------------------|
| 津波避難ビル ()内は収容可能人数 | 緊急避難場所 ()内は収容可能人数 |
| 津波の危険から緊急的に避難する建物 | 津波の危険から緊急的に避難するための高台や施設 |

避難所
自宅が被害にあった人たちが一定の期間避難し、生活を送る施設

| |
|----------|
| 2 |
| 3 |
| 19 20 23 |



浸水深 (m)

| |
|------------|
| 5.0 ~ 10.0 |
| 4.0 ~ 5.0 |
| 3.0 ~ 4.0 |
| 2.0 ~ 3.0 |
| 1.0 ~ 2.0 |
| 0.3 ~ 1.0 |
| 0.01 ~ 0.3 |

| |
|----|
| 1 |
| 2 |
| 3 |
| 4 |
| 5 |
| 6 |
| 7 |
| 8 |
| 9 |
| 10 |
| 11 |
| 12 |
| 13 |
| 14 |
| 15 |
| 16 |
| 17 |
| 18 |
| 19 |
| 20 |
| 21 |
| 22 |
| 23 |
| 24 |
| 25 |
| 26 |
| 27 |

0 1km
Scale: 1/14,000

16 この地図の作成に当たっては、国土地理院長の承認を得て、同院発行の数値地図 25000(地図画像)を使用した。(承認番号 平25情使、第507号) 17 この地図は、徳島市長の承認を得て、1/2,500地形図を複製したものである。(承認番号 徳島市指令都政第199号)