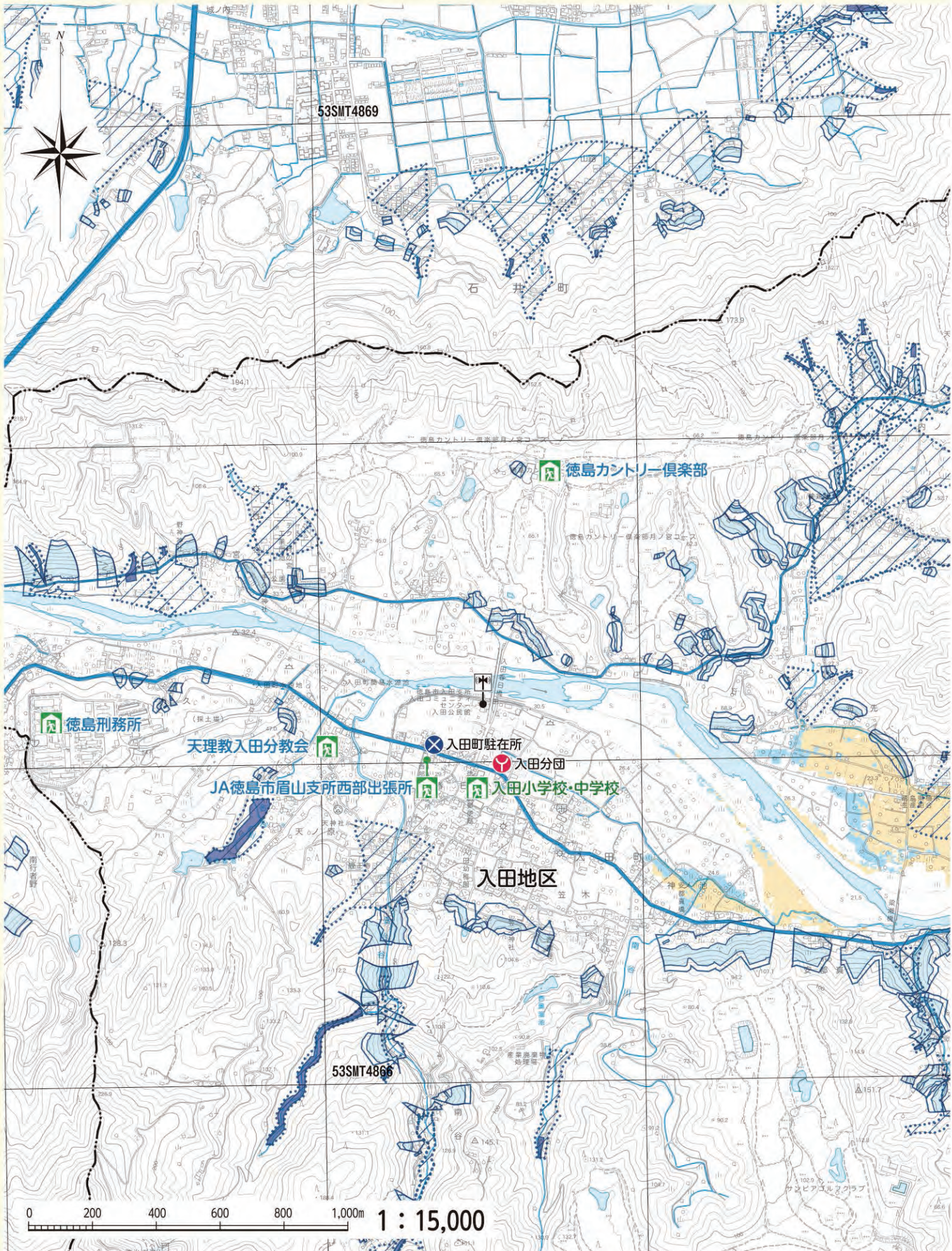


ハイドマップの使い方
警戒レベルと避難行動
災害について知る
吉野川
旧吉野川今切川
勝浦川
園瀬川
鮎喰川
飯尾川
江川
高潮ハザードマップ
避難所一覧



| | | | | | | | | |
|--------------------------------|-----------------------------|----------------------------|--|--|---|---------------------------------------|------------------------------|---------------------|
| 氾濫想定区域 家屋倒壊等 河岸侵食 | 洪水氾濫 洪水氾濫 河岸侵食 | 想定水 想定水 区浸水域水 | 20.0m 10.0m 5.0m 3.0m 0.5m | 20.0m以上 10.0~20.0m未満 5.0~10.0m未満 0.5m未満 | 3.0~5.0m未満 0.5~3.0m未満 0.5m未満 | 土砂災害 急傾斜地 特別警戒区域 警戒区域 | 土石流 特別警戒区域 警戒区域 | 地すべり 警戒区域 |
| | | | 53SMT5269 | 国府地区 | 国府分団延命班 西矢野会館 宮老会館 宮会館 一宮町駐在所 上八万分団 上八万中学校 上八万地区 53SMT5266 徳島市しらさぎ台 まちづくり活動センター (しらさぎドーム) | | | |

