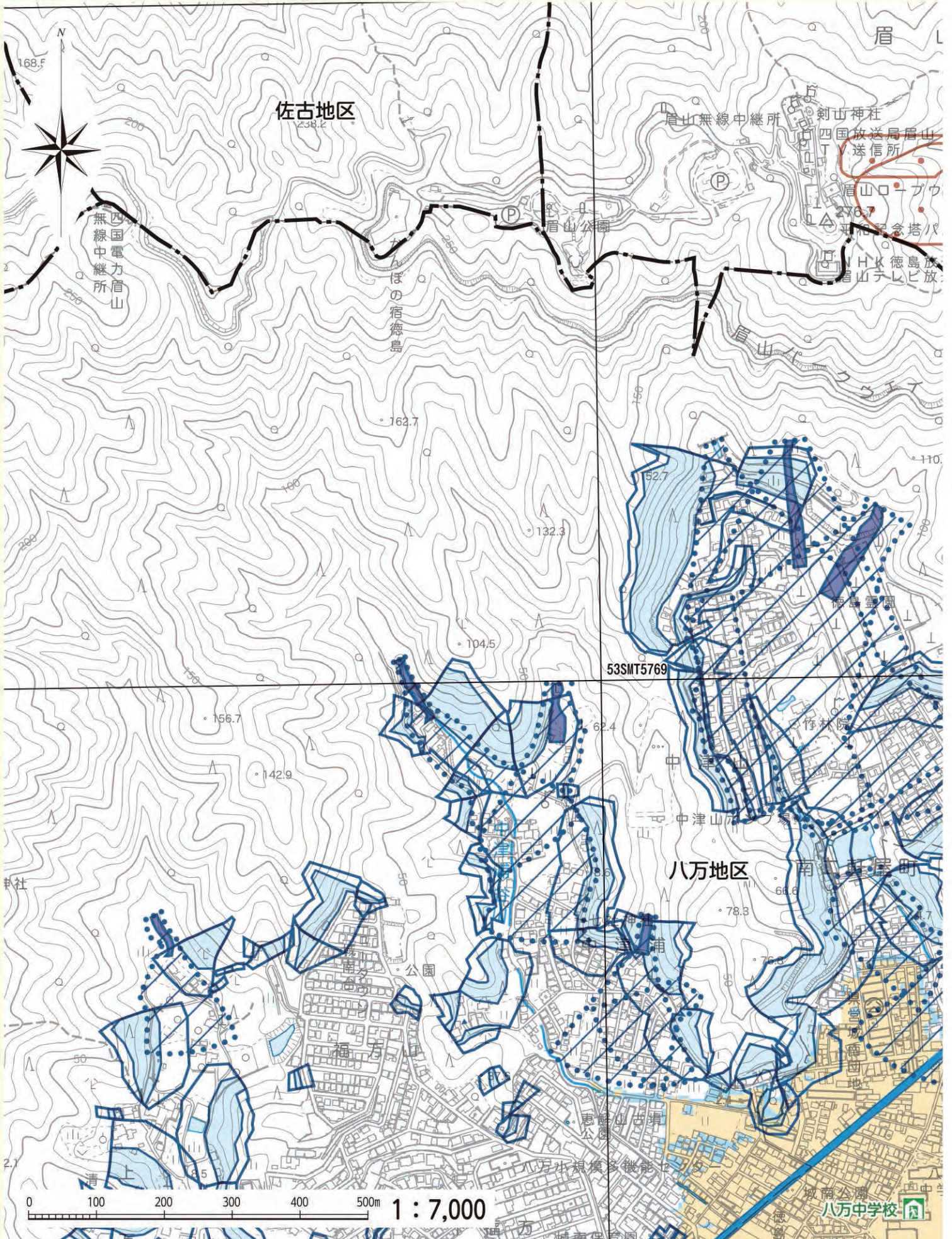
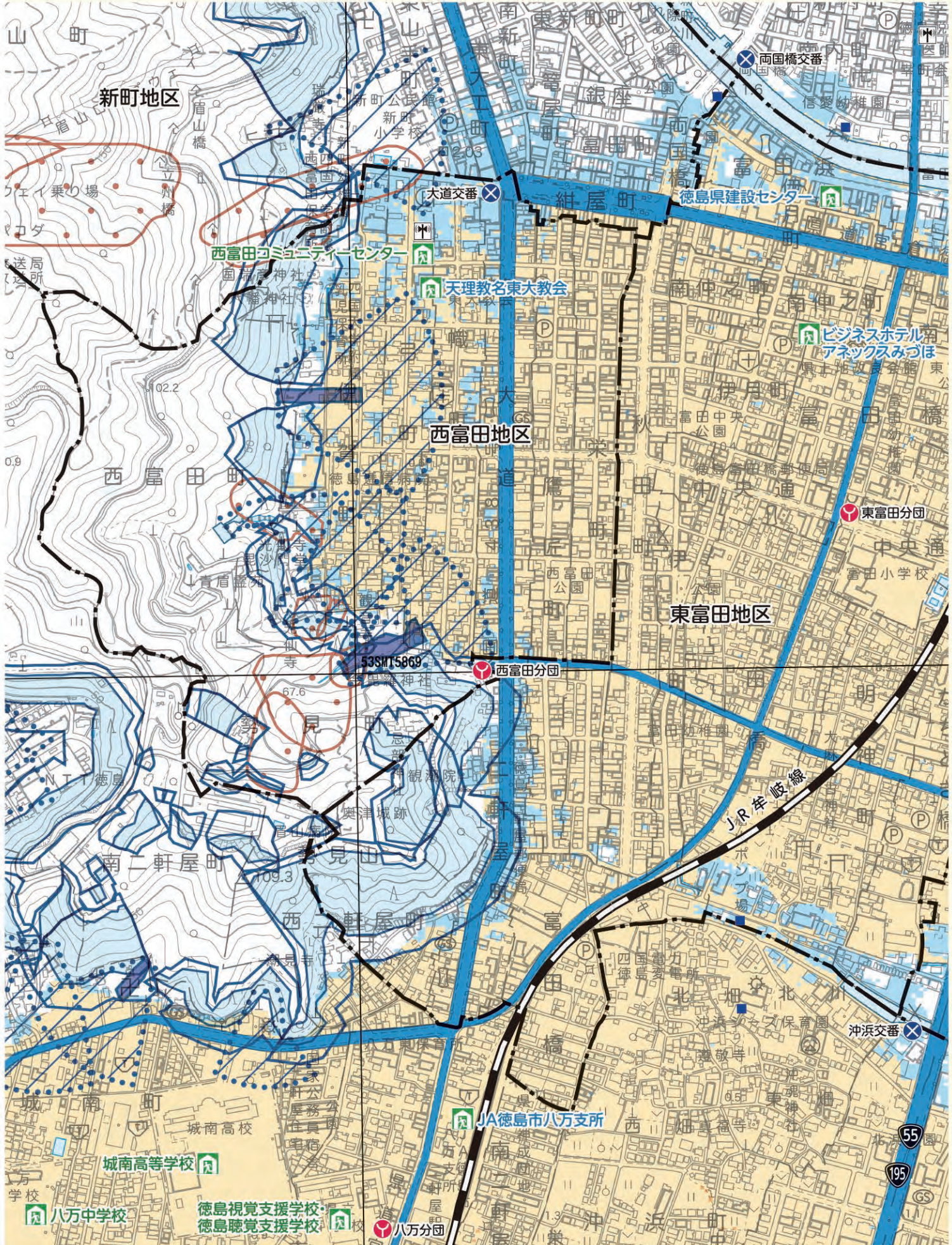
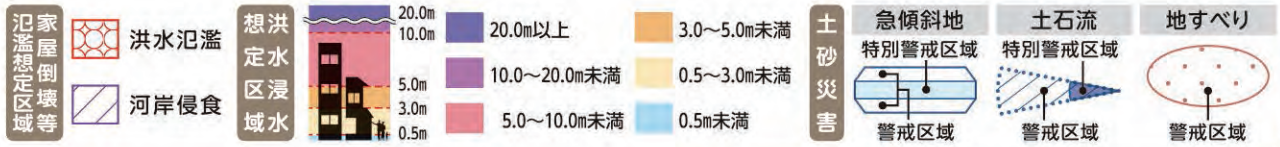
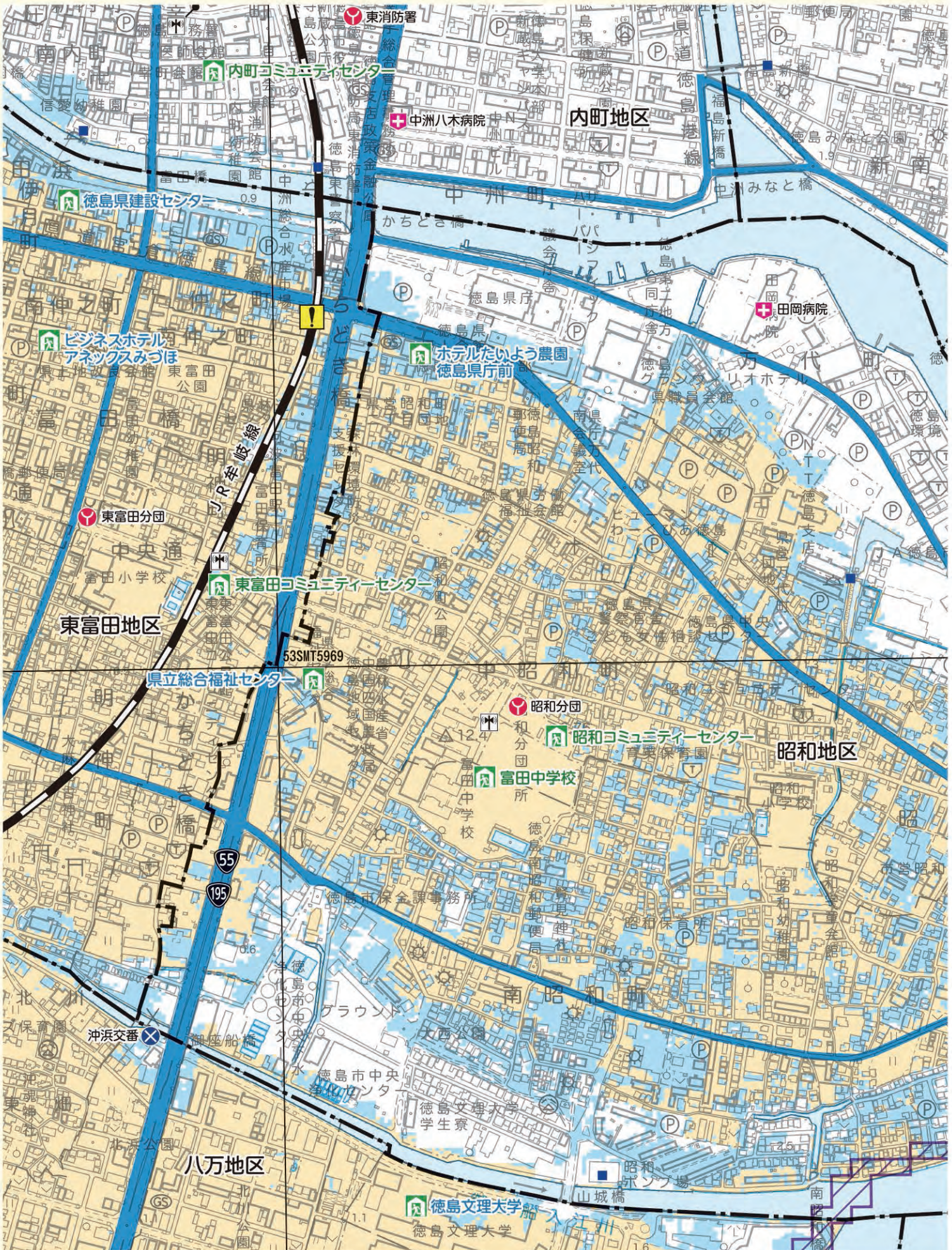


避難所		指定避難所	災害関連施設		徳島市役所	その他		アンダーパス	境界		市界
		補助避難所			警察署・交番・駐在所			水位計			市地
				消防署・消防分団		無線機		排水機			UTMグリッド
						無線機		水			高速道路
						無線機					主要道路





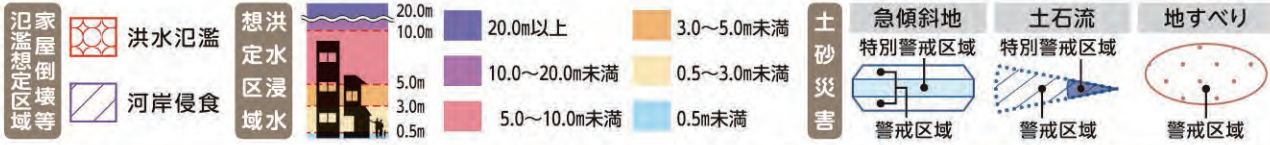
ハートマップの使い方  
 警戒レベル毎の避難行動  
 災害について知る  
 吉野川  
 旧吉野川今切川  
 勝浦川  
 園瀬川  
 鮎喰川  
 飯尾川  
 江川  
 高潮ハザードマップ  
 避難所一覧



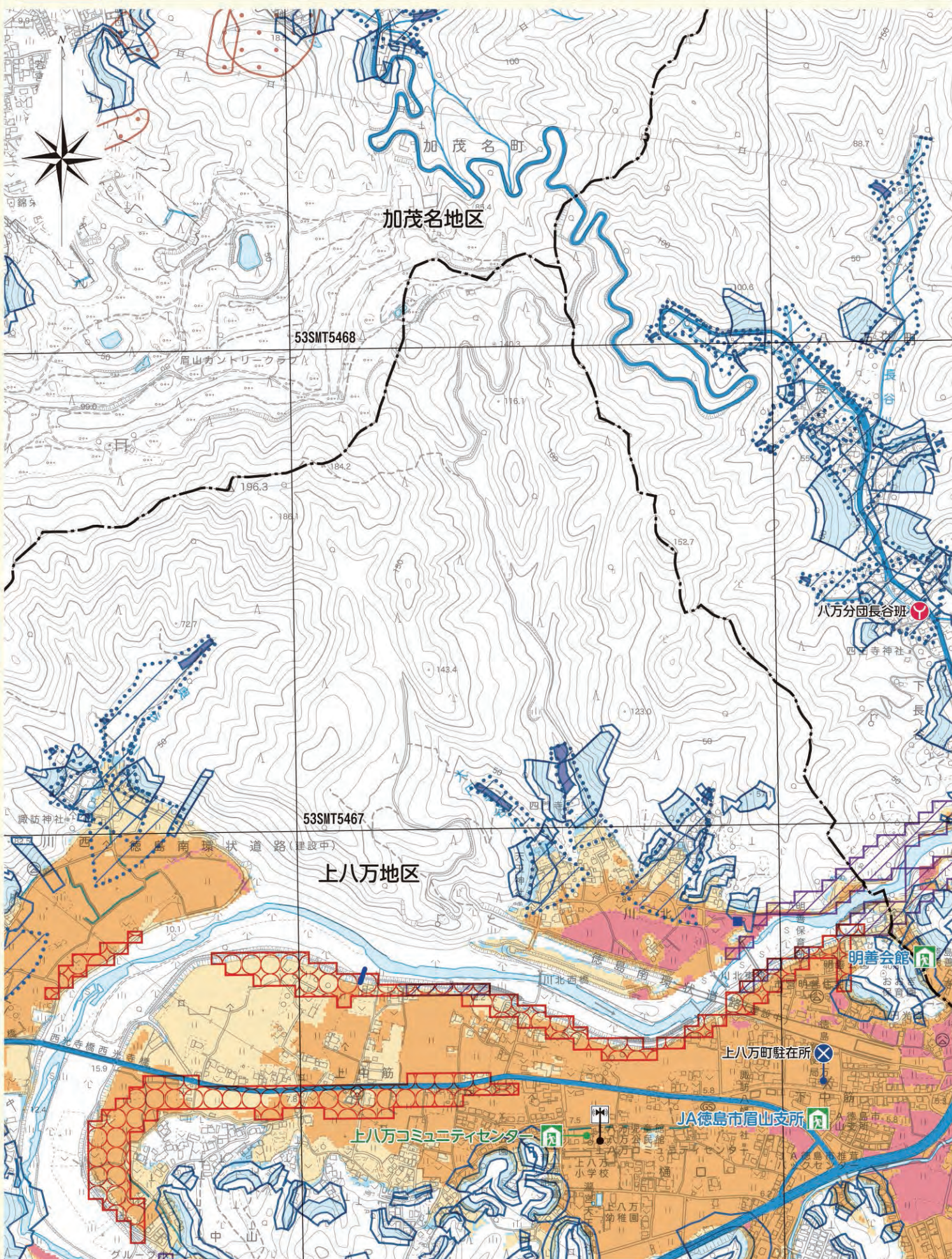
ハイランドマップの使い方  
警戒レベルと避難行動  
災害について知る  
吉野川  
旧吉野川今切川  
勝浦川  
園瀬川  
粘喰川  
飯尾川  
江川  
高潮ハザードマップ  
避難所一覧

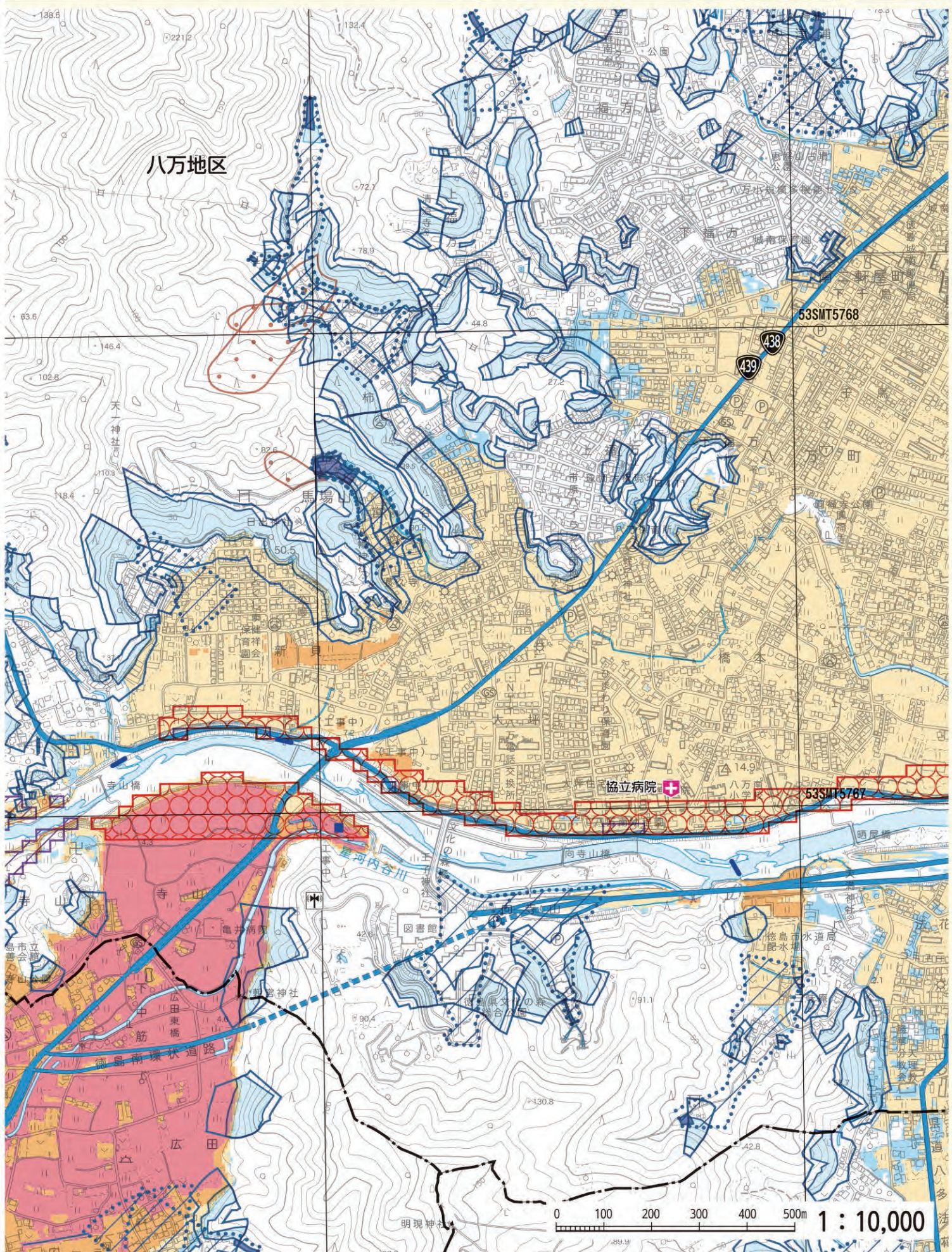
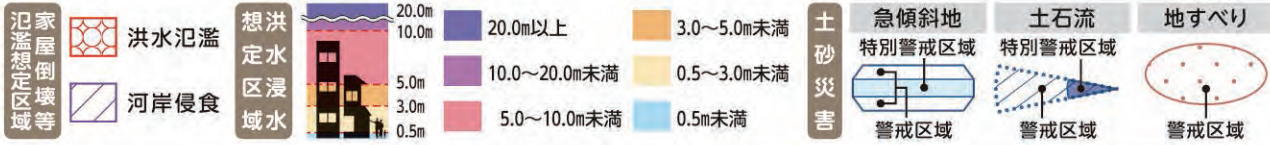


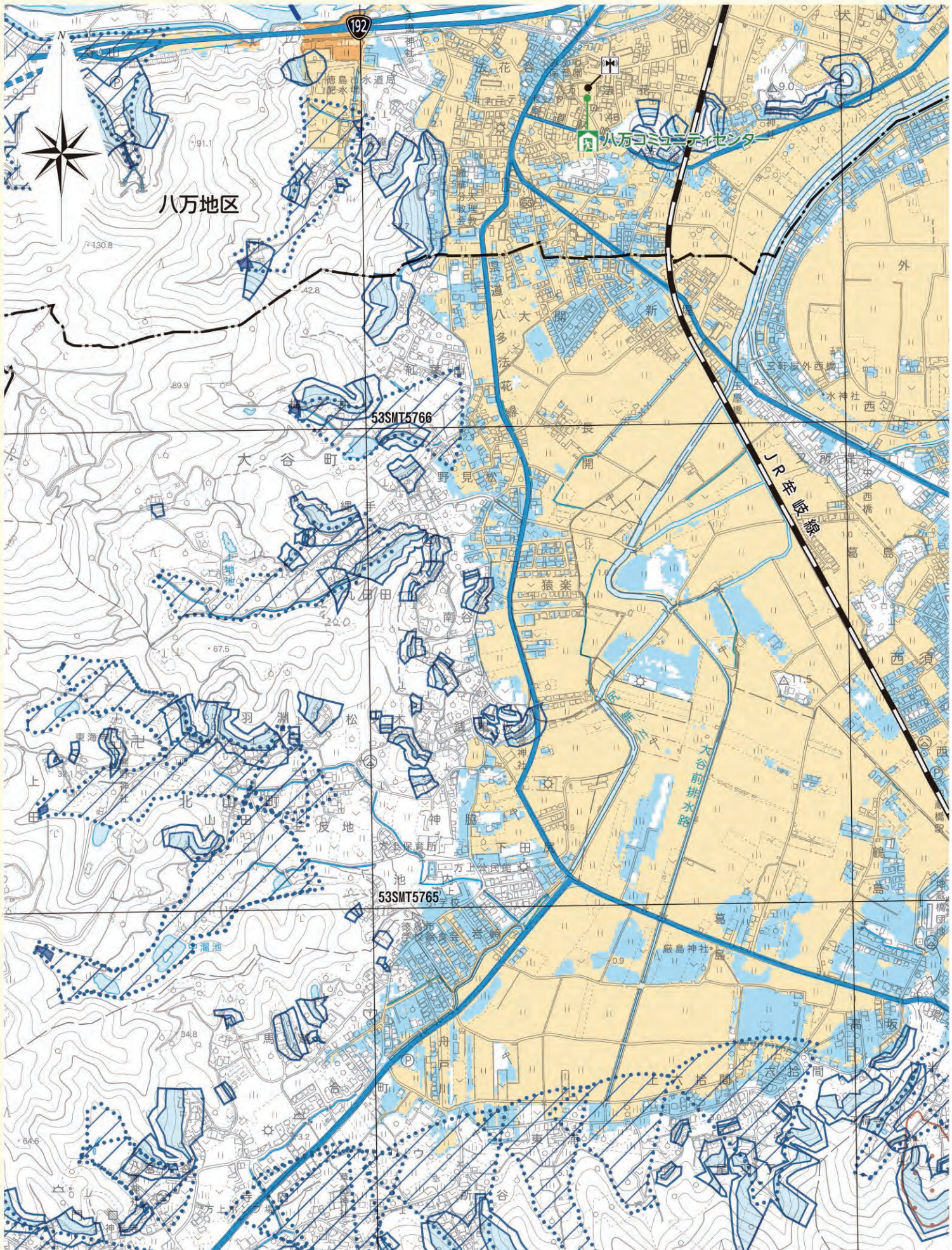
ハイランドマップの使い方  
警戒レベルと避難行動  
災害について知る  
吉野川  
旧吉野川今切川  
勝浦川  
園瀬川  
粘喰川  
飯尾川  
江川  
高潮ハザードマップ  
避難所一覧



ハザードマップの使い方  
 警戒レベル毎の避難行動  
 災害について知る  
 吉野川  
 旧吉野川今切川  
 勝浦川  
 園瀬川  
 鮎喰川  
 飯尾川  
 江川  
 高瀬ハザードマップ  
 避難所一覧



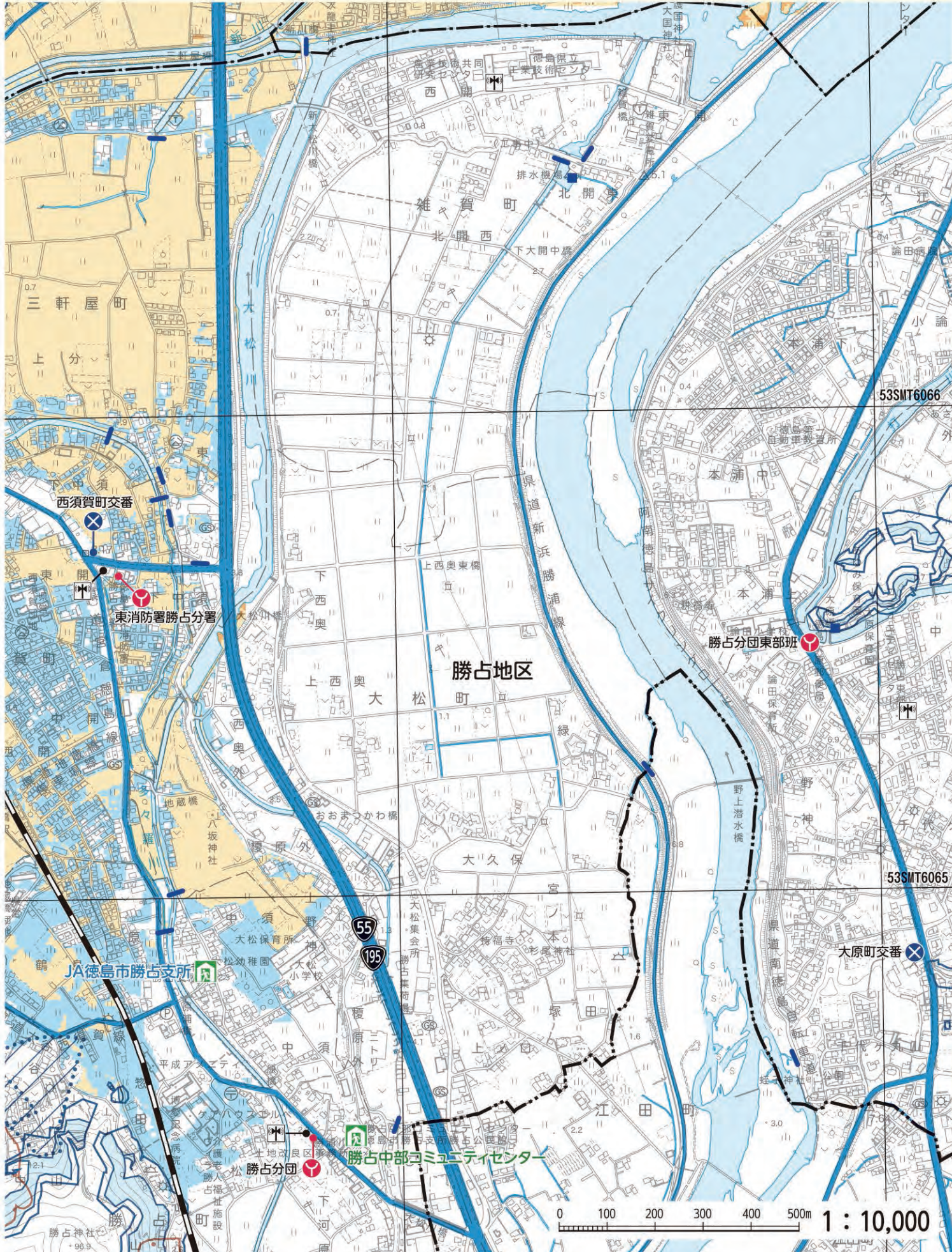




ハイドマップの使い方  
警戒レベルと避難行動  
災害について知る  
吉野川  
旧吉野川今切川  
勝浦川  
園瀬川  
鮎川  
飯尾川  
江川  
高潮ハザードマップ  
避難所一覧

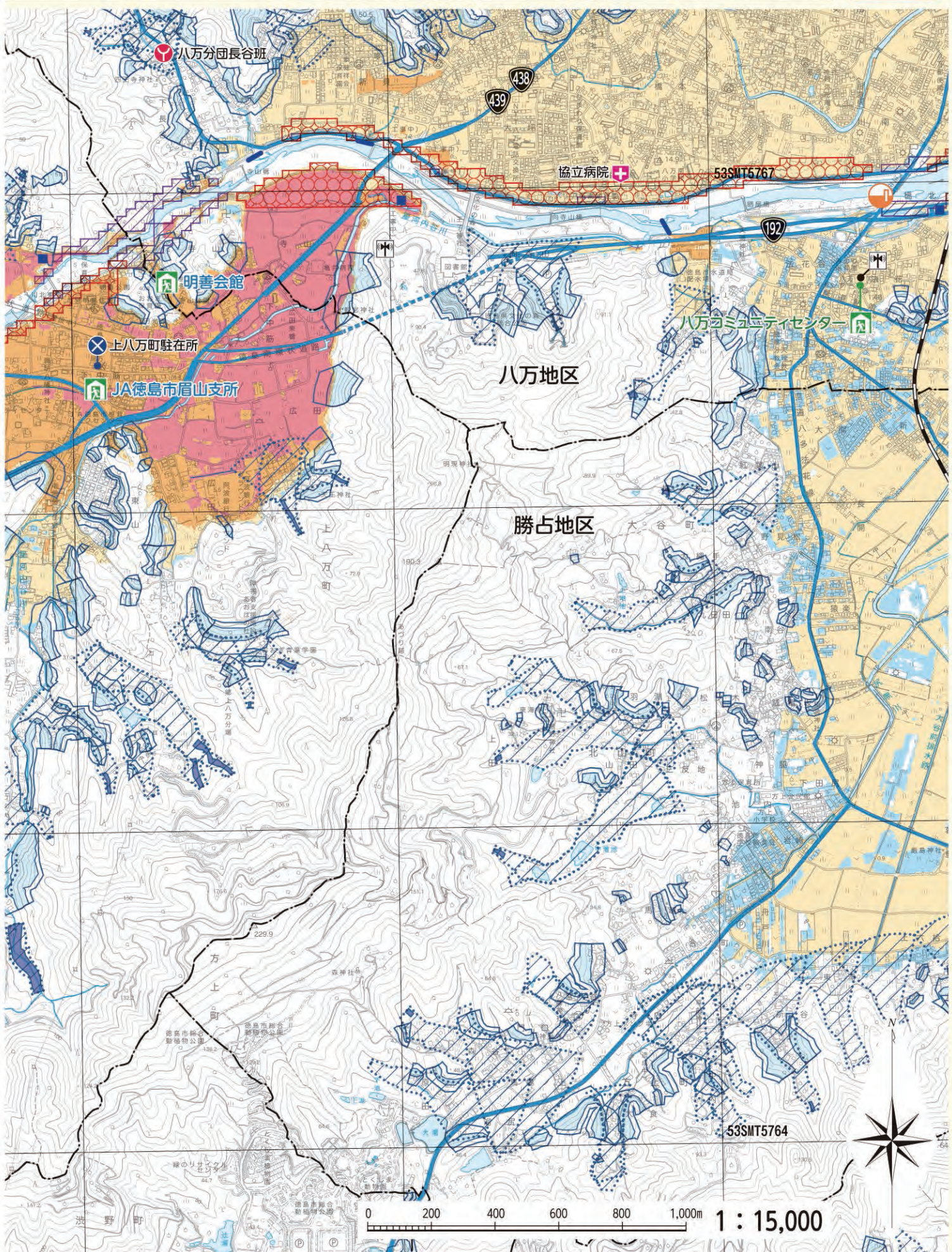


家屋倒壊等 洪水氾濫 河岸侵食	想定水 区浸 域水 20.0m 10.0m 5.0m 3.0m 0.5m	20.0m以上	3.0~5.0m未満	土砂災害 急傾斜地 特別警戒区域 警戒区域 土石流 特別警戒区域 警戒区域 地すべり 警戒区域
		10.0~20.0m未満	0.5~3.0m未満	





90



ハザードマップの使い方  
 警戒レベル毎の避難行動  
 災害について知る  
 吉野川  
 旧吉野川今切川  
 勝浦川  
 園瀬川  
 鮎喰川  
 飯尾川  
 江川  
 高瀬ハザードマップ  
 避難所一覧