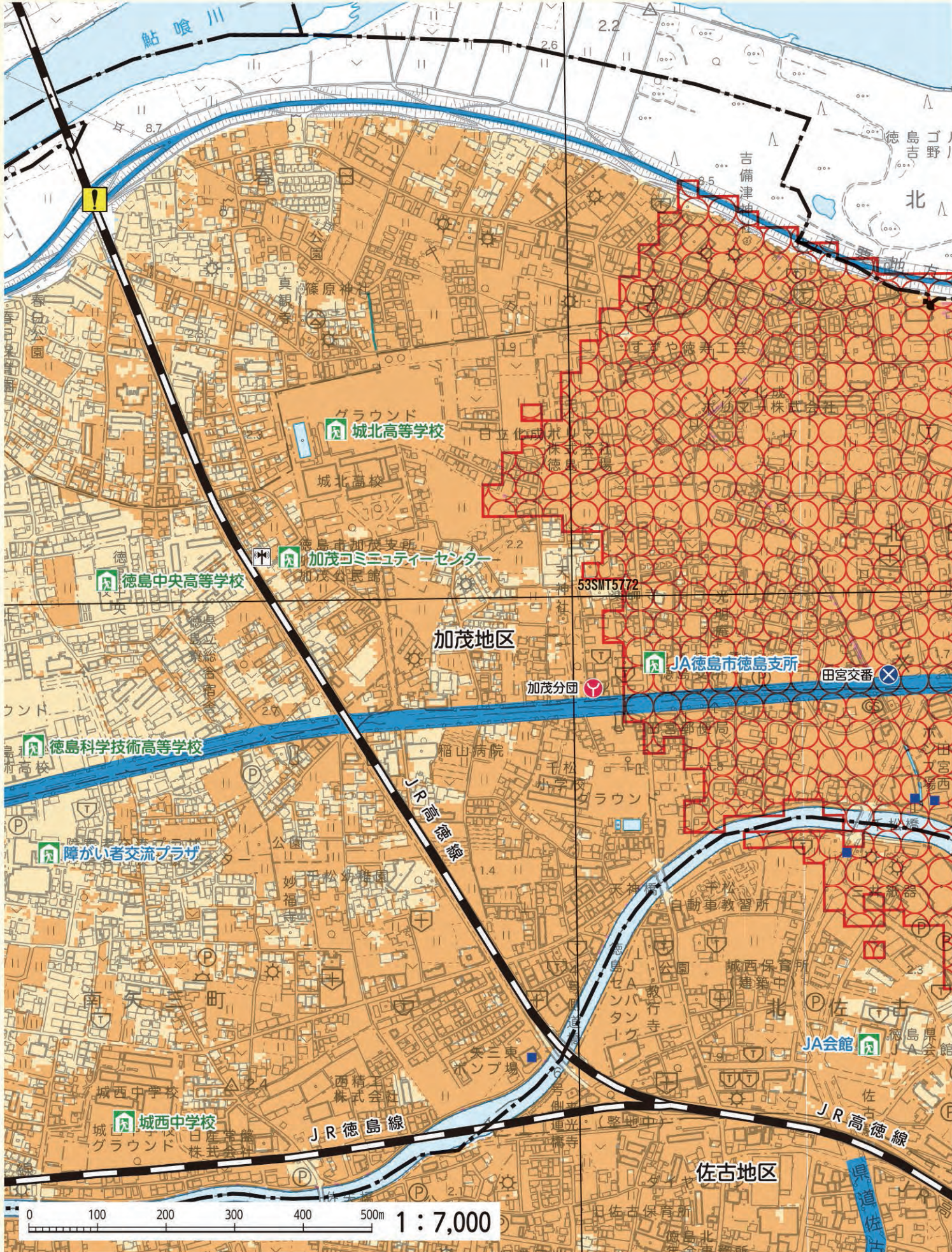
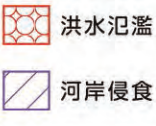


17

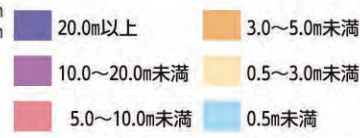
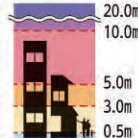
- | | | | | | | | | | | | | |
|-----|--|-------------|--------|----------|------------|------|--|--------|----|---------|----|-----|
| 避難所 | | 指定避難所・補助避難所 | 災害関連施設 | | 徳島市役所 | その他 | | アンダーパス | 境界 | | 市界 | |
| | | 避難所 | | | 警察署・交番・駐在所 | | | 水位計 | | | 市地 | |
| | | | | 消防署・消防分団 | | 無線局 | | 排水機 | | UTMグリッド | | 道路 |
| | | | | | | 救急医療 | | 水 | | 高速道 | | 主要道 |



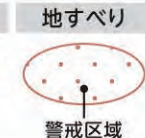
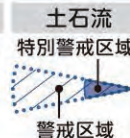
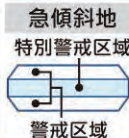
氾濫想定区域
家屋倒壊等



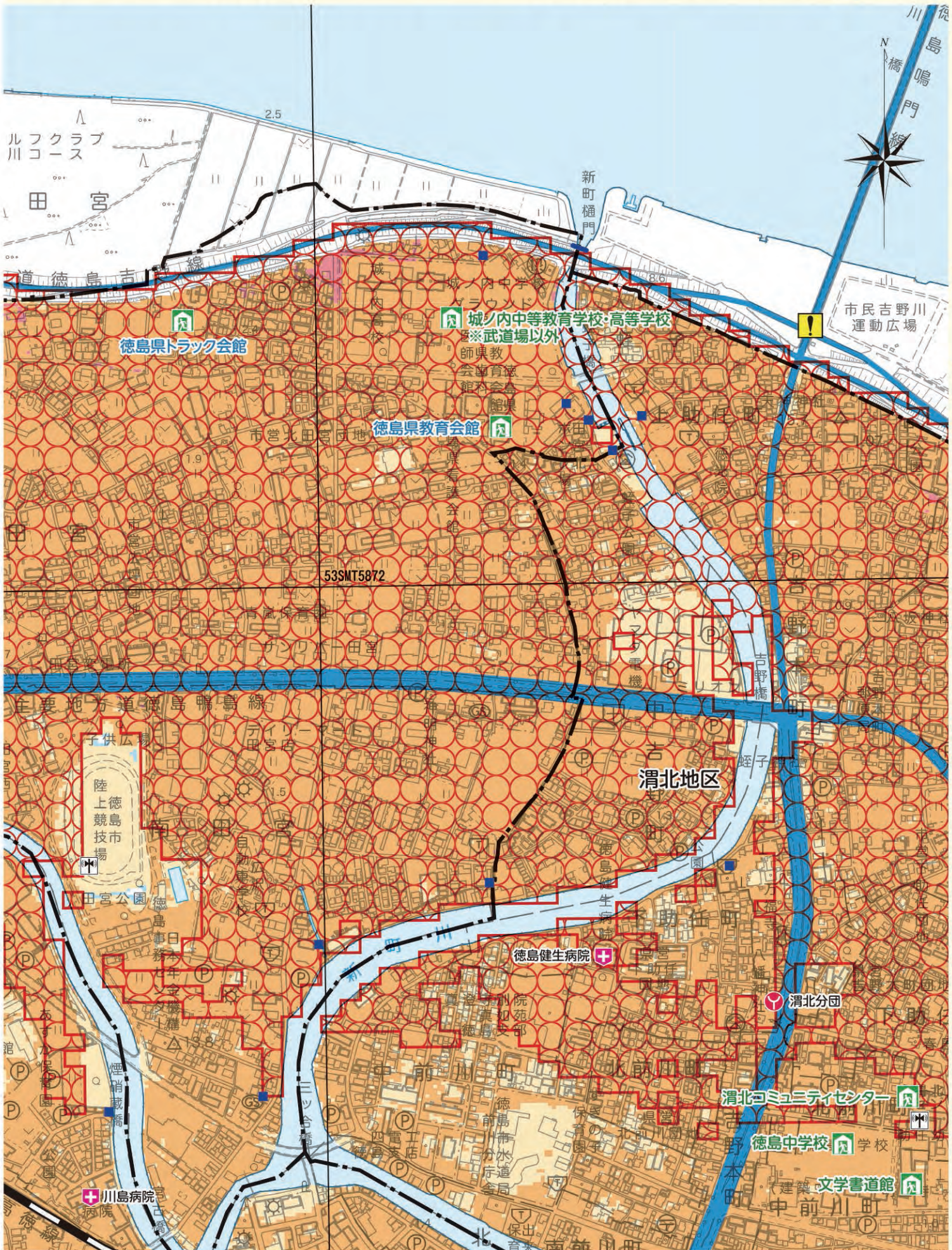
想定水
区浸水
域水

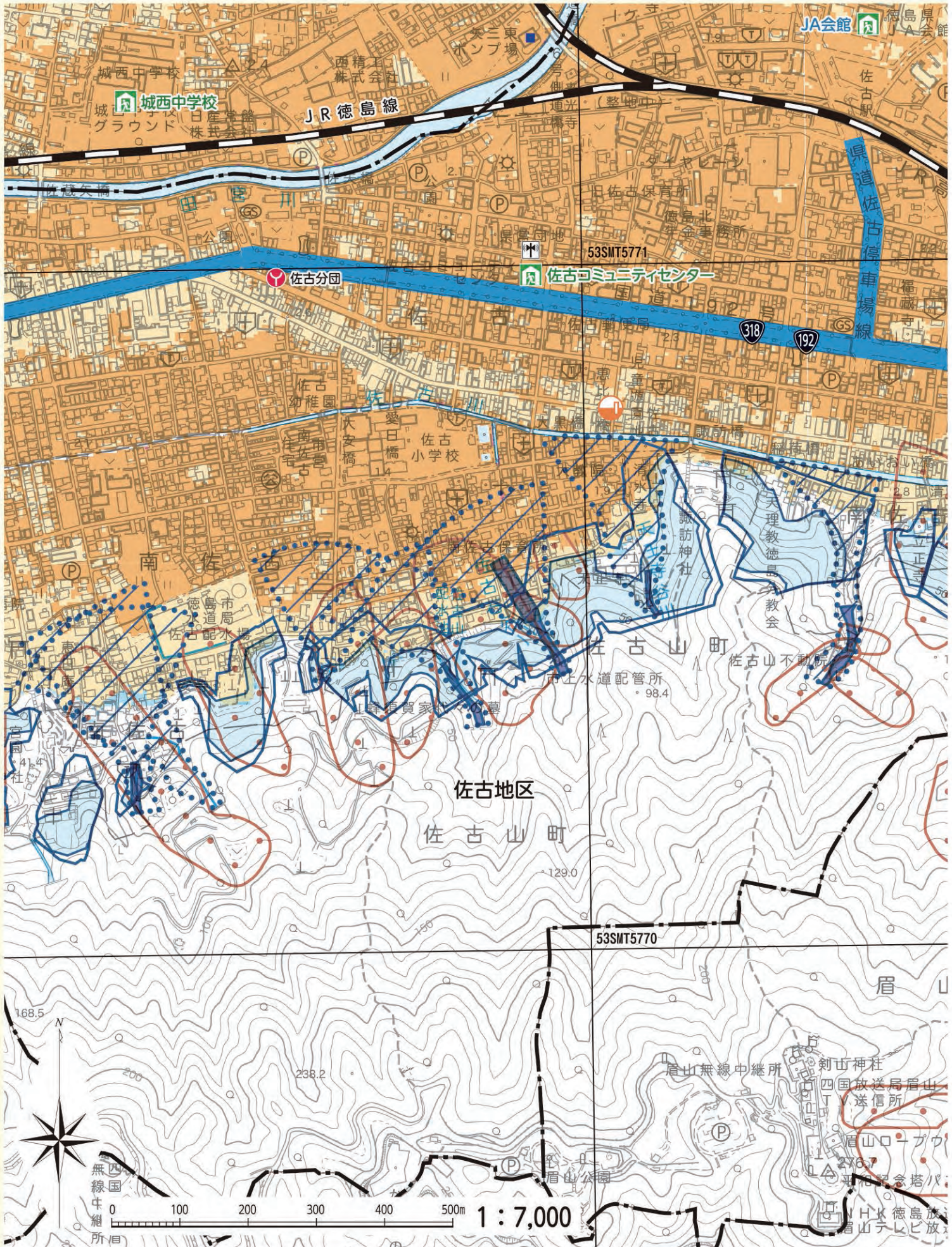


土砂災害

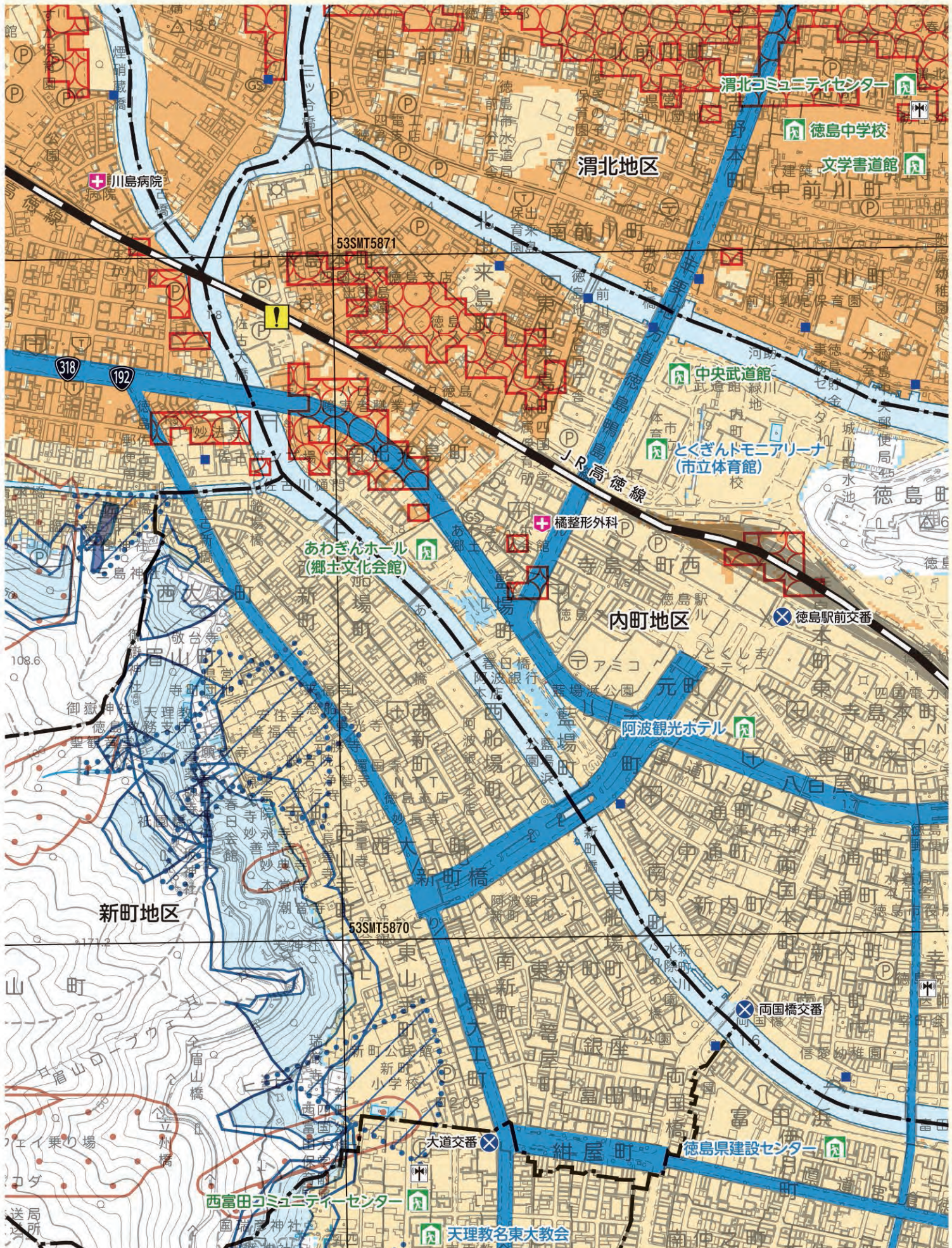
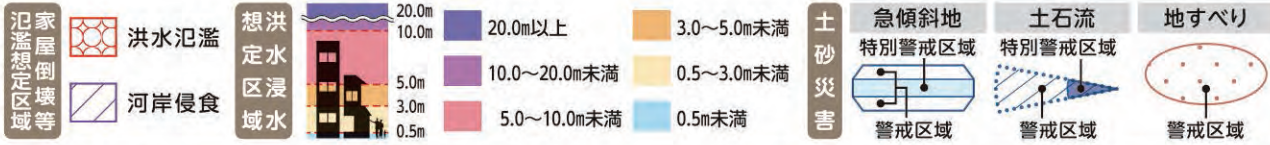


ハザードマップの使い方
警戒レベルを認識
災害について知る
吉野川
旧吉野川今切川
勝浦川
園瀬川
鮎喰川
飯尾川
江川
高潮ハザードマップ
避難所一覧

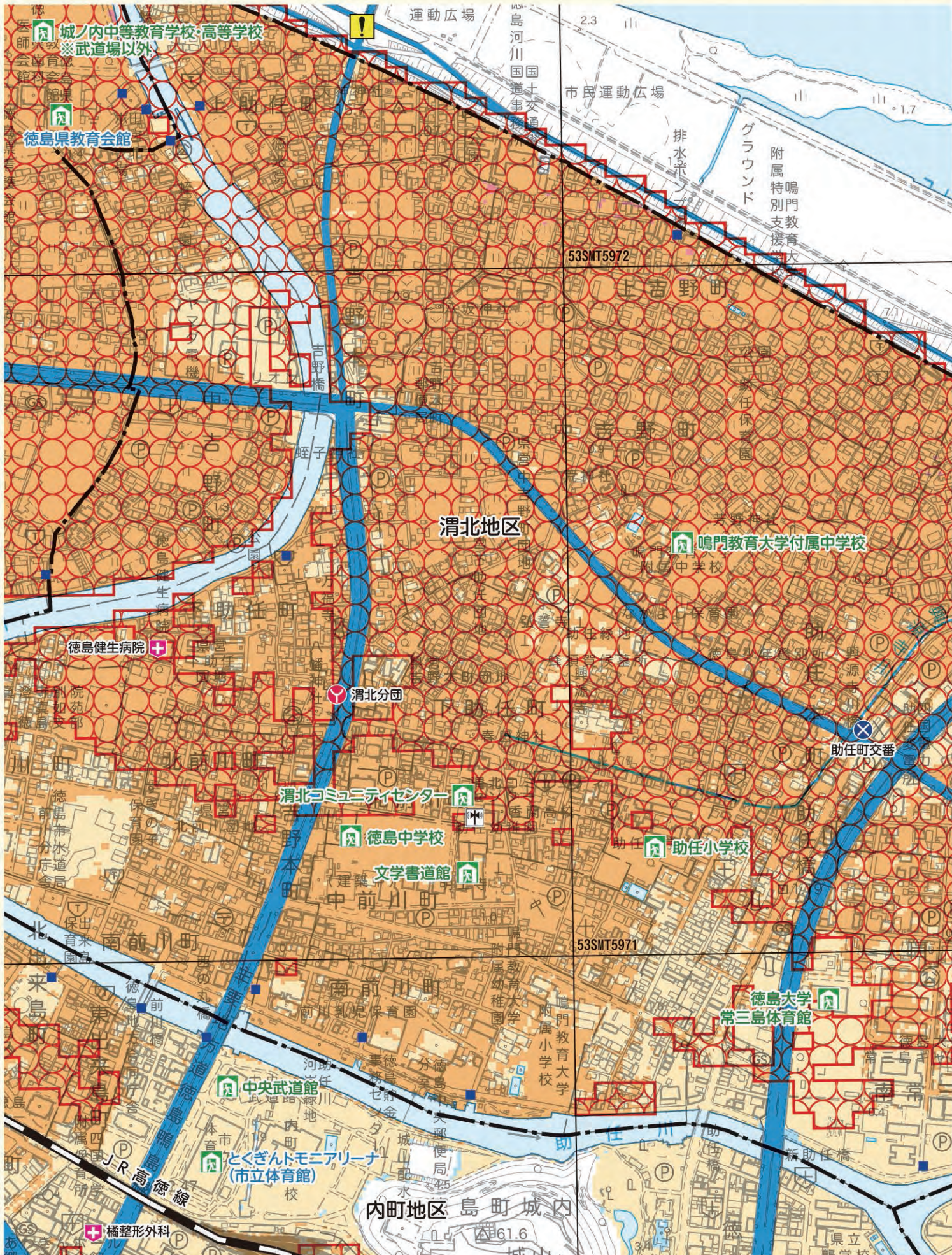




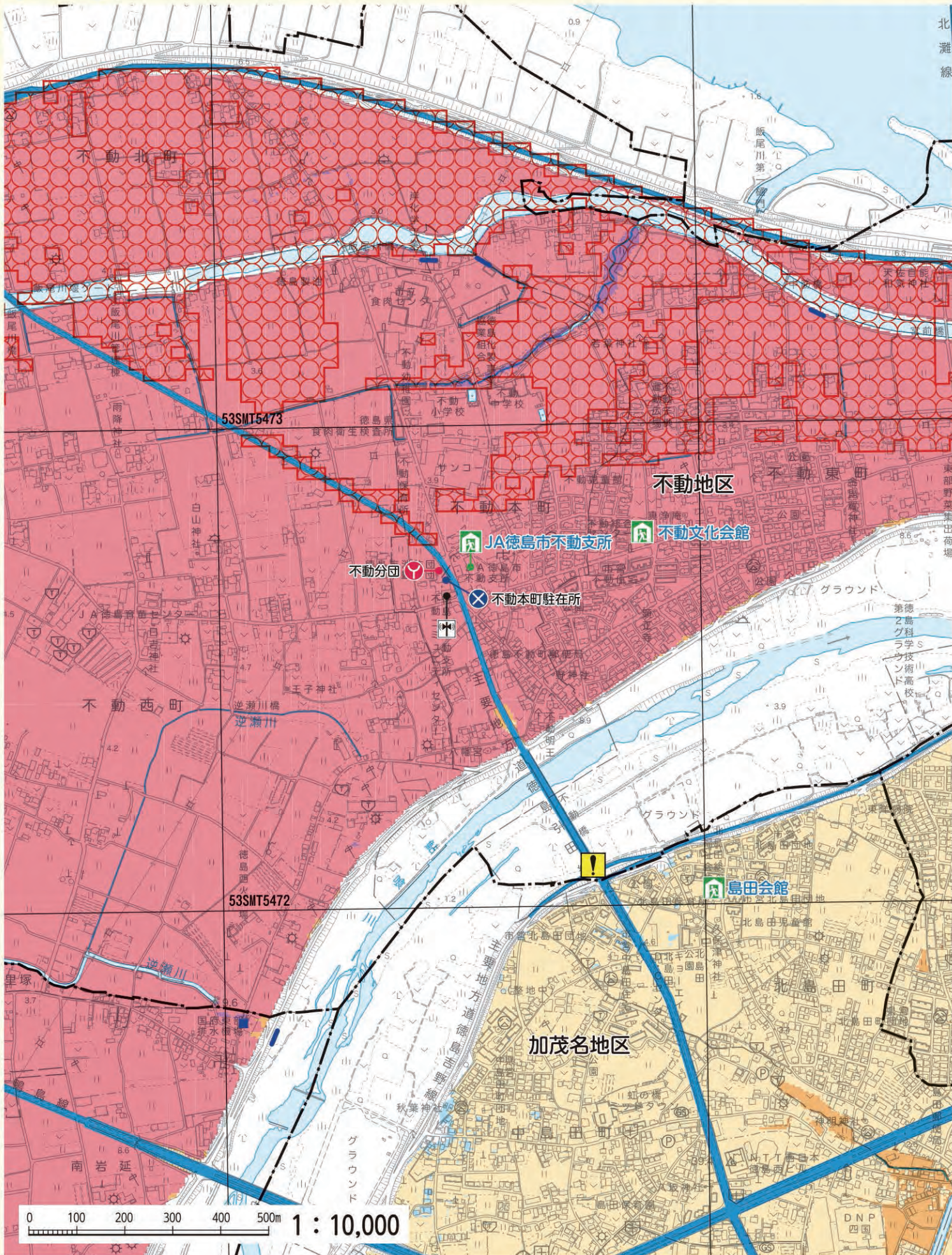
ハイドマップの使い方
警戒レベルと避難行動
災害について知る
吉野川
旧吉野川今切川
勝浦川
園瀬川
鮎喰川
飯尾川
江川
高潮ハザードマップ
避難所一覧



ハザードマップの使い方
 警戒レベルを認識
 災害について知る
 吉野川
 旧吉野川今切川
 勝浦川
 園瀬川
 鮎喰川
 飯尾川
 江川
 高潮ハザードマップ
 避難所一覧

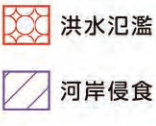


ハードマップの使い方
 警戒レベルと避難行動
 災害について知る
 吉野川
 旧吉野川今切川
 勝浦川
 園瀬川
 粘喰川
 飯尾川
 江川
 高潮ハザードマップ
 避難所一覽

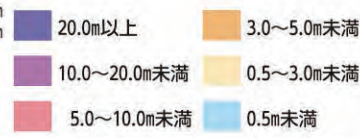
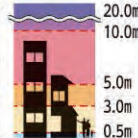


ハイドマップの使い方
警戒レベルと避難行動
災害について知る
吉野川
旧吉野川今切川
勝浦川
園瀬川
粘喰川
飯尾川
江川
高潮ハザードマップ
避難所一覧

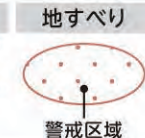
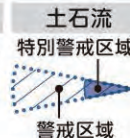
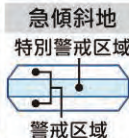
家屋倒壊等
氾濫想定区域



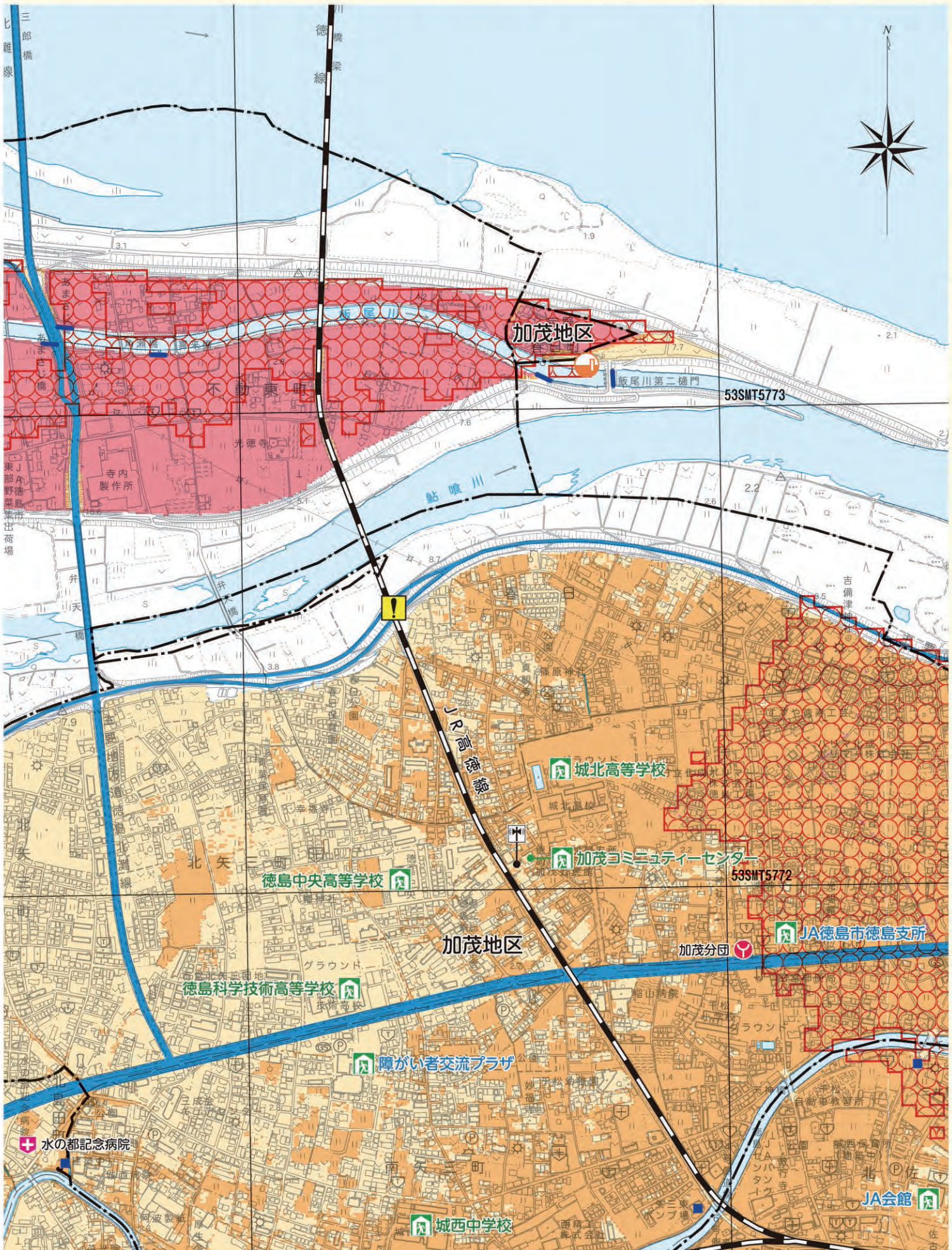
想定水
区浸
域水



土砂災害

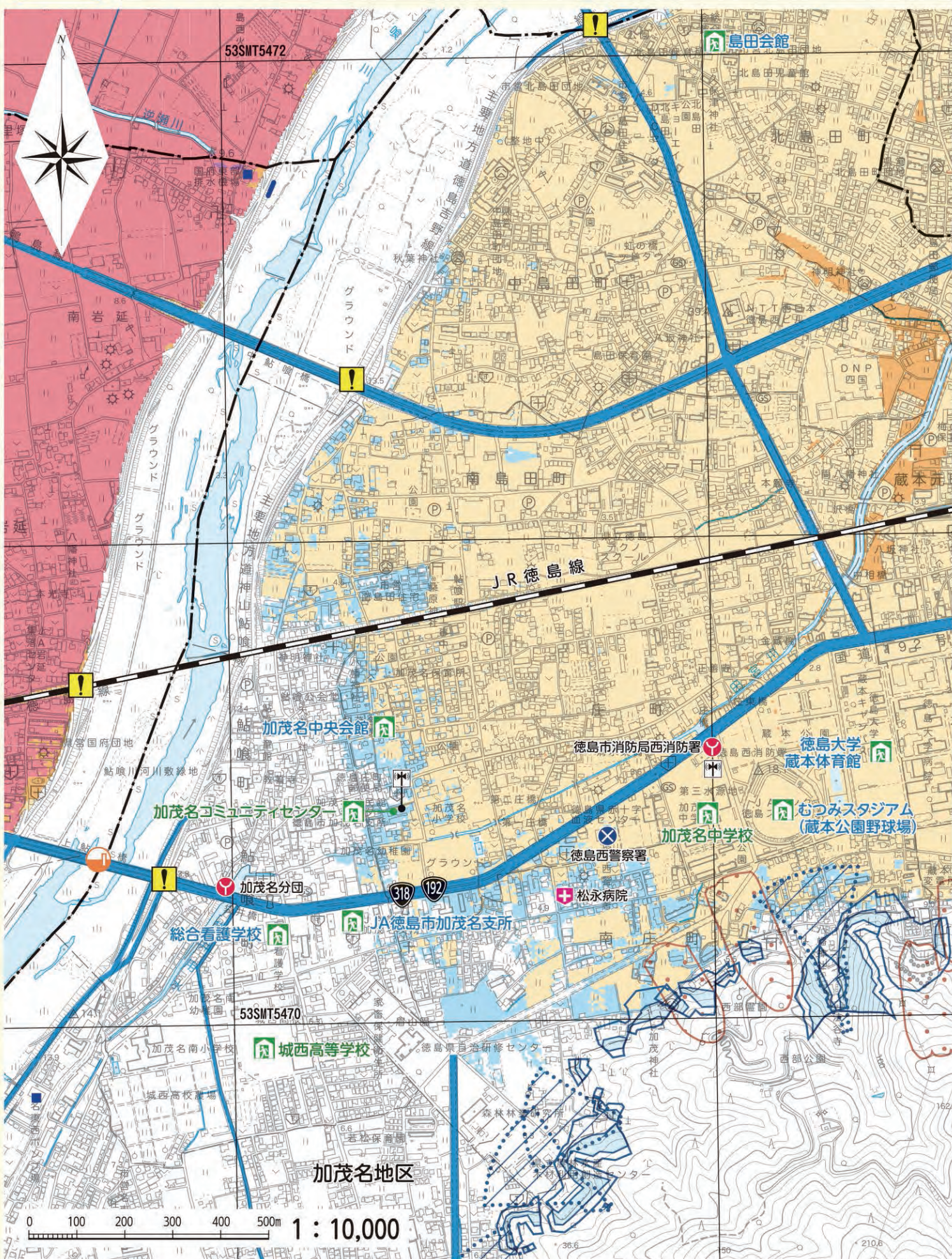


ハザードマップの使い方
警戒レベル5避難行動
災害について知る
吉野川
旧吉野川今切川
勝浦川
園瀬川
鮎喰川
飯尾川
江川
高潮ハザードマップ
避難所一覧



避難所	指定避難所	関災連害設時	徳島市役所	その他	アンダーパス	市界	市界
	補助避難所		警察署・交番・駐在		救急医療機関		水位計
			消防署・消防分団	無線局	排水機場	UTMグリッド	道路
				屋外拡声	水	高速道路	主要道路

ハイドマップの使い方
 警戒レベルと避難行動
 災害について知る
 吉野川
 旧吉野川今切川
 勝浦川
 園瀬川
 粘喰川
 飯尾川
 江川
 高潮ハザードマップ
 避難所一覧



氾濫想定区域
家屋倒壊等

洪水氾濫
河岸侵食

想定洪水
区域浸域水



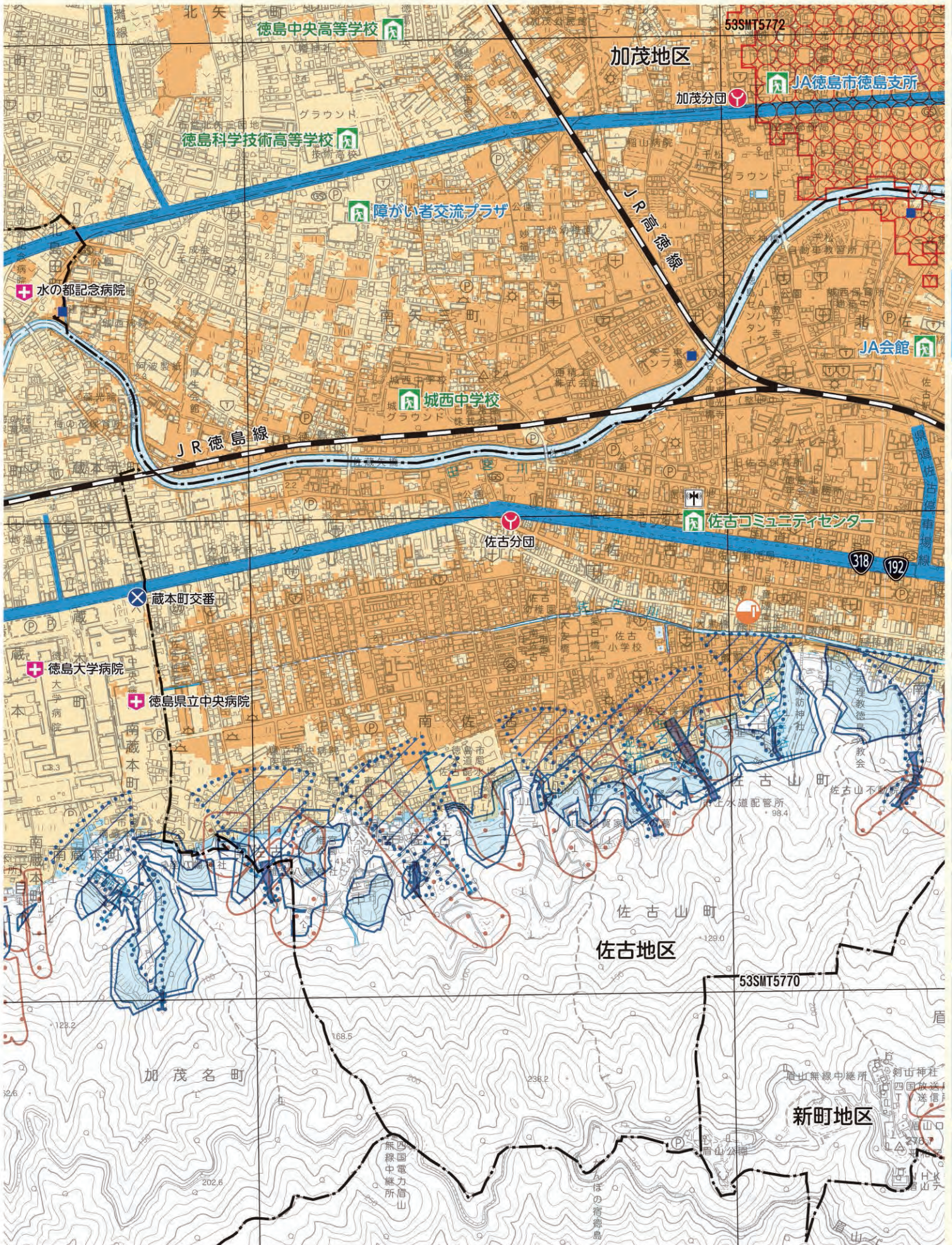
20.0m以上
10.0~20.0m未満
5.0~10.0m未満
3.0~5.0m未満
0.5~3.0m未満
0.5m未満

土砂災害

急傾斜地
特別警戒区域
警戒区域

土石流
特別警戒区域
警戒区域

地すべり
警戒区域



ハザードマップの使い方

警戒レベル毎の避難行動
災害について知る

吉野川

旧吉野川今切川

勝浦川

園瀬川

鮎喰川

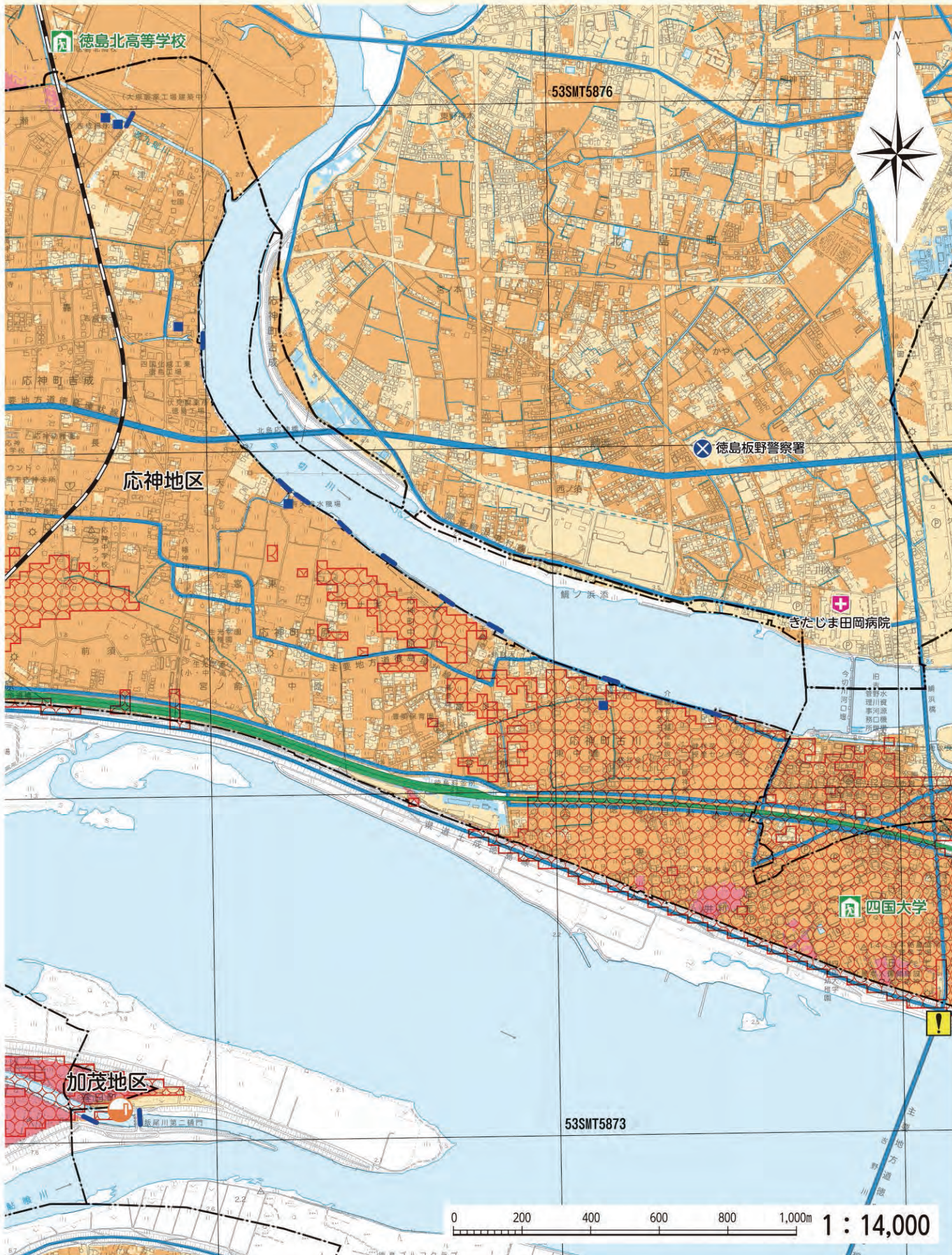
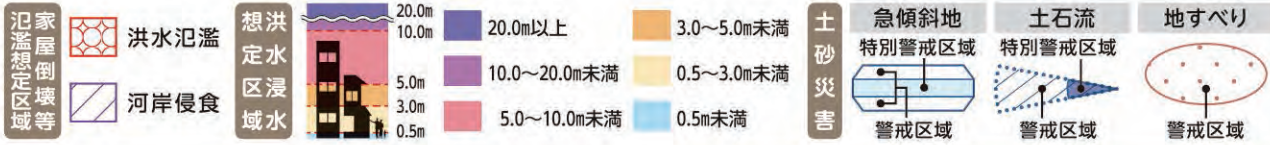
飯尾川

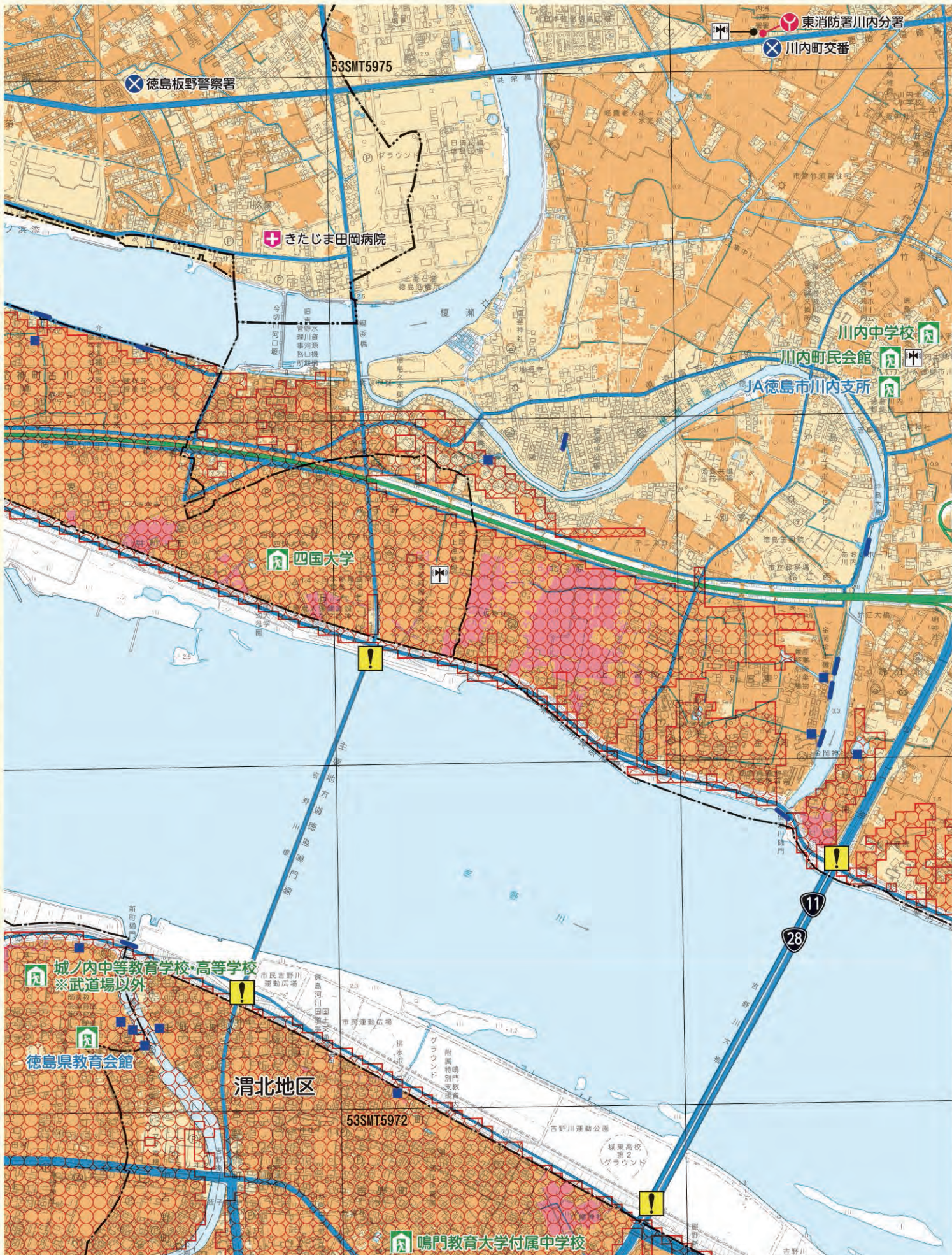
江川

高潮ハザードマップ

避難所一覧

36





ハイドマップの使い方
警戒レベルと避難行動
災害について知る
吉野川
旧吉野川今切川
勝浦川
國瀬川
貼喰川
飯尾川
江川
高潮ハザードマップ
避難所一覧