

- 市役所
- ⊕ 救急告示医療機関
- ⊗ 警察・交番・駐在所
- ⚠ 同報無線屋外拡声子局
- 🚒 消防署・消防分団
- 🚒 救急告示医療機関
- 📡 同報無線屋外拡声子局
- 🚒 消防署・消防分団
- 📍 市町村界
- 📍 地区界
- 🚶 歩道橋
- 🚇 港湾鉄扉
- 🚧 急傾斜地崩壊危険箇所
- 🚧 地すべり危険箇所
- 🚧 土石流危険渓流(区域)

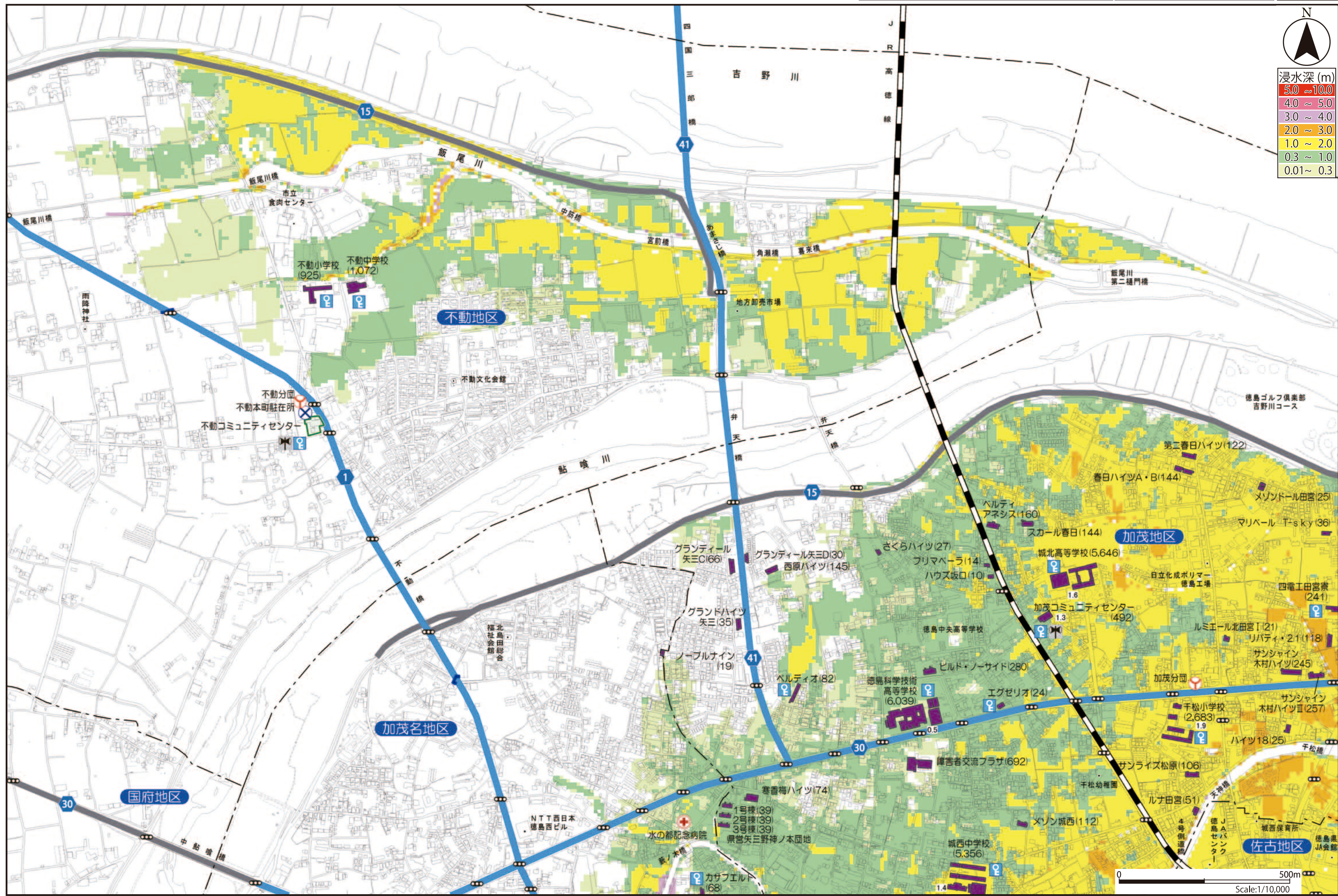
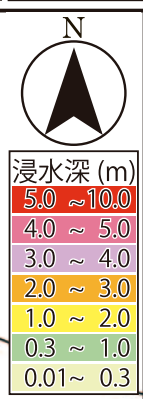
- 🌊 農業用ため池
- 📍 交差点名称
- 📍 基準水位(m) (6ページ参照)

ココに避難!

- 🏠 津波避難ビル ()内は収容可能人数
- 🏠 緊急避難場所 ()内は収容可能人数
- 🏠 津波の危険から緊急的に避難する建物
- 🏠 津波の危険から緊急的に避難するための高台や施設

🏠 避難所
自宅が被害にあった人たちが一定の期間避難し、生活を送る施設

1		
4	5	19
6	7	21



- 1
- 2
- 3
- 4
- 5
- 6
- 7
- 8
- 9
- 10
- 11
- 12
- 13
- 14
- 15
- 16
- 17
- 18
- 19
- 20
- 21
- 22
- 23
- 24
- 25
- 26
- 27

- 市役所
- ⊕ 救急告示医療機関
- 避難路
- 市町村界
- ⊗ 警察・交番・駐在所
- 📡 同報無線屋外拡声子局
- 高速道路
- 地区界
- 🚒 消防署・消防分団
- 🚒 かが保管庫
- 主要道路 (破線は建設中)
- 🚶 歩道橋
- 🚆 港湾鉄扉
- 🔴 急傾斜地崩壊危険箇所
- 🔴 地すべり危険箇所
- 🔴 土石流危険渓流(区域)

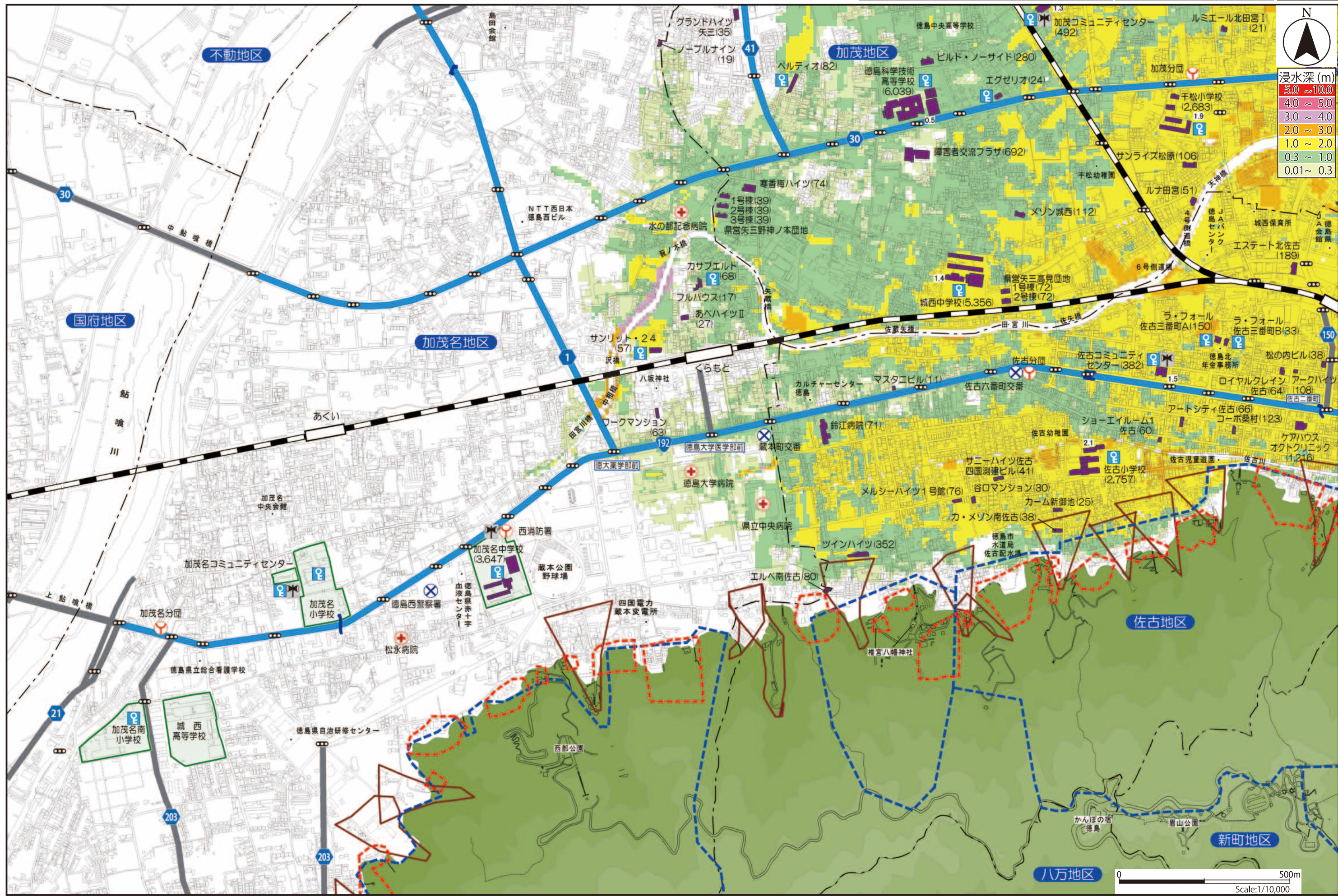
- 🌊 農業用ため池
- 📍 交差点名称
- 1.0 基準水位(m) (6ページ参照)

ココに避難!

- 津波避難ビル ()内は収容可能人数
- 緊急避難場所 ()内は収容可能人数
- 津波の危険から緊急的に避難する建物
- 津波の危険から緊急的に避難するための高台や施設

避難所
自宅が被害にあった人たちが一定の期間避難し、生活を送る施設

4	5	19
6	7	21
8		24



この地図の作成に当たっては、国土地理院長の承認を得て、同院発行の数値地図 25000(地図画像)を使用した。(承認番号 平25情使、第507号) この地図は、徳島市長の承認を得て、1/2,500地形図を複製したものである。(承認番号 徳島市指令都政第199号)

- 市役所
- ⊕ 救急告示医療機関
- 避難路
- 市町村界
- ⊗ 警察・交番・駐在所
- 📡 同報無線屋外拡声子局
- 高速道路
- 地区界
- 🚒 消防署・消防分団
- 📡 かが保管庫
- 主要道路 (破線は建設中)
- 🚶 歩道橋
- 🚆 港湾鉄扉
- ⬮ 急傾斜地崩壊危険箇所
- ⬮ 地すべり危険箇所
- ⬮ 土石流危険渓流(区域)

- 🌊 農業用ため池
- 📍 交差点名称
- 1.0 基準水位(m) (6ページ参照)

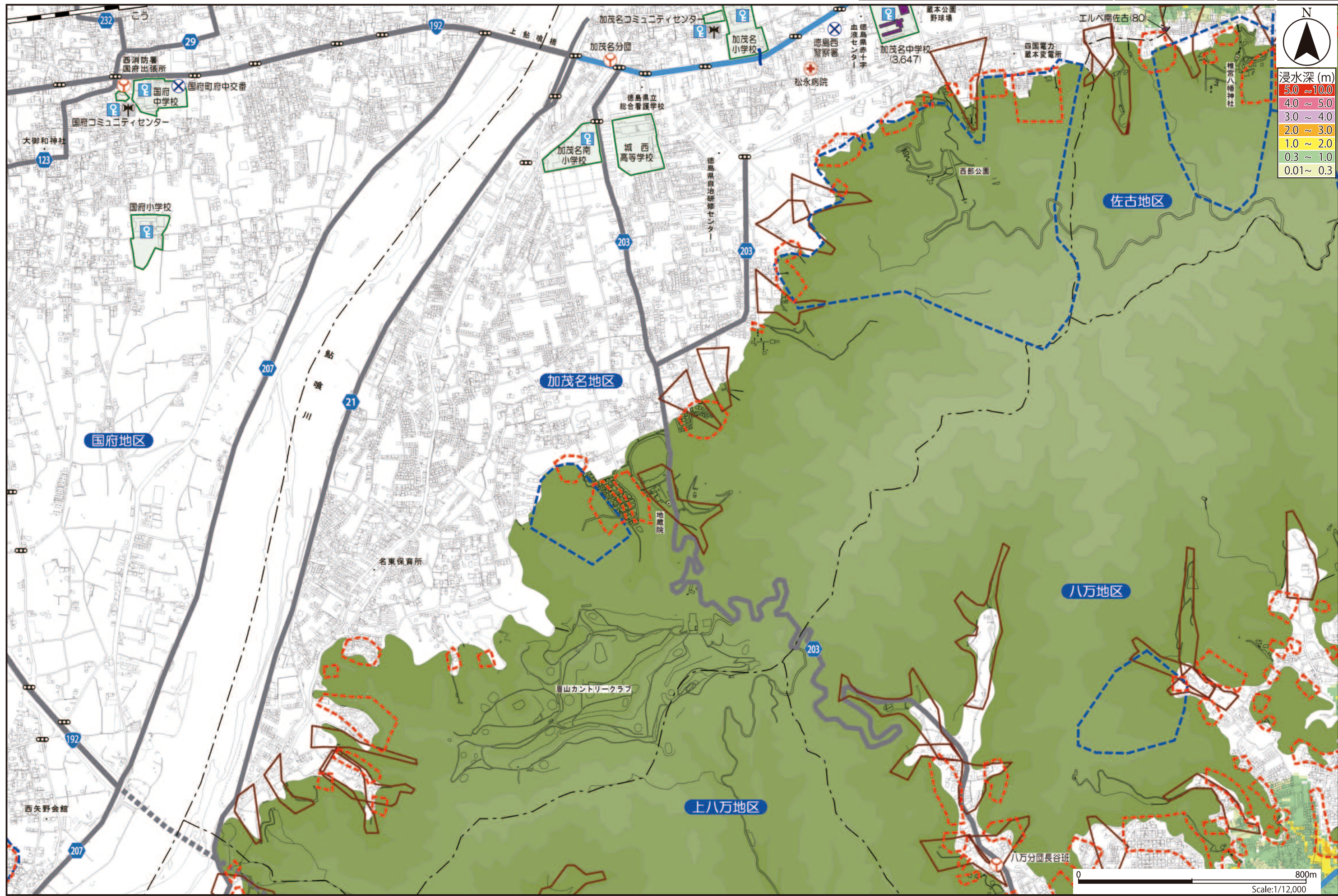
ココに避難!

津波の危険から緊急的に避難する建物	津波の危険から緊急的に避難するための高台や施設

避難所

自宅が被害にあった人たちが一定の期間避難し、生活を送る施設

6	7	21
13	8	24
15	9	



浸水深 (m)

- 5.0 ~ 10.0
- 4.0 ~ 5.0
- 3.0 ~ 4.0
- 2.0 ~ 3.0
- 1.0 ~ 2.0
- 0.3 ~ 1.0
- 0.01 ~ 0.3

1
2
3
4
5
6
7
8
9
10
11
12
13
14
15
16
17
18
19
20
21
22
23
24
25
26
27