

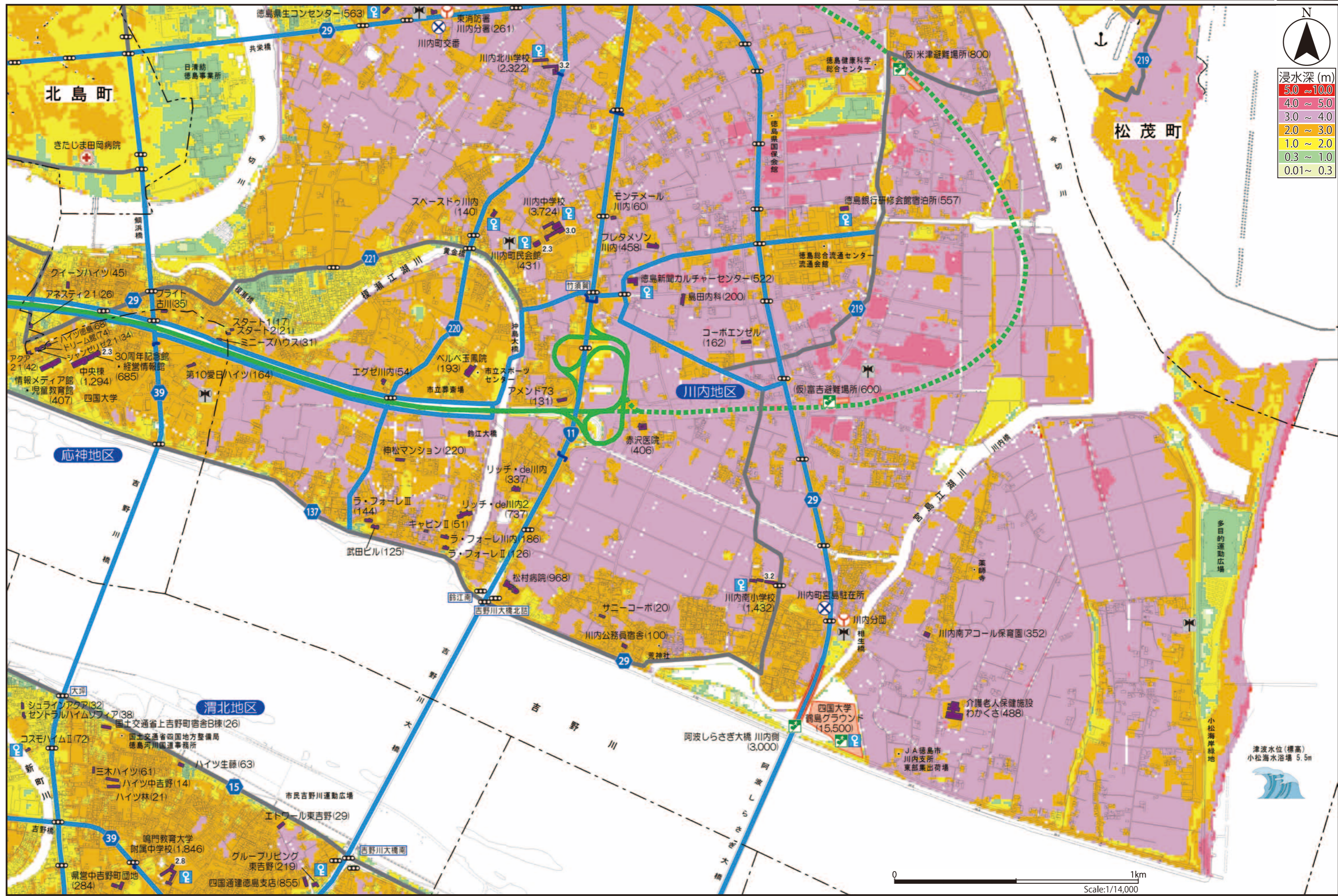
- 市役所
- ⊕ 救急告示医療機関
- ⊗ 警察・交番・駐在所
- 🚒 消防署・消防分団
- 📡 同報無線屋外拡声子局
- 🚰 かぎ保管庫
- 🛣️ 避難路
- 🛣️ 高速道路
- 🛣️ 主要道路
(破線は建設中)
- 市町村界
- 地区界
- 🚶 歩道橋
- 🚆 港湾鉄扉
- 🔴 急傾斜地崩壊危険箇所
- 🔴 地すべり危険箇所
- 🔴 土石流危険渓流(区域)

- 🌊 農業用ため池
- 📍 交差点名称
- 1.0 基準水位(m)
(6ページ参照)

ココに避難!

- 🏠 津波避難ビル
()内は収容可能人数
- 🏠 緊急避難場所
()内は収容可能人数
- 🏠 避難所
自宅が被害にあった人たちが一定の期間避難し、生活を送る施設

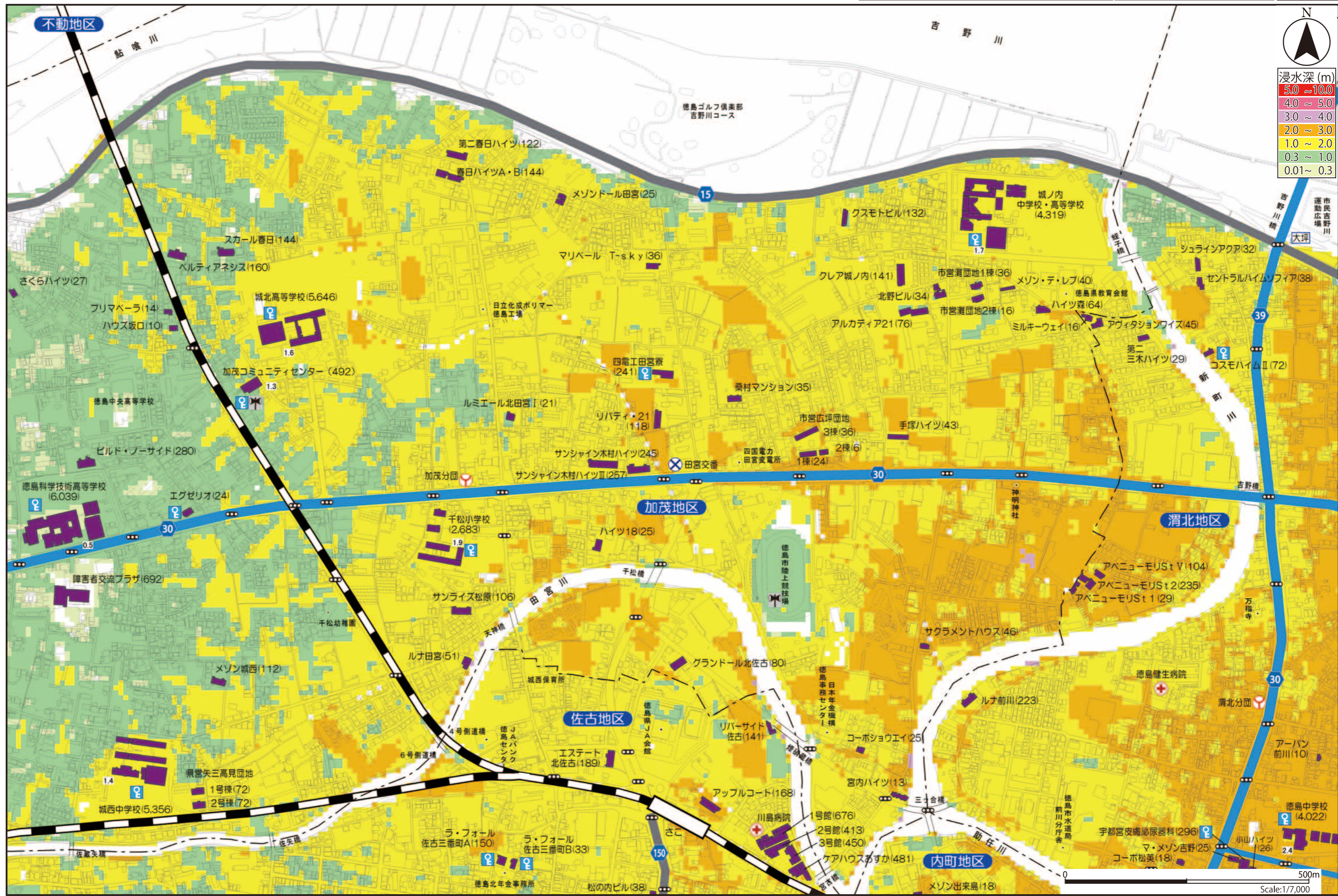
2
3
19
20
23



1
2
3
4
5
6
7
8
9
10
11
12
13
14
15
16
17
18
19
20
21
22
23
24
25
26
27

この地図の作成に当たっては、国土地理院長の承認を得て、同院発行の数値地図 25000(地図画像)を使用した。(承認番号 平25情使、第507号)
この地図は、徳島市長の承認を得て、1/2,500地形図を複製したものである。(承認番号 徳島市指令都政第199号)

● 市役所	⊕ 救急告示医療機関	— 避難路	--- 市町村界	⋯ 急傾斜地崩壊危険箇所	● 農業用ため池	ココに避難!	⚠ 緊急避難場所 ()内は収容可能人数	□ 避難所	5 1 3
⊗ 警察・交番・駐在所	📡 同報無線屋外拡声子局	— 高速道路	--- 地区界	⋯ 地すべり危険箇所	○ 交差点名称	津波避難ビル ()内は収容可能人数	⚠ 緊急避難場所 ()内は収容可能人数	7 19 20	21 22
🚒 消防署・消防分団	🔑 かぎ保管庫	— 主要道路 (破線は建設中)	🚶 歩道橋	⬜ 土石流危険渓流(区域)	1.0 基準水位(m) (6ページ参照)	津波の危険から緊急的に避難 する建物	津波の危険から緊急的に避難 するための高台や施設	自宅が被害にあった人たちが一定の 期間避難し、生活を送る施設	



- 市役所
- ⊕ 救急告示医療機関
- ⊗ 警察・交番・駐在所
- ⊕ 消防署・消防分団
- ⊕ 避難路
- ⚡ 高速道路
- ⚡ 主要道路 (破線は建設中)
- 市町村界
- 地区界
- 歩道橋
- 港湾鉄扉
- ⚠ 急傾斜地崩壊危険箇所
- ⚠ 地すべり危険箇所
- ⚠ 土石流危険渓流(区域)

- 農業用ため池
- 交差点名称
- 1.0 基準水位(m) (6ページ参照)

ココに避難!

- 津波避難ビル ()内は収容可能人数
- 緊急避難場所 ()内は収容可能人数
- 津波の危険から緊急的に避難する建物
- 津波の危険から緊急的に避難するための高台や施設

避難所
自宅が被害にあった人たちが一定の期間避難し、生活を送る施設

19	20	21	22	23
----	----	----	----	----



1
2
3
4
5
6
7
8
9
10
11
12
13
14
15
16
17
18
19
20
21
22
23
24
25
26
27

- 市役所
- ⊕ 救急告示医療機関
- 避難路
- 市町村界
- ⊖ 急傾斜地崩壊危険箇所
- ⊗ 警察・交番・駐在所
- 📡 同報無線屋外拡声子局
- 高速道路
- 地区界
- ⊖ 地すべり危険箇所
- 🚒 消防署・消防分団
- 🚰 かぎ保管庫
- 主要道路 (破線は建設中)
- 🚶 歩道橋
- 🚇 港湾鉄扉
- 📏 土石流危険渓流 (区域)

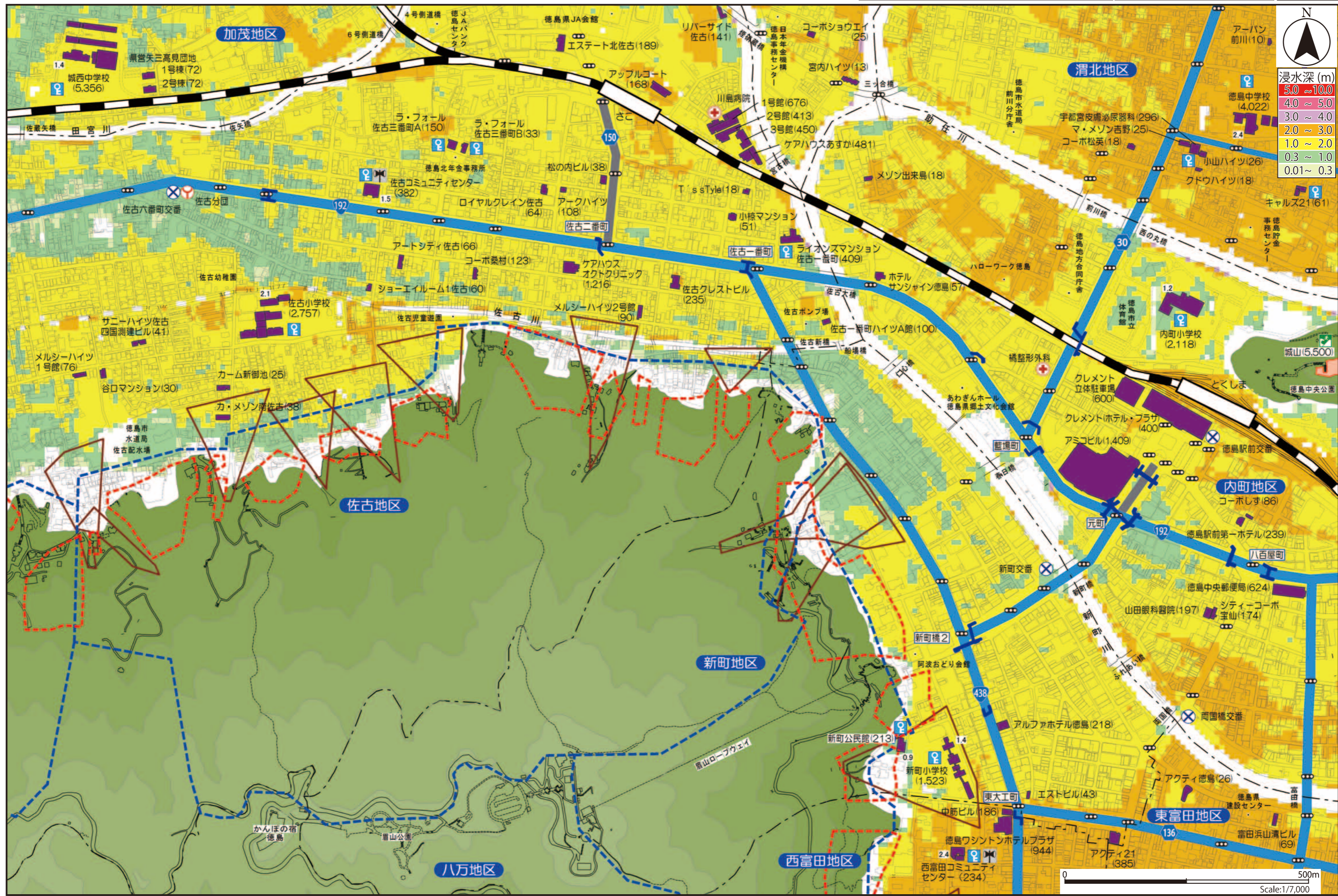
- 🌊 農業用ため池
- 📍 交差点名称
- 1.0 基準水位(m) (6ページ参照)

ココに避難!

- 津波避難ビル ()内は収容可能人数
- 緊急避難場所 ()内は収容可能人数
- 津波の危険から緊急的に避難する建物
- 津波の危険から緊急的に避難するための高台や施設

避難所
自宅が被害にあった人たちが一定の期間避難し、生活を送る施設

5	19	20
7	21	22
8	24	25



1
2
3
4
5
6
7
8
9
10
11
12
13
14
15
16
17
18
19
20
21
22
23
24
25
26
27

- 市役所
- ⊕ 救急告示医療機関
- Ⓜ 避難路
- 市町村界
- Ⓜ 急傾斜地崩壊危険箇所
- Ⓜ 警察・交番・駐在所
- Ⓜ 同報無線屋外拡声子局
- Ⓜ 高速道路
- 地区界
- Ⓜ 地すべり危険箇所
- Ⓜ 消防署・消防分団
- Ⓜ かぎ保管庫
- Ⓜ 主要道路
(破線は建設中)
- Ⓜ 歩道橋
- Ⓜ 港湾鉄扉
- Ⓜ 土石流危険渓流(区域)

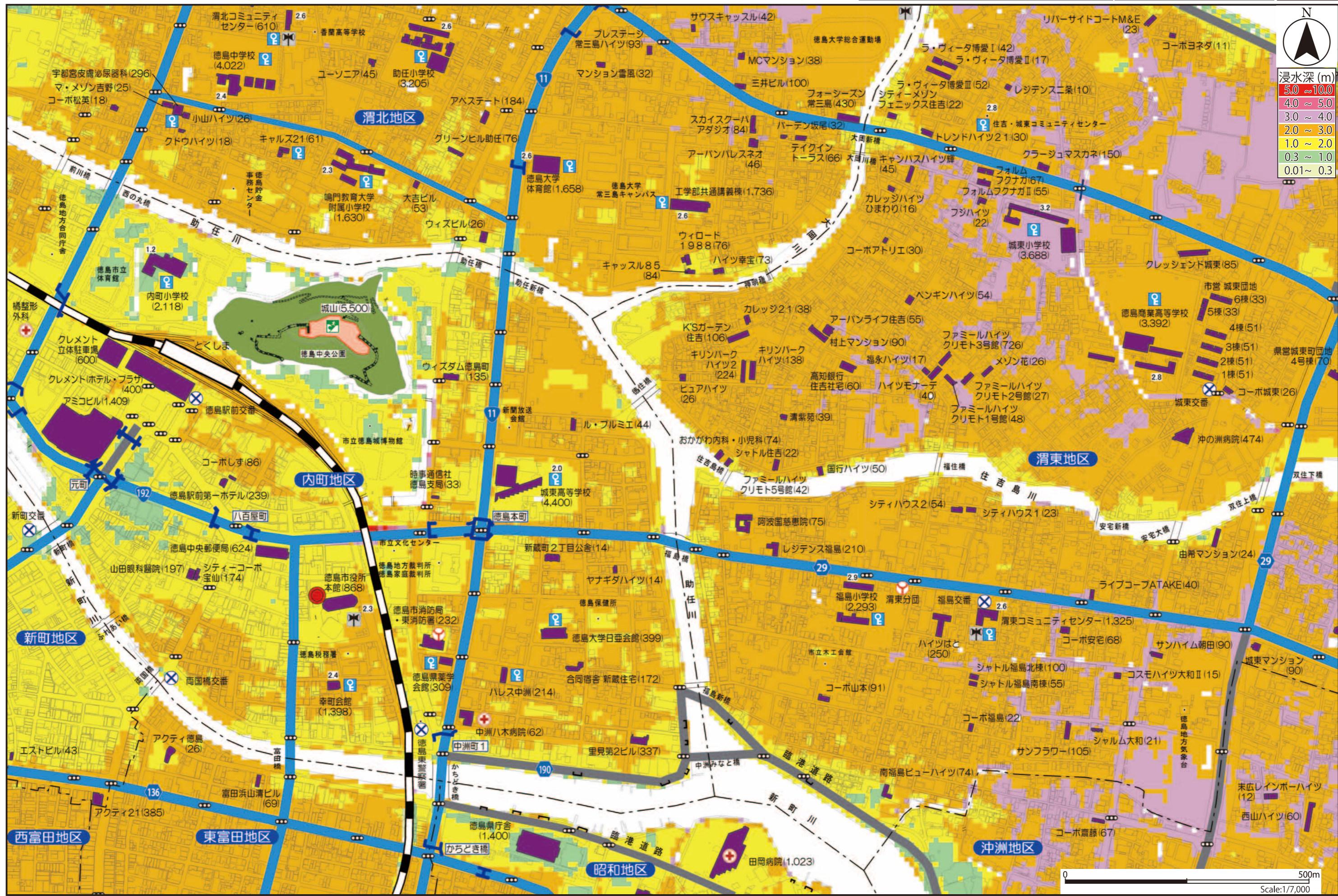
- 農業用ため池
- Ⓜ 交差点名称
- 1.0 基準水位(m)
(6ページ参照)

ココに避難!

- 津波避難ビル ()内は収容可能人数
- 緊急避難場所 ()内は収容可能人数
- 津波の危険から緊急的に避難する建物
- 津波の危険から緊急的に避難するための高台や施設

避難所
自宅が被害にあった人たちが一定の期間避難し、生活を送る施設

19	20	21	22	23
24	25	26		



1
2
3
4
5
6
7
8
9
10
11
12
13
14
15
16
17
18
19
20
21
22
23
24
25
26
27